

浙江交通建设工程

质监与造价

第十二期（总第 203 期）

价格信息专辑

（2020 年 12 月）

浙江省交通工程管理中心

二〇二〇年一月

浙江交通建设工程

质监与造价

价格信息专辑

第十二期（总第 203 期）

（2020 年 12 月）

浙江省交通工程管理中心

主办

各市交通工程管理中心

（造价站）协办

地址：浙江省杭州市拱墅区
湖墅南路 186-1 号丽阳国际
大厦

邮政编码：310005

电话：（0571）83789622

传真：（0571）83789610

网 址：
<http://jtyst.zj.gov.cn/>

“材料价格”

电子邮箱：

cljg2011@126.com

目 录

材料价格信息使用说明……………(1)

第一部分 浙江省交通建设工程材料价格信息

一、钢材和水泥价格信息……………(5)

- | | |
|-----------------|------------------|
| 1. 杭州市……………(6) | 7. 金华市……………(23) |
| 2. 宁波市……………(9) | 8. 台州市……………(26) |
| 3. 温州市……………(12) | 9. 衢州市……………(29) |
| 4. 嘉兴市……………(16) | 10. 丽水市……………(31) |
| 5. 湖州市……………(19) | 11. 舟山市……………(34) |
| 6. 绍兴市……………(21) | |

二、地方材料价格信息……………(36)

- | | |
|-----------------|------------------|
| 1. 杭州市……………(37) | 7. 金华市……………(46) |
| 2. 宁波市……………(38) | 8. 台州市……………(48) |
| 3. 温州市……………(40) | 9. 衢州市……………(50) |
| 4. 嘉兴市……………(42) | 10. 丽水市……………(51) |
| 5. 湖州市……………(43) | 11. 舟山市……………(53) |
| 6. 绍兴市……………(44) | |

三、汽柴油价格信息……………(54)

第二部分 厂家参考价格信息

- 一、交通安全设施产品价格……………(55)
- 二、路面用玄武岩供应信息……………(57)
- 三、杭州市钢材出库价格走势图……………(58)

浙江省交通建设工程材料价格信息 使用说明

一、本价格信息根据浙江省政府第 296 号令《浙江省建设工程造价管理办法》《浙江省公路水运工程造价管理实施细则》（浙交〔2017〕95 号）和《浙江省公路水运工程材料价格信息调查和发布管理规定（2018 年修订）》（浙交造价〔2018〕2 号）等有关规定编制。

二、本价格信息分为月度信息和季度信息两类。对工程造价影响较大且价格波动明显的材料如钢材、水泥、地材、汽柴油等按月调查发布，外购材料则按季调查发布。在月度信息中没有发布的材料可采用季度信息中的价格。

三、钢材和水泥价格信息分为供应价和信息价，同时又分别发布了含进项税价格（以下简称“含税”价格）、不含进项税价格（以下简称“除税”价格）；地材和外购材料仅发布含税信息价和除税信息价。

供应价是指工程材料（含成品、半成品及构件）在生产或经销单位交货点的供应价格。

信息价是指工程材料由生产和经销单位交货点送达县（市、区）所在城区仓库或材料堆放点的材料价格。

材料信息价 = （材料供应价+运杂费）×（1+场外运输损耗率）×（1+采购及保管费率）

其中：

(一) 运杂费

运杂费指材料自供应地点至县（市、区）所在城区的费用，增值税税率按 9% 计算。

(1) 钢材（包括光圆钢筋、带肋钢筋、型钢、钢管、钢板、预应力钢筋和钢绞线）运杂费按照下表计取：

项目	钢材运杂费（元/t）	
	杭州、宁波和温州	其他市
运杂费（含税）	29.46	26.51
其中：		
1.运杂费（除税）	27.03	24.32
2.税金	2.43	2.19

(2) 水泥运杂费按照下表计取：

项目	水泥运杂费（元/t）
运杂费（含税）	9.82
其中：	
1.运杂费（除税）	9.01
2.税金	0.81

(3) 地材运杂费按市场运价和运到县（市、区）所在城区的运距计算。参考运价如下表：

运距	3km 以内	3 ~ 5km	5 ~ 10km	10 ~ 25km	25km 以上
含税运价 (元/t.km)	1.31	0.98	0.87	0.76	0.65
除税运价 (元/t.km)	1.20	0.90	0.80	0.70	0.60

注：单位容重小于 1 的轻质材料，可根据实际情况乘以 1.5 ~ 2.0 的调整系数；特殊地域（海岛等）可根据实际调整运价。

（二）场外运输损耗率

场外运输损耗率指有些材料在正常的运输过程中发生的损耗。本价格信息中场外运输损耗率按下表计取：

材料名称	场外运输损耗率（%）
钢材（包括光圆钢筋、带肋钢筋、型钢、钢管、钢板、预应力钢筋和钢绞线）	0
水泥	1.0
石屑、碎砾石、砂砾	1.0
砂	2.5

（三）采购及保管费率

采购及保管费指在组织采购、保管过程中，所需的各项费用及工地仓库的材料储存损耗。本价格信息中采购及保管费率按下表计取：

材料名称	采购及保管费率（%）
钢材（包括光圆钢筋、带肋钢筋、型钢、钢管、钢板、预应力钢筋和钢绞线）	0.75
水泥	1.50
其他材料	0

注：如实际与之不同，可按有关规定计算。

（四）本价格信息的税率按财政部、国家税务总局《关于全面推开营业税改征增值税试点的通知》（财税〔2016〕36号）《交通运输部办公厅关于印发〈公路工程营业税改征增值税计价依据调整方案〉的通知》（交办公路〔2016〕66号）及财政部 税务总局 海关总署公告 2019 年第 39 号《关于深化增值税改革有关政策的公告》执行。各材料除税价格、含税价格均按标注或说明的税率进行计

算，如实际税率与计算税率不同，以税务部门的规定为准。

四、材料价格信息调查时间

按月调查发布的材料价格，采用整个月价格(上月 21 日至本月 20 日)平均计算综合而得。按季度调查发布的材料价格，采用整个季度内三个月的价格平均计算综合而得，在下季度的第一个月初进行发布。

五、本价格信息仅供编制交通建设工程估算、概算、预算和招标限价时参考。

特别说明：从 2020 年第八期（总第 199 期）开始，本刊“厂家参考价格信息”专栏中因故不再刊登“沥青、石油制品等供应信息”。如有需要，可向“百川网”等专业网站查询，或直接向供货商咨询，敬请理解。

第一部分

浙江省交通建设工程材料价格信息

一、钢材和水泥价格信息

(2020年12月)

2020年12月份杭州市交通建设工程钢材和水泥价格信息

序号	材料类别	材料名称		代号	规格型号	计算时采用税率%	单位	杭州市区				萧山				余杭						
								除税		含税		产地厂家	除税		含税		产地厂家	除税		含税		产地厂家
								供应价	信息价	供应价	信息价		供应价	信息价	供应价	信息价		供应价	信息价			
1	钢材及加工件	光圆钢筋	光圆钢筋综合价	2001001	按线材占80%，圆钢20%加权平均	13	t	4022	4080	4545	4609											
2			线材(普线和高线综合)	2003006	Φ8mm, HPB300	13	t	4075	4133	4605	4669	永钢										
3			圆钢		Φ10mm, HPB300	13	t	3810	3866	4305	4367	永钢										
4		带肋钢筋	带肋钢筋综合价	2001002	按Φ10占3%，Φ12~Φ14占38%，Φ16~Φ25占27%，Φ28~Φ32占32%加权平均	13	t	3720	3775	4204	4265											
5			螺纹钢(HRB400)		Φ10	13	t	3810	3866	4305	4367	沙钢										
6			螺纹钢(HRB400)		Φ12~Φ14	13	t	3748	3803	4235	4296	沙钢										
7			螺纹钢(HRB400)		Φ16~Φ25	13	t	3659	3714	4135	4196	沙钢										
8			螺纹钢(HRB400)		Φ28~Φ32	13	t	3730	3785	4215	4276	沙钢										
9		型钢	型钢综合价	2003004	按槽钢占27%，工字钢占67%，角钢占6%加权平均	13	t	3605	3659	4074	4134											
10			槽钢(Q235B)		10#	13	t	3624	3679	4095	4156	马钢										
11			工字钢(Q235B)		20#	13	t	3593	3647	4060	4120	马钢										
12			角钢(Q235B)		50×50×5	13	t	3655	3710	4130	4191	马钢										
13			钢板(Q235B)	2003005	6mm、8mm和10mm平均	13	t	3963	4020	4478	4541	萍钢										
14		钢板(Q345D)	2003005	12--30mm	13	t	4434	4494	5010	5077	南钢											
15		钢管	钢管综合价		按焊接钢管占60%，镀锌钢管占20%，无缝钢管占20%加权平均	13	t	4227	4286	4777	4842											
16			焊接钢管		Φ108×3.5	13	t	4047	4104	4573	4637	衡水华岐										
17			镀锌焊接钢管	2003009	Φ108	13	t	4527	4588	5115	5183	衡水华岐										
18			无缝钢管	2003008	Φ42	13	t	4469	4530	5050	5118	山东										
19		预应力粗钢筋	2001006		13	t	4912	4976	5550	5621												
20		钢绞线	2001008	Φj15.24,1860MPa	13	t	4735	4797	5350	5420												
21	水泥	水泥综合价		按32.5号散装占10%，42.5号散装占60%，52.5号散装占30%加权平均	13	t	519	542	587	612		518	541	587	612		516	538	584	609		
22		32.5级水泥	5509001	散装	13	t	457	478	517	540		452	473	512	535		452	473	512	535		
23		42.5级水泥	5509002	散装	13	t	508	531	575	600		513	535	580	605		508	531	575	600		
24		52.5级水泥	5509003	散装	13	t	560	584	634	660		552	575	624	650		552	575	624	650		

2020年12月份杭州市交通建设工程钢材和水泥价格信息（续表）

序号	材料类别	材料名称		代号	规格型号	计算时采用税率%	单位	临安					富阳					桐庐				
								除税		含税		产地厂家	除税		含税		产地厂家	除税		含税		产地厂家
								供应价	信息价	供应价	信息价		供应价	信息价	供应价	信息价		供应价	信息价	供应价	信息价	
1	钢材及加工件	光圆钢筋	光圆钢筋综合价	2001001 2003006	按线材占80%，圆钢20%加权平均	13	t															
2			线材(普线和高线综合)		Φ8mm, HPB300	13	t															
3			圆钢		Φ10mm, HPB300	13	t															
4		带肋钢筋	带肋钢筋综合价	2001002	按Φ10占3%，Φ12~Φ14占38%，Φ16~Φ25占27%，Φ28~Φ32占32%加权平均	13	t															
5			螺纹钢(HRB400)		Φ10	13	t															
6			螺纹钢(HRB400)		Φ12~Φ14	13	t															
7			螺纹钢(HRB400)		Φ16~Φ25	13	t															
8			螺纹钢(HRB400)		Φ28~Φ32	13	t															
9		型钢	型钢综合价	2003004	按槽钢占27%，工字钢占67%，角钢占6%加权平均	13	t															
10			槽钢(Q235B)		10#	13	t															
11			工字钢(Q235B)		20#	13	t															
12			角钢(Q235B)		50×50×5	13	t															
13			钢板(Q235B)	2003005	6mm、8mm和10mm平均	13	t															
14			钢板(Q345D)	2003005	12--30mm	13	t															
15		钢管	钢管综合价		按焊接钢管占60%，镀锌钢管占20%，无缝钢管占20%加权平均	13	t															
16			焊接钢管		Φ108×3.5	13	t															
17			镀锌焊接钢管	2003009	Φ108	13	t															
18			无缝钢管	2003008	Φ42	13	t															
19			预应力粗钢筋	2001006		13	t															
20			钢绞线	2001008	Φj15.24,1860MPa	13	t															
21	水泥	水泥综合价		按32.5号散装占10%，42.5号散装占60%，52.5号散装占30%加权平均	13	t	521	544	590	615	530	554	600	626	521	544	590	615				
22		32.5级水泥	5509001	散装	13	t	465	487	527	550	470	491	532	555	465	487	527	550				
23		42.5级水泥	5509002	散装	13	t	513	535	580	605	521	544	590	615	513	535	580	605				
24		52.5级水泥	5509003	散装	13	t	556	580	629	655	569	593	644	670	556	580	629	655				

2020年12月份杭州市交通建设工程钢材和水泥价格信息（续表）

序号	材料类别	材料名称	代号	规格型号	计算时采用税率%	单位	建德				淳安				除税平均值		含税平均值			
							除税		含税		产地厂家	除税		含税		产地厂家	供应价	信息价	供应价	信息价
							供应价	信息价	供应价	信息价		供应价	信息价	供应价	信息价					
1	光圆钢筋	光圆钢筋综合价	2001001	按线材占80%，圆钢20%加权平均	13	t										4022	4080	4545	4609	
2		线材(普线和高线综合)	2003006	Φ8mm, HPB300	13	t										4075	4133	4605	4669	
3		圆钢		Φ10mm, HPB300	13	t										3810	3866	4305	4367	
4	带肋钢筋	带肋钢筋综合价	2001002	按Φ10占3%，Φ12~Φ14占38%，Φ16~Φ25占27%，Φ28~Φ32占32%加权平均	13	t										3720	3775	4204	4265	
5		螺纹钢(HRB400)		Φ10	13	t										3810	3866	4305	4367	
6		螺纹钢(HRB400)		Φ12~Φ14	13	t										3748	3803	4235	4296	
7		螺纹钢(HRB400)		Φ16~Φ25	13	t										3659	3714	4135	4196	
8		螺纹钢(HRB400)		Φ28~Φ32	13	t										3730	3785	4215	4276	
9	钢材及加工件	型钢综合价	2003004	按槽钢占27%，工字钢占67%，角钢占6%加权平均	13	t										3605	3659	4074	4134	
10		槽钢(Q235B)		10#	13	t										3624	3679	4095	4156	
11		工字钢(Q235B)		20#	13	t										3593	3647	4060	4120	
12		角钢(Q235B)		50×50×5	13	t										3655	3710	4130	4191	
13		钢板(Q235B)	2003005	6mm、8mm和10mm平均	13	t										3963	4020	4478	4541	
14	钢板(Q345D)	2003005	12--30mm	13	t										4434	4494	5010	5077		
15	钢管	钢管综合价		按焊接钢管占60%，镀锌钢管占20%，无缝钢管占20%加权平均	13	t										4227	4286	4777	4842	
16		焊接钢管		Φ108×3.5	13	t										4047	4104	4573	4637	
17		镀锌焊接钢管	2003009	Φ108	13	t										4527	4588	5115	5183	
18		无缝钢管	2003008	Φ42	13	t										4469	4530	5050	5118	
19		预应力粗钢筋	2001006		13	t										4912	4976	5550	5621	
20		钢绞线	2001008	Φj15.24,1860MPa	13	t										4735	4797	5350	5420	
21	水泥	水泥综合价		按32.5号散装占10%，42.5号散装占60%，52.5号散装占30%加权平均	13	t	530	553	599	625		535	558	605	631		524	547	593	618
22		32.5级水泥	5509001	散装	13	t	461	482	522	545		474	496	536	560		462	483	523	546
23		42.5级水泥	5509002	散装	13	t	521	544	590	615		526	549	595	620		515	538	583	608
24		52.5级水泥	5509003	散装	13	t	569	593	644	670		573	597	649	675		561	585	635	661

2020年12月份宁波市交通建设工程钢材和水泥价格信息

序号	材料类别	材料名称	代号	规格型号	计算时采用税率%	单位	海曙、江北				产地厂家	慈溪				产地厂家	象山				产地厂家
							除税		含税			除税		含税			除税		含税		
							供应价	信息价	供应价	信息价		供应价	信息价	供应价	信息价		供应价	信息价	供应价	信息价	
1	钢材及加工件	光圆钢筋综合价	2001001 2003006	按线材占80%，圆钢20%加权平均	13	t	4082	4140	4612	4677											
2		线材(普线和高线综合)		Φ8mm, HPB300	13	t	4142	4200	4680	4745	永钢										
3		圆钢		Φ10mm, HPB300	13	t	3842	3899	4342	4404	永钢										
4		带肋钢筋综合价	2001002	按Φ10占3%，Φ12~Φ14占38%，Φ16~Φ25占27%，Φ28~Φ32占32%加权平均	13	t	3806	3862	4301	4363											
5		螺纹钢(HRB400)		Φ10	13	t	3889	3946	4395	4458	沙钢										
6		螺纹钢(HRB400)		Φ12~Φ14	13	t	3823	3879	4320	4382	沙钢										
7		螺纹钢(HRB400)		Φ16~Φ25	13	t	3759	3815	4248	4310	沙钢										
8		螺纹钢(HRB400)		Φ28~Φ32	13	t	3819	3874	4315	4377	沙钢										
9		型钢	型钢综合价	2003004	按槽钢占27%，工字钢占67%，角钢占6%加权平均	13	t	3675	3730	4153	4214										
10			槽钢(Q235B)		10#	13	t	3694	3749	4174	4235	马钢									
11			工字钢(Q235B)		20#	13	t	3663	3718	4139	4200	武钢									
12			角钢(Q235B)		50×50×5	13	t	3729	3784	4214	4275	马钢									
13			钢板(Q235B)	2003005	6mm、8mm和10mm平均	13	t	4037	4095	4562	4626	马钢									
14		钢板(Q345D)	2003005	12--30mm	13	t	4478	4539	5060	5128	南钢										
15		钢管	钢管综合价		按焊接钢管占60%，镀锌钢管占20%，无缝钢管占20%加权平均	13	t	4226	4285	4775	4840										
16			焊接钢管		Φ108×3.5	13	t	4115	4173	4650	4715	江苏国强									
17			镀锌焊接钢管	2003009	Φ108	13	t	4381	4441	4950	5017	江苏国强									
18			无缝钢管	2003008	Φ42	13	t	4403	4463	4975	5042	无锡									
19		预应力粗钢筋	2001006			13	t	5133	5198	5800	5873										
20		钢绞线	2001008		Φj15.24,1860MPa	13	t	4938	5002	5580	5652										
21	水泥	水泥综合价		按32.5号散装占10%，42.5号散装占60%，52.5号散装占30%加权平均	13	t	528	551	597	622		537	560	607	632		528	551	596	621	
22		32.5级水泥	5509001	散装	13	t	437	458	494	516		446	467	504	527		437	458	494	516	
23		42.5级水泥	5509002	散装	13	t	527	550	595	620		535	559	605	630		526	549	594	619	
24		52.5级水泥	5509003	散装	13	t	562	586	635	661		571	595	645	671		562	586	635	661	

2020年12月份宁波市交通建设工程钢材和水泥价格信息（续表）

序号	材料类别	材料名称	代号	规格型号	计算时采用税率%	单位	鄞州				奉化				余姚						
							除税		含税		产地 厂家	除税		含税		产地 厂家	除税		含税		产地 厂家
							供应 价	信息 价	供应 价	信息 价		供应 价	信息 价	供应 价	信息 价		供应 价	信息 价	供应 价	信息 价	
1	钢材 及加 工件	光圆 钢筋	光圆钢筋综合价	2001001 2003006	按线材占80%，圆钢20%加权平均	13	t														
2			线材(普线和高线综合)		Φ8mm, HPB300	13	t														
3			圆钢		Φ10mm, HPB300	13	t														
4		带肋 钢筋	带肋钢筋综合价	2001002	按Φ10占3%，Φ12~Φ14占38%，Φ16~Φ25占27%，Φ28~Φ32占32%加权平均	13	t														
5			螺纹钢(HRB400)		Φ10	13	t														
6			螺纹钢(HRB400)		Φ12~Φ14	13	t														
7			螺纹钢(HRB400)		Φ16~Φ25	13	t														
8			螺纹钢(HRB400)		Φ28~Φ32	13	t														
9		型钢	型钢综合价	2003004	按槽钢占27%，工字钢占67%，角钢占6%加权平均	13	t														
10			槽钢(Q235B)		10#	13	t														
11			工字钢(Q235B)		20#	13	t														
12			角钢(Q235B)		50×50×5	13	t														
13			钢板(Q235B)	2003005	6mm、8mm和10mm平均	13	t														
14		钢板(Q345D)	2003005	12--30mm	13	t															
15		钢管	钢管综合价		按焊接钢管占60%，镀锌钢管占20%，无缝钢管占20%加权平均	13	t														
16			焊接钢管		Φ108×3.5	13	t														
17			镀锌焊接钢管	2003009	Φ108	13	t														
18			无缝钢管	2003008	Φ42	13	t														
19			预应力粗钢筋	2001006		13	t														
20			钢绞线	2001008	Φj15.24,1860MPa	13	t														
21	水泥	水泥综合价		按32.5号散装占10%，42.5号散装占60%，52.5号散装占30%加权平均	13	t	530	553	599	624		528	551	597	622		528	551	597	622	
22		32.5级水泥	5509001	散装	13	t	436	457	493	515		438	459	495	518		438	459	495	518	
23		42.5级水泥	5509002	散装	13	t	528	551	597	622		527	550	595	620		527	550	595	620	
24		52.5级水泥	5509003	散装	13	t	564	588	637	663		562	586	635	661		562	586	635	661	

2020年12月份宁波市交通建设工程钢材和水泥价格信息（续表）

序号	材料类别	材料名称	代号	规格型号	计算时采用税率%	单位	宁海				镇海				北仑				除税平均值		含税平均值											
							除税		含税		产地厂家	除税		含税		产地厂家	除税		含税		产地厂家	供应价	信息价	供应价	信息价							
							供应价	信息价	供应价	信息价		供应价	信息价	供应价	信息价		供应价	信息价														
1	钢材及加工件	光圆钢筋综合价	2001001 2003006	按线材占80%，圆钢20%加权平均	13	t															4082	4140	4612	4677								
2		线材(普线和高线综合)		Φ8mm, HPB300	13	t																4142	4200	4680	4745							
3		圆钢		Φ10mm, HPB300	13	t																	3842	3899	4342	4404						
4		带肋钢筋	带肋钢筋综合价	2001002	按Φ10占3%，Φ12~Φ14占38%，Φ16~Φ25占27%，Φ28~Φ32占32%加权平均	13	t																3806	3862	4301	4363						
5			螺纹钢(HRB400)		Φ10	13	t																	3889	3946	4395	4458					
6			螺纹钢(HRB400)		Φ12~Φ14	13	t																		3823	3879	4320	4382				
7			螺纹钢(HRB400)		Φ16~Φ25	13	t																			3759	3815	4248	4310			
8			螺纹钢(HRB400)		Φ28~Φ32	13	t																			3819	3874	4315	4377			
9		型钢	型钢综合价	2003004	按槽钢占27%，工字钢占67%，角钢占6%加权平均	13	t																	3675	3730	4153	4214					
10			槽钢(Q235B)		10#	13	t																		3694	3749	4174	4235				
11			工字钢(Q235B)		20#	13	t																			3663	3718	4139	4200			
12			角钢(Q235B)		50×50×5	13	t																				3729	3784	4214	4275		
13			钢板(Q235B)	2003005	6mm、8mm和10mm平均	13	t																			4037	4095	4562	4626			
14		钢板(Q345D)	2003005	12--30mm	13	t																				4478	4539	5060	5128			
15		钢管	钢管综合价		按焊接钢管占60%，镀锌钢管占20%，无缝钢管占20%加权平均	13	t																		4226	4285	4775	4840				
16			焊接钢管		Φ108×3.5	13	t																				4115	4173	4650	4715		
17			镀锌焊接钢管	2003009	Φ108	13	t																					4381	4441	4950	5017	
18			无缝钢管	2003008	Φ42	13	t																						4403	4463	4975	5042
19			预应力粗钢筋	2001006		13	t																						5133	5198	5800	5873
20			钢绞线	2001008	Φj15.24,1860MPa	13	t																							4938	5002	5580
21	水泥	水泥综合价		按32.5号散装占10%，42.5号散装占60%，52.5号散装占30%加权平均	13	t	523	546	592	616		523	546	591	616		523	546	591	616			528	551	596	621						
22		32.5级水泥	5509001	散装	13	t	435	455	491	513		435	455	491	513		435	455	491	513			437	458	494	517						
23		42.5级水泥	5509002	散装	13	t	519	541	586	611		518	540	585	610		518	540	585	610			525	548	593	618						
24		52.5级水泥	5509003	散装	13	t	563	587	636	662		562	586	635	661		562	586	635	661			563	587	636	663						

2020年12月份温州市交通建设工程钢材和水泥价格信息

序号	材料类别	材料名称	代号	规格型号	计算时采用税率%	单位	鹿城					瓯海					龙湾				
							除税		含税		产地厂家	除税		含税		产地厂家	除税		含税		产地厂家
							供应价	信息价	供应价	信息价		供应价	信息价	供应价	信息价		供应价	信息价			
1	光圆钢筋	光圆钢筋综合价	2001001 2003006	按线材占80%，圆钢20%加权平均	13	t	3927	3983	4437	4500											
2		线材(普线和高线综合)		Φ8mm, HPB300	13	t	3916	3973	4425	4488	永钢										
3		圆钢		Φ10mm, HPB300	13	t	3969	4026	4485	4548	永钢										
4	带肋钢筋	带肋钢筋综合价	2001002	按Φ10占3%，Φ12~Φ14占38%，Φ16~Φ25占27%，Φ28~Φ32占32%加权平均	13	t	3886	3942	4391	4454											
5		螺纹钢(HRB400)		Φ10	13	t	3989	4047	4508	4571	沙钢										
6		螺纹钢(HRB400)		Φ12~Φ14	13	t	3892	3948	4398	4461	沙钢										
7		螺纹钢(HRB400)		Φ16~Φ25	13	t	3848	3904	4348	4410	沙钢										
8		螺纹钢(HRB400)		Φ28~Φ32	13	t	3901	3957	4408	4471	沙钢										
9	型钢及加工件	型钢综合价	2003004	按槽钢占27%，工字钢占67%，角钢占6%加权平均	13	t	3645	3700	4119	4180											
10		槽钢(Q235B)		10#	13	t	3664	3718	4140	4201	马钢										
11		工字钢(Q235B)		20#	13	t	3633	3687	4105	4165	马钢										
12		角钢(Q235B)		50×50×5	13	t	3699	3754	4180	4241	马钢										
13		钢板(Q235B)	2003005	6mm、8mm和10mm平均	13	t	3867	3923	4370	4432	西城										
14	钢板(Q345D)	2003005	12--30mm	13	t	4566	4628	5160	5228	南钢											
15	钢管	钢管综合价		按焊接钢管占60%，镀锌钢管占20%，无缝钢管占20%加权平均	13	t	4392	4452	4962	5029											
16		焊接钢管		Φ108×3.5	13	t	4180	4238	4723	4788	衡水华岐										
17		镀锌焊接钢管	2003009	Φ108	13	t	4451	4512	5030	5097	江苏国强										
18		无缝钢管	2003008	Φ42	13	t	4967	5032	5613	5685	包钢										
19	预应力粗钢筋	2001006			13	t	5637	5707	6370	6447											
20	钢绞线	2001008		Φj15.24,1860MPa	13	t	5283	5350	5970	6044											
21	水泥	水泥综合价		按32.5号散装占10%，42.5号散装占60%，52.5号散装占30%加权平均	13	t	450	471	509	532		450	471	509	532		450	471	509	532	
22		32.5级水泥	5509001	散装	13	t	396	415	447	468		396	415	447	468		396	415	447	468	
23		42.5级水泥	5509002	散装	13	t	448	469	506	529		448	469	506	529		448	469	506	529	
24		52.5级水泥	5509003	散装	13	t	473	495	535	559		473	495	535	559		473	495	535	559	

2020年12月份温州市交通建设工程钢材和水泥价格信息（续表）

序号	材料类别	材料名称	代号	规格型号	计算时采用税率%	单位	瑞安					乐清					永嘉					
							除税		含税		产地厂家	除税		含税		产地厂家	除税		含税		产地厂家	
							供应价	信息价	供应价	信息价		供应价	信息价	供应价	信息价		供应价	信息价	供应价	信息价		
1	光圆钢筋	光圆钢筋综合价	2001001 2003006	按线材占80%，圆钢20%加权平均	13	t																
2		线材(普线和高线综合)		Φ8mm, HPB300	13	t																
3		圆钢		Φ10mm, HPB300	13	t																
4	带肋钢筋	带肋钢筋综合价	2001002	按Φ10占3%，Φ12~Φ14占38%，Φ16~Φ25占27%，Φ28~Φ32占32%加权平均	13	t																
5		螺纹钢(HRB400)		Φ10	13	t																
6		螺纹钢(HRB400)		Φ12~Φ14	13	t																
7		螺纹钢(HRB400)		Φ16~Φ25	13	t																
8		螺纹钢(HRB400)		Φ28~Φ32	13	t																
9	型钢及加工件	型钢综合价	2003004	按槽钢占27%，工字钢占67%，角钢占6%加权平均	13	t																
10		槽钢(Q235B)		10#	13	t																
11		工字钢(Q235B)		20#	13	t																
12		角钢(Q235B)		50×50×5	13	t																
13		钢板(Q235B)	2003005	6mm、8mm和10mm平均	13	t																
14		钢板(Q345D)	2003005	12--30mm	13	t																
15	钢管	钢管综合价		按焊接钢管占60%，镀锌钢管占20%，无缝钢管占20%加权平均	13	t																
16		焊接钢管		Φ108×3.5	13	t																
17		镀锌焊接钢管	2003009	Φ108	13	t																
18		无缝钢管	2003008	Φ42	13	t																
19		预应力粗钢筋	2001006		13	t																
20		钢绞线	2001008	Φj15.24,1860MPa	13	t																
21	水泥	水泥综合价		按32.5号散装占10%，42.5号散装占60%，52.5号散装占30%加权平均	13	t	464	485	524	547		450	471	509	532		450	471	509	532		
22		32.5级水泥	5509001	散装	13	t	409	429	462	484		396	415	447	468		396	415	447	468		
23		42.5级水泥	5509002	散装	13	t	461	482	521	544		448	469	506	529		448	469	506	529		
24		52.5级水泥	5509003	散装	13	t	487	509	550	574		473	495	535	559		473	495	535	559		

2020年12月份温州市交通建设工程钢材和水泥价格信息（续表）

序号	材料类别	材料名称	代号	规格型号	计算时采用税率%	单位	洞头					平阳					苍南、龙港				
							除税		含税		产地厂家	除税		含税		产地厂家	除税		含税		产地厂家
							供应价	信息价	供应价	信息价		供应价	信息价	供应价	信息价		供应价	信息价			
1	光圆钢筋	光圆钢筋综合价	2001001 2003006	按线材占80%，圆钢20%加权平均	13	t															
2		线材(普线和高线综合)		Φ8mm, HPB300	13	t															
3		圆钢		Φ10mm, HPB300	13	t															
4	带肋钢筋	带肋钢筋综合价	2001002	按Φ10占3%，Φ12~Φ14占38%，Φ16~Φ25占27%，Φ28~Φ32占32%加权平均	13	t															
5		螺纹钢(HRB400)		Φ10	13	t															
6		螺纹钢(HRB400)		Φ12~Φ14	13	t															
7		螺纹钢(HRB400)		Φ16~Φ25	13	t															
8		螺纹钢(HRB400)		Φ28~Φ32	13	t															
9	型钢及加工件	型钢综合价	2003004	按槽钢占27%，工字钢占67%，角钢占6%加权平均	13	t															
10		槽钢(Q235B)		10#	13	t															
11		工字钢(Q235B)		20#	13	t															
12		角钢(Q235B)		50×50×5	13	t															
13		钢板(Q235B)	2003005	6mm、8mm和10mm平均	13	t															
14		钢板(Q345D)	2003005	12--30mm	13	t															
15	钢管	钢管综合价		按焊接钢管占60%，镀锌钢管占20%，无缝钢管占20%加权平均	13	t															
16		焊接钢管		Φ108×3.5	13	t															
17		镀锌焊接钢管	2003009	Φ108	13	t															
18		无缝钢管	2003008	Φ42	13	t															
19		预应力粗钢筋	2001006		13	t															
20		钢绞线	2001008	Φj15.24,1860MPa	13	t															
21	水泥	水泥综合价		按32.5号散装占10%，42.5号散装占60%，52.5号散装占30%加权平均	13	t	464	485	524	547		468	489	529	552		472	494	534	557	
22		32.5级水泥	5509001	散装	13	t	409	429	462	484		413	433	467	489		418	438	472	494	
23		42.5级水泥	5509002	散装	13	t	461	482	521	544		465	487	526	549		470	491	531	554	
24		52.5级水泥	5509003	散装	13	t	487	509	550	574		491	513	555	579		496	518	560	584	

2020年12月份温州市交通建设工程钢材和水泥价格信息（续表）

序号	材料类别	材料名称	代号	规格型号	计算时采用税率%	单位	文成					泰顺					除税平均值		含税平均值		
							除税		含税		产地厂家	除税		含税		产地厂家	供应价	信息价	供应价	信息价	
							供应价	信息价	供应价	信息价		供应价	信息价	供应价	信息价						
1	光圆钢筋	光圆钢筋综合价	2001001 2003006	按线材占80%，圆钢20%加权平均	13	t										3927	3983	4437	4500		
2		线材(普线和高线综合)		Φ8mm, HPB300	13	t											3916	3973	4425	4488	
3		圆钢		Φ10mm, HPB300	13	t												3969	4026	4485	4548
4	带肋钢筋	带肋钢筋综合价	2001002	按Φ10占3%，Φ12~Φ14占38%，Φ16~Φ25占27%，Φ28~Φ32占32%加权平均	13	t										3886	3942	4391	4454		
5		螺纹钢(HRB400)		Φ10	13	t											3989	4047	4508	4571	
6		螺纹钢(HRB400)		Φ12~Φ14	13	t												3892	3948	4398	4461
7		螺纹钢(HRB400)		Φ16~Φ25	13	t												3848	3904	4348	4410
8		螺纹钢(HRB400)		Φ28~Φ32	13	t												3901	3957	4408	4471
9	型钢及加工件	型钢综合价	2003004	按槽钢占27%，工字钢占67%，角钢占6%加权平均	13	t										3645	3700	4119	4180		
10		槽钢(Q235B)		10#	13	t											3664	3718	4140	4201	
11		工字钢(Q235B)		20#	13	t												3633	3687	4105	4165
12		角钢(Q235B)		50×50×5	13	t												3699	3754	4180	4241
13			钢板(Q235B)	2003005	6mm、8mm和10mm平均	13	t										3867	3923	4370	4432	
14		钢板(Q345D)	2003005	12--30mm	13	t										4566	4628	5160	5228		
15	钢管	钢管综合价		按焊接钢管占60%，镀锌钢管占20%，无缝钢管占20%加权平均	13	t										4392	4452	4962	5029		
16		焊接钢管		Φ108×3.5	13	t										4180	4238	4723	4788		
17		镀锌焊接钢管	2003009	Φ108	13	t											4451	4512	5030	5097	
18		无缝钢管	2003008	Φ42	13	t											4967	5032	5613	5685	
19		预应力粗钢筋	2001006		13	t										5637	5707	6370	6447		
20		钢绞线	2001008	Φj15.24,1860MPa	13	t										5283	5350	5970	6044		
21	水泥	水泥综合价		按32.5号散装占10%，42.5号散装占60%，52.5号散装占30%加权平均	13	t	472	494	534	557		472	494	534	557		460	482	520	543	
22		32.5级水泥	5509001	散装	13	t	418	438	472	494		418	438	472	494		406	425	458	480	
23		42.5级水泥	5509002	散装	13	t	470	491	531	554		470	491	531	554		458	479	517	540	
24		52.5级水泥	5509003	散装	13	t	496	518	560	584		496	518	560	584		484	505	546	570	

2020年12月份嘉兴市交通建设工程钢材和水泥价格信息

序号	材料类别	材料名称	代号	规格型号	计算时采用税率%	单位	南湖				产地厂家	秀洲				产地厂家	嘉善				
							除税		含税			除税		含税			除税		含税		
							供应价	信息价	供应价	信息价		供应价	信息价	供应价	信息价		供应价	信息价	供应价	信息价	
1	光圆钢筋	光圆钢筋综合价	2001001 2003006	按线材占80%，圆钢20%加权平均	13	t	4042	4096	4567	4628											
2		线材(普线和高线综合)		Φ8mm, HPB300	13	t	4102	4157	4635	4696	永钢										
3		圆钢		Φ10mm, HPB300	13	t	3801	3854	4295	4354	富钢										
4	带肋钢筋	带肋钢筋综合价	2001002	按Φ10占3%，Φ12~Φ14占38%，Φ16~Φ25占27%，Φ28~Φ32占32%加权平均	13	t	3747	3799	4234	4292											
5		螺纹钢(HRB400)		Φ10	13	t	3836	3890	4335	4394	沙钢										
6		螺纹钢(HRB400)		Φ12~Φ14	13	t	3774	3827	4265	4324	沙钢										
7		螺纹钢(HRB400)		Φ16~Φ25	13	t	3686	3738	4165	4223	沙钢										
8		螺纹钢(HRB400)		Φ28~Φ32	13	t	3757	3809	4245	4304	沙钢										
9	型钢及加工件	型钢综合价	2003004	按槽钢占27%，工字钢占67%，角钢占6%加权平均	13	t	3627	3679	4099	4156											
10		槽钢(Q235B)		10#	13	t	3646	3698	4120	4178	马钢										
11		工字钢(Q235B)		20#	13	t	3615	3667	4085	4142	马钢										
12		角钢(Q235B)		50×50×5	13	t	3681	3734	4160	4218	马钢										
13		钢板(Q235B)	2003005	6mm、8mm和10mm平均	13	t	3801	3854	4295	4354	营口										
14	钢板(Q345D)	2003005	12--30mm	13	t	4434	4491	5010	5074	南钢											
15	钢管	钢管综合价		按焊接钢管占60%，镀锌钢管占20%，无缝钢管占20%加权平均	13	t	4328	4385	4891	4954											
16		焊接钢管	2003008	Φ108×3.5	13	t	4127	4182	4663	4725	衡水华岐										
17		镀锌焊接钢管	2003009	Φ108	13	t	4810	4870	5435	5502	衡水华岐										
18		无缝钢管		Φ42	13	t	4451	4509	5030	5094	山东										
19	预应力粗钢筋	2001006			13	t	4798	4859	5422	5489	江苏										
20	钢绞线	2001008		Φj15.24,1860MPa	13	t	4739	4799	5355	5422	江苏										
21	水泥	水泥综合价		按32.5号散装占10%，42.5号散装占60%，52.5号散装占30%加权平均	13	t	490	512	554	578		492	514	556	580		490	512	554	578	
22		32.5级水泥	5509001	散装	13	t	424	444	479	501	嘉兴	424	444	479	501	嘉兴	424	444	479	501	嘉兴
23		42.5级水泥	5509002	散装	13	t	484	506	547	571	嘉兴	486	508	549	573	嘉兴	484	506	547	571	嘉兴
24		52.5级水泥	5509003	散装	13	t	523	546	591	616	嘉兴	526	549	594	619	嘉兴	523	546	591	616	嘉兴

2020年12月份嘉兴市交通建设工程钢材和水泥价格信息

序号	材料类别	材料名称	代号	规格型号	计算时采用税率%	单位	平湖					海盐					海宁				
							除税		含税		产地厂家	除税		含税		产地厂家	除税		含税		产地厂家
							供应价	信息价	供应价	信息价		供应价	信息价	供应价	信息价		供应价	信息价	供应价	信息价	
1	钢材及加工件	光圆钢筋综合价	2001001 2003006	按线材占80%，圆钢20%加权平均	13	t															
2		线材(普线和高线综合)		Φ8mm, HPB300	13	t															
3		圆钢		Φ10mm, HPB300	13	t															
4		带肋钢筋	带肋钢筋综合价	2001002	按Φ10占3%，Φ12~Φ14占38%，Φ16~Φ25占27%，Φ28~Φ32占32%加权平均	13	t														
5			螺纹钢(HRB400)		Φ10	13	t														
6			螺纹钢(HRB400)		Φ12~Φ14	13	t														
7			螺纹钢(HRB400)		Φ16~Φ25	13	t														
8			螺纹钢(HRB400)		Φ28~Φ32	13	t														
9		型钢	型钢综合价	2003004	按槽钢占27%，工字钢占67%，角钢占6%加权平均	13	t														
10			槽钢(Q235B)		10#	13	t														
11			工字钢(Q235B)		20#	13	t														
12			角钢(Q235B)		50×50×5	13	t														
13			钢板(Q235B)	2003005	6mm、8mm和10mm平均	13	t														
14		钢板(Q345D)	2003005	12--30mm	13	t															
15		钢管	钢管综合价		按焊接钢管占60%，镀锌钢管占20%，无缝钢管占20%加权平均	13	t														
16			焊接钢管		Φ108×3.5	13	t														
17			镀锌焊接钢管	2003009	Φ108	13	t														
18			无缝钢管	2003008	Φ42	13	t														
19			预应力粗钢筋	2001006		13	t														
20			钢绞线	2001008	Φj15.24,1860MPa	13	t														
21	水泥	水泥综合价		按32.5号散装占10%，42.5号散装占60%，52.5号散装占30%加权平均	13	t	491	513	555	579		491	513	554	579		494	516	558	583	
22		32.5级水泥	5509001	散装	13	t	425	445	480	502	嘉兴	425	445	480	502	嘉兴	428	449	484	506	嘉兴
23		42.5级水泥	5509002	散装	13	t	486	508	549	573	嘉兴	484	506	547	571	嘉兴	489	511	552	576	嘉兴
24		52.5级水泥	5509003	散装	13	t	524	547	592	617	嘉兴	526	549	594	619	嘉兴	527	550	596	621	嘉兴

2020年12月份嘉兴市交通建设工程钢材和水泥价格信息（续表）

序号	材料类别	材料名称	代号	规格型号	计算时采用税率%	单位	桐乡					除税平均值		含税平均值			
							除税		含税		产地 厂家	供应 价	信息 价	供应 价	信息 价		
							供应 价	信息 价	供应 价	信息 价							
1	钢材及加工件	光圆钢筋综合价	2001001 2003006	按线材占80%，圆钢20%加权平均	13	t						4042	4096	4567	4628		
2		线材(普线和高线综合)		Φ8mm, HPB300	13	t							4102	4157	4635	4696	
3		圆钢		Φ10mm, HPB300	13	t							3801	3854	4295	4354	
4		带肋钢筋	带肋钢筋综合价	2001002	按Φ10占3%，Φ12~Φ14占38%，Φ16~Φ25占27%，Φ28~Φ32占32%加权平均	13	t						3747	3799	4234	4292	
5			螺纹钢(HRB400)		Φ10	13	t							3836	3890	4335	4394
6			螺纹钢(HRB400)		Φ12~Φ14	13	t							3774	3827	4265	4324
7			螺纹钢(HRB400)		Φ16~Φ25	13	t							3686	3738	4165	4223
8			螺纹钢(HRB400)		Φ28~Φ32	13	t							3757	3809	4245	4304
9		型钢	型钢综合价	2003004	按槽钢占27%，工字钢占67%，角钢占6%加权平均	13	t						3627	3679	4099	4156	
10			槽钢(Q235B)		10#	13	t							3646	3698	4120	4178
11			工字钢(Q235B)		20#	13	t							3615	3667	4085	4142
12			角钢(Q235B)		50×50×5	13	t							3681	3734	4160	4218
13			钢板(Q235B)	2003005	6mm、8mm和10mm平均	13	t							3801	3854	4295	4354
14			钢板(Q345D)	2003005	12--30mm	13	t							4434	4491	5010	5074
15			钢管	钢管综合价		按焊接钢管占60%，镀锌钢管占20%，无缝钢管占20%加权平均	13	t						4328	4385	4891	4954
16		焊接钢管			Φ108×3.5	13	t							4127	4182	4663	4725
17		镀锌焊接钢管		2003009	Φ108	13	t							4810	4870	5435	5502
18		无缝钢管		2003008	Φ42	13	t							4451	4509	5030	5094
19		预应力粗钢筋	2001006			13	t						4798	4859	5422	5489	
20		钢绞线	2001008		Φj15.24,1860MPa	13	t						4739	4799	5355	5422	
21	水泥	水泥综合价		按32.5号散装占10%，42.5号散装占60%，52.5号散装占30%加权平均	13	t	493	516	558	582		492	514	555	579		
22		32.5级水泥	5509001	散装	13	t	426	447	482	504	嘉兴	425	445	480	502		
23		42.5级水泥	5509002	散装	13	t	489	511	552	576	嘉兴	486	508	549	573		
24		52.5级水泥	5509003	散装	13	t	526	549	594	619	嘉兴	525	548	593	618		

2020年12月份湖州市交通建设工程钢材和水泥价格信息

序号	材料类别	材料名称	代号	规格型号	计算时采用税率%	单位	吴兴				南浔				德清						
							除税		含税		产地厂家	除税		含税		产地厂家	除税		含税		产地厂家
							供应价	信息价	供应价	信息价		供应价	信息价	供应价	信息价		供应价	信息价			
1	光圆钢筋	光圆钢筋综合价	2001001 2003006	按线材占80%，圆钢20%加权平均	13	t	4047	4102	4573	4634											
2		线材(普线和高线综合)		Φ8mm, HPB300	13	t	4100	4155	4633	4694	永钢										
3		圆钢		Φ10mm, HPB300	13	t	3835	3888	4333	4392	永钢										
4	带肋钢筋	带肋钢筋综合价	2001002	按Φ10占3%，Φ12~Φ14占38%，Φ16~Φ25占27%，Φ28~Φ32占32%加权平均	13	t	3745	3797	4232	4290											
5		螺纹钢(HRB400)		Φ10	13	t	3835	3888	4333	4392	沙钢										
6		螺纹钢(HRB400)		Φ12~Φ14	13	t	3773	3825	4263	4322	沙钢										
7		螺纹钢(HRB400)		Φ16~Φ25	13	t	3684	3736	4163	4221	沙钢										
8		螺纹钢(HRB400)		Φ28~Φ32	13	t	3755	3808	4243	4302	沙钢										
9	型钢及加工件	型钢综合价	2003004	按槽钢占27%，工字钢占67%，角钢占6%加权平均	13	t	3630	3682	4102	4159											
10		槽钢(Q235B)		10#	13	t	3649	3701	4123	4181	马钢										
11		工字钢(Q235B)		20#	13	t	3618	3669	4088	4145	马钢										
12		角钢(Q235B)		50×50×5	13	t	3680	3732	4158	4216	马钢										
13		钢板(Q235B)	2003005	6mm、8mm和10mm平均	13	t	3988	4042	4506	4567	萍钢										
14	钢板(Q345D)	2003005	12--30mm	13	t	4434	4491	5010	5074	南钢											
15	钢管	钢管综合价		按焊接钢管占60%，镀锌钢管占20%，无缝钢管占20%加权平均	13	t	4252	4308	4805	4868											
16		焊接钢管		Φ108×3.5	13	t	4072	4127	4601	4662	衡水华岐										
17		镀锌焊接钢管	2003009	Φ108	13	t	4551	4610	5143	5208	衡水华岐										
18		无缝钢管	2003008	Φ42	13	t	4494	4552	5078	5143	山东										
19	预应力粗钢筋	2001006			13	t	4936	4998	5578	5647											
20	钢绞线	2001008		Φj15.24,1860MPa	13	t	4759	4819	5378	5445											
21	水泥	水泥综合价		按32.5号散装占10%，42.5号散装占60%，52.5号散装占30%加权平均	13	t	472	493	533	556		504	526	569	593		505	527	570	595	
22		32.5级水泥	5509001	散装	13	t	416	436	470	492		442	463	500	523		460	481	520	543	
23		42.5级水泥	5509002	散装	13	t	469	491	530	553		496	518	560	584		496	518	560	584	
24		52.5级水泥	5509003	散装	13	t	496	518	560	584		540	563	610	635		538	561	608	633	

2020年12月份湖州市交通建设工程钢材和水泥价格信息（续表）

序号	材料类别	材料名称	代号	规格型号	计算时采用税率%	单位	长兴					安吉					除税平均值		含税平均值								
							除税		含税		产地厂家	除税		含税		产地厂家	供应价	信息价	供应价	信息价							
							供应价	信息价	供应价	信息价		供应价	信息价	供应价	信息价												
1	钢材及加工件	光圆钢筋综合价	2001001 2003006	按线材占80%，圆钢20%加权平均	13	t										4047	4102	4573	4634								
2		线材(普线和高线综合)		Φ8mm, HPB300	13	t											4100	4155	4633	4694							
3		圆钢		Φ10mm, HPB300	13	t												3835	3888	4333	4392						
4		带肋钢筋	带肋钢筋综合价	2001002	按Φ10占3%，Φ12~Φ14占38%，Φ16~Φ25占27%，Φ28~Φ32占32%加权平均	13	t										3745	3797	4232	4290							
5			螺纹钢(HRB400)		Φ10	13	t											3835	3888	4333	4392						
6			螺纹钢(HRB400)		Φ12~Φ14	13	t												3773	3825	4263	4322					
7			螺纹钢(HRB400)		Φ16~Φ25	13	t													3684	3736	4163	4221				
8			螺纹钢(HRB400)		Φ28~Φ32	13	t														3755	3808	4243	4302			
9	钢材及加工件	型钢综合价	2003004	按槽钢占27%，工字钢占67%，角钢占6%加权平均	13	t										3630	3682	4102	4159								
10		槽钢(Q235B)		10#	13	t												3649	3701	4123	4181						
11		工字钢(Q235B)		20#	13	t													3618	3669	4088	4145					
12		角钢(Q235B)		50×50×5	13	t														3680	3732	4158	4216				
13		钢板(Q235B)	2003005	6mm、8mm和10mm平均	13	t														3988	4042	4506	4567				
14		钢板(Q345D)	2003005	12--30mm	13	t															4434	4491	5010	5074			
15		钢管	钢管综合价		按焊接钢管占60%，镀锌钢管占20%，无缝钢管占20%加权平均	13	t										4252	4308	4805	4868							
16			焊接钢管		Φ108×3.5	13	t															4072	4127	4601	4662		
17			镀锌焊接钢管	2003009	Φ108	13	t																4551	4610	5143	5208	
18			无缝钢管	2003008	Φ42	13	t																	4494	4552	5078	5143
19	预应力粗钢筋		2001006			13	t																	4936	4998	5578	5647
20		钢绞线	2001008	Φj15.24,1860MPa	13	t																		4759	4819	5378	5445
21	水泥	水泥综合价		按32.5号散装占10%，42.5号散装占60%，52.5号散装占30%加权平均	13	t	500	522	565	589						494	516	558	582			495	517	559	583		
22		32.5级水泥	5509001	散装	13	t	434	454	490	512						426	446	481	503			436	456	492	515		
23		42.5级水泥	5509002	散装	13	t	496	518	560	584						487	509	550	574			488	511	552	576		
24		52.5级水泥	5509003	散装	13	t	531	554	600	625						531	554	600	625			527	550	596	621		

2020年12月份绍兴市交通建设工程钢材和水泥价格信息

序号	材料类别	材料名称	代号	规格型号	计算时采用税率%	单位	越城				产地 厂家	柯桥				产地 厂家	诸暨			
							除税		含税			除税		含税			除税		含税	
							供应价	信息价	供应价	信息价		供应价	信息价	供应价	信息价		供应价	信息价	供应价	信息价
1	钢材及加工件	光圆钢筋综合价	2001001	按线材占80%，圆钢20%加权平均	13	t	4053	4108	4580	4641										
2		线材(普线和高线综合)	2003006	Φ8mm, HPB300	13	t	4106	4161	4640	4702	永钢									
3		圆钢		Φ10mm, HPB300	13	t	3841	3894	4340	4399	永钢									
4		带肋钢筋综合价	2001002	按Φ10占3%，Φ12~Φ14占38%，Φ16~Φ25占27%，Φ28~Φ32占32%加权平均	13	t	3751	3804	4239	4297										
5		螺纹钢(HRB400)		Φ10	13	t	3841	3894	4340	4399	沙钢									
6		螺纹钢(HRB400)		Φ12~Φ14	13	t	3779	3832	4270	4329	沙钢									
7		螺纹钢(HRB400)		Φ16~Φ25	13	t	3690	3742	4170	4228	沙钢									
8		螺纹钢(HRB400)		Φ28~Φ32	13	t	3761	3814	4250	4309	沙钢									
9		型钢综合价	2003004	按槽钢占27%，工字钢占67%，角钢占6%加权平均	13	t	3636	3688	4109	4166										
10		槽钢(Q235B)		10#	13	t	3655	3707	4130	4188	马钢									
11		工字钢(Q235B)		20#	13	t	3624	3676	4095	4152	马钢									
12		角钢(Q235B)		50×50×5	13	t	3686	3738	4165	4223	马钢									
13		钢板(Q235B)	2003005	6mm、8mm和10mm平均	13	t	3994	4048	4513	4574	萍钢									
14		钢板(Q345D)	2003005	12--30mm	13	t	4434	4491	5010	5074	南钢									
15	钢管综合价		按焊接钢管占60%，镀锌钢管占20%，无缝钢管占20%加权平均	13	t	4258	4315	4812	4875											
16	焊接钢管		Φ108×3.5	13	t	4078	4133	4608	4669	衡水华岐										
17	镀锌焊接钢管	2003009	Φ108	13	t	4558	4616	5150	5215	衡水华岐										
18	无缝钢管	2003008	Φ42	13	t	4500	4558	5085	5150	山东										
19	预应力粗钢筋	2001006		13	t	4942	5004	5585	5654											
20	钢绞线	2001008	Φj15.24,1860MPa	13	t	4765	4826	5385	5452											
21	水泥	水泥综合价		按32.5号散装占10%，42.5号散装占60%，52.5号散装占30%加权平均	13	t	517	540	585	610		521	543	589	614		493	515	558	582
22		32.5级水泥	5509001	散装	13	t	463	484	524	547		466	488	528	551		439	460	497	520
23		42.5级水泥	5509002	散装	13	t	506	528	573	597		509	532	576	601		483	504	546	570
24		52.5级水泥	5509003	散装	13	t	558	581	631	657		561	585	635	661		531	554	601	626

2020年12月份绍兴市交通建设工程钢材和水泥价格信息（续表）

序号	材料类别	材料名称	代号	规格型号	计算时采用税率%	单位	上虞					嵊州					新昌					除税平均值		含税平均值				
							除税		含税		产地 厂家	除税		含税		产地 厂家	除税		含税		产地 厂家	供应 价	信息 价	供应 价	信息 价			
							供应 价	信息 价	供应 价	信息 价		供应 价	信息 价	供应 价	信息 价		供应 价	信息 价										
1	钢材及加工件	光圆钢筋综合价	2001001	按线材占80%，圆钢20%加权平均	13	t															4053	4108	4580	4641				
2		线材(普线和高线综合)	2003006	Φ8mm, HPB300	13	t																4106	4161	4640	4702			
3		圆钢		Φ10mm, HPB300	13	t																3841	3894	4340	4399			
4		带肋钢筋综合价		按Φ10占3%，Φ12~Φ14占38%，Φ16~Φ25占27%，Φ28~Φ32占32%加权平均	13	t																	3751	3804	4239	4297		
5		螺纹钢(HRB400)	2001002	Φ10	13	t																	3841	3894	4340	4399		
6		螺纹钢(HRB400)		Φ12~Φ14	13	t																	3779	3832	4270	4329		
7		螺纹钢(HRB400)		Φ16~Φ25	13	t																	3690	3742	4170	4228		
8		螺纹钢(HRB400)		Φ28~Φ32	13	t																	3761	3814	4250	4309		
9		型钢	型钢综合价		按槽钢占27%，工字钢占67%，角钢占6%加权平均	13	t																	3636	3688	4109	4166	
10			槽钢(Q235B)	2003004	10#	13	t																	3655	3707	4130	4188	
11			工字钢(Q235B)		20#	13	t																	3624	3676	4095	4152	
12			角钢(Q235B)		50×50×5	13	t																	3686	3738	4165	4223	
13			钢板(Q235B)	2003005	6mm、8mm和10mm平均	13	t																	3994	4048	4513	4574	
14			钢板(Q345D)	2003005	12--30mm	13	t																	4434	4491	5010	5074	
15		钢管	钢管综合价		按焊接钢管占60%，镀锌钢管占20%，无缝钢管占20%加权平均	13	t																		4258	4315	4812	4875
16			焊接钢管		Φ108×3.5	13	t																		4078	4133	4608	4669
17			镀锌焊接钢管	2003009	Φ108	13	t																		4558	4616	5150	5215
18			无缝钢管	2003008	Φ42	13	t																		4500	4558	5085	5150
19			预应力粗钢筋	2001006		13	t																		4942	5004	5585	5654
20			钢绞线	2001008	Φj15.24,1860MPa	13	t																		4765	4826	5385	5452
21	水泥	水泥综合价		按32.5号散装占10%，42.5号散装占60%，52.5号散装占30%加权平均	13	t	508	530	574	599		510	533	577	602		510	533	577	602		510	532	577	601			
23		32.5级水泥	5509001	散装	13	t	453	474	513	536		456	477	516	539		456	477	516	539		456	477	516	539			
24		42.5级水泥	5509002	散装	13	t	496	519	562	586		499	521	565	589		499	521	565	589		499	521	564	589			
25		52.5级水泥	5509003	散装	13	t	548	572	620	646		551	574	623	649		551	574	623	649		550	573	622	648			

2020年12月份金华市交通建设工程钢材和水泥价格信息

序号	材料类别	材料名称	代号	规格型号	计算时采用税率%	单位	婺城、金东				产地厂家	兰溪				产地厂家	武义			
							除税		含税			除税		含税			除税		含税	
							供应价	信息价	供应价	信息价		供应价	信息价	供应价	信息价		供应价	信息价	供应价	信息价
1	钢材及加工件	光圆钢筋综合价	2001001 2003006	按线材占80%，圆钢20%加权平均	13	t	4047	4102	4573	4634										
2		线材(普线和高线综合)		Φ8mm, HPB300	13	t	4100	4155	4633	4694	永钢									
3		圆钢		Φ10mm, HPB300	13	t	3835	3888	4333	4392	永钢									
4		带肋钢筋	带肋钢筋综合价	2001002	按Φ10占3%，Φ12~Φ14占38%，Φ16~Φ25占27%，Φ28~Φ32占32%加权平均	13	t	3745	3797	4232	4290									
5			螺纹钢(HRB400)		Φ10	13	t	3835	3888	4333	4392	沙钢								
6			螺纹钢(HRB400)		Φ12~Φ14	13	t	3773	3825	4263	4322	沙钢								
7			螺纹钢(HRB400)		Φ16~Φ25	13	t	3684	3736	4163	4221	沙钢								
8			螺纹钢(HRB400)		Φ28~Φ32	13	t	3755	3808	4243	4302	沙钢								
9		型钢	型钢综合价	2003004	按槽钢占27%，工字钢占67%，角钢占6%加权平均	13	t	3630	3682	4102	4159									
10			槽钢(Q235B)		10#	13	t	3649	3701	4123	4181	马钢								
11			工字钢(Q235B)		20#	13	t	3618	3669	4088	4145	马钢								
12			角钢(Q235B)		50×50×5	13	t	3680	3732	4158	4216	马钢								
13			钢板(Q235B)	2003005	6mm、8mm和10mm平均	13	t	3988	4042	4506	4567	萍钢								
14			钢板(Q345D)	2003005	12--30mm	13	t	4458	4516	5038	5102	南钢								
15	钢管	钢管综合价		按焊接钢管占60%，镀锌钢管占20%，无缝钢管占20%加权平均	13	t	4252	4308	4805	4868										
16		焊接钢管		Φ108×3.5	13	t	4072	4127	4601	4662	衡水华岐									
17		镀锌焊接钢管	2003009	Φ108	13	t	4551	4610	5143	5208	衡水华岐									
18		无缝钢管	2003008	Φ42	13	t	4494	4552	5078	5143	山东									
19		预应力粗钢筋	2001006		13	t	4936	4998	5578	5647										
20		钢绞线	2001008	Φj15.24,1860MPa	13	t	4759	4819	5378	5445										
21	水泥	水泥综合价		按32.5号散装占10%，42.5号散装占60%，52.5号散装占30%加权平均	13	t	553	577	625	651		527	550	595	620		531	554	600	625
22		32.5级水泥	5509001	散装	13	t	480	501	542	566		453	474	512	535		458	479	517	540
23		42.5级水泥	5509002	散装	13	t	550	573	621	647		523	546	591	616		527	550	596	621
24		52.5级水泥	5509003	散装	13	t	585	610	661	688		558	582	631	657		563	587	636	662

2020年12月份金华市交通建设工程钢材和水泥价格信息（续表）

序号	材料类别	材料名称	代号	规格型号	计算时采用税率%	单位	东阳				义乌				磐安						
							除税		含税		产地 厂家	除税		含税		产地 厂家	除税		含税		产地 厂家
							供应 价	信息 价	供应 价	信息 价		供应 价	信息 价	供应 价	信息 价		供应 价	信息 价	供应 价	信息 价	
1	钢材 及加 工件	光圆 钢筋	光圆钢筋综合价	2001001 2003006	按线材占80%，圆钢20%加权平均	13	t														
2			线材(普线和高线综合)		Φ8mm, HPB300	13	t														
3			圆钢		Φ10mm, HPB300	13	t														
4		带肋 钢筋	带肋钢筋综合价	2001002	按Φ10占3%，Φ12~Φ14占38%，Φ16~Φ25占27%，Φ28~Φ32占32%加权平均	13	t														
5			螺纹钢(HRB400)		Φ10	13	t														
6			螺纹钢(HRB400)		Φ12~Φ14	13	t														
7			螺纹钢(HRB400)		Φ16~Φ25	13	t														
8			螺纹钢(HRB400)		Φ28~Φ32	13	t														
9		型钢	型钢综合价	2003004	按槽钢占27%，工字钢占67%，角钢占6%加权平均	13	t														
10			槽钢(Q235B)		10#	13	t														
11			工字钢(Q235B)		20#	13	t														
12			角钢(Q235B)		50×50×5	13	t														
13			钢板(Q235B)	2003005	6mm、8mm和10mm平均	13	t														
14			钢板(Q345D)	2003005	12--30mm	13	t														
15		钢管	钢管综合价		按焊接钢管占60%，镀锌钢管占20%，无缝钢管占20%加权平均	13	t														
16			焊接钢管		Φ108×3.5	13	t														
17			镀锌焊接钢管	2003009	Φ108	13	t														
18			无缝钢管	2003008	Φ42	13	t														
19			预应力粗钢筋	2001006		13	t														
20			钢绞线	2001008	Φj15.24,1860MPa	13	t														
21	水泥	水泥综合价		按32.5号散装占10%，42.5号散装占60%，52.5号散装占30%加权平均	13	t	531	554	600	625		553	577	625	651		531	554	600	625	
22		32.5级水泥	5509001	散装	13	t	458	479	517	540		480	501	542	566		458	479	517	540	
23		42.5级水泥	5509002	散装	13	t	527	550	596	621		550	573	621	647		527	550	596	621	
24		52.5级水泥	5509003	散装	13	t	563	587	636	662		585	610	661	688		563	587	636	662	

2020年12月份金华市交通建设工程钢材和水泥价格信息（续表）

序号	材料类别	材料名称	代号	规格型号	计算时采用税率%	单位	永康				浦江				除税平均值		含税平均值			
							除税		含税		产地 厂家	除税		含税		产地 厂家	供应 价	信息 价	供应 价	信息 价
							供应 价	信息 价	供应 价	信息 价		供应 价	信息 价	供应 价	信息 价					
1	钢材及加工件	光圆钢筋综合价	2001001	按线材占80%，圆钢20%加权平均	13	t										4047	4102	4573	4634	
2		线材(普线和高线综合)	2003006	Φ8mm, HPB300	13	t											4100	4155	4633	4694
3		圆钢		Φ10mm, HPB300	13	t											3835	3888	4333	4392
4		带肋钢筋综合价	2001002	按Φ10占3%，Φ12~Φ14占38%，Φ16~Φ25占27%，Φ28~Φ32占32%加权平均	13	t											3745	3797	4232	4290
5		螺纹钢(HRB400)		Φ10	13	t											3835	3888	4333	4392
6		螺纹钢(HRB400)		Φ12~Φ14	13	t											3773	3825	4263	4322
7		螺纹钢(HRB400)		Φ16~Φ25	13	t											3684	3736	4163	4221
8		螺纹钢(HRB400)		Φ28~Φ32	13	t											3755	3808	4243	4302
9		型钢	型钢综合价	2003004	按槽钢占27%，工字钢占67%，角钢占6%加权平均	13	t										3630	3682	4102	4159
10			槽钢(Q235B)		10#	13	t										3649	3701	4123	4181
11			工字钢(Q235B)		20#	13	t										3618	3669	4088	4145
12			角钢(Q235B)		50×50×5	13	t										3680	3732	4158	4216
13			钢板(Q235B)	2003005	6mm、8mm和10mm平均	13	t										3988	4042	4506	4567
14			钢板(Q345D)	2003005	12--30mm	13	t										4458	4516	5038	5102
15		钢管	钢管综合价		按焊接钢管占60%，镀锌钢管占20%，无缝钢管占20%加权平均	13	t										4252	4308	4805	4868
16			焊接钢管		Φ108×3.5	13	t										4072	4127	4601	4662
17			镀锌焊接钢管	2003009	Φ108	13	t										4551	4610	5143	5208
18			无缝钢管	2003008	Φ42	13	t										4494	4552	5078	5143
19			预应力粗钢筋	2001006		13	t										4936	4998	5578	5647
20			钢绞线	2001008	Φj15.24,1860MPa	13	t										4759	4819	5378	5445
21	水泥	水泥综合价		按32.5号散装占10%，42.5号散装占60%，52.5号散装占30%加权平均	13	t	531	554	600	625		531	554	600	625		536	559	606	631
22		32.5级水泥	5509001	散装	13	t	458	479	517	540		458	479	517	540		463	484	523	546
23		42.5级水泥	5509002	散装	13	t	527	550	596	621		527	550	596	621		532	556	602	627
24		52.5级水泥	5509003	散装	13	t	563	587	636	662		563	587	636	662		568	592	642	668

2020年12月份台州市交通建设工程钢材和水泥价格信息

序号	材料类别	材料名称	代号	规格型号	计算时采用税率%	单位	椒江				产地厂家	黄岩				产地厂家	路桥			
							除税		含税			除税		含税			除税		含税	
							供应价	信息价	供应价	信息价		供应价	信息价	供应价	信息价		供应价	信息价	供应价	信息价
1	光圆钢筋	光圆钢筋综合价	2001001 2003006	按线材占80%，圆钢20%加权平均	13	t	4124	4179	4660	4721										
2		线材(普线和高线综合)		Φ8mm, HPB300	13	t	4195	4251	4740	4802	永钢									
3		圆钢		Φ10mm, HPB300	13	t	3839	3892	4338	4397	冠富									
4	带肋钢筋	带肋钢筋综合价	2001002	按Φ10占3%，Φ12~Φ14占38%，Φ16~Φ25占27%，Φ28~Φ32占32%加权平均	13	t	3808	3861	4303	4362										
5		螺纹钢(HRB400)		Φ10	13	t	3919	3972	4428	4488	沙钢									
6		螺纹钢(HRB400)		Φ12~Φ14	13	t	3804	3857	4298	4357	沙钢									
7		螺纹钢(HRB400)		Φ16~Φ25	13	t	3777	3830	4268	4327	沙钢									
8		螺纹钢(HRB400)		Φ28~Φ32	13	t	3830	3883	4328	4387	沙钢									
9	钢材及加工件	型钢综合价	2003004	按槽钢占27%，工字钢占67%，角钢占6%加权平均	13	t	3724	3777	4209	4267										
10		槽钢(Q235B)		10#	13	t	3743	3796	4230	4288	马钢									
11		工字钢(Q235B)		20#	13	t	3712	3765	4195	4253	马钢									
12		角钢(Q235B)		50×50×5	13	t	3774	3827	4265	4324	马钢									
13		钢板(Q235B)	2003005	6mm、8mm和10mm平均	13	t	4082	4137	4613	4674	萍钢									
14	钢板(Q345D)	2003005	12--30mm	13	t	4553	4612	5145	5210	南钢										
15	钢板(Q355D)	2003005	12--30mm	13	t	4597	4656	5195	5261	南钢										
16	钢管	钢管综合价		按焊接钢管占60%，镀锌钢管占20%，无缝钢管占20%加权平均	13	t	4347	4404	4912	4975										
17		焊接钢管		Φ108×3.5	13	t	4166	4222	4708	4770	衡水华岐									
18		镀锌焊接钢管	2003009	Φ108	13	t	4646	4705	5250	5316	衡水华岐									
19		无缝钢管	2003008	Φ42	13	t	4588	4647	5185	5251	山东									
20	预应力粗钢筋	2001006			13	t	5031	5093	5685	5754										
21	钢绞线	2001008		Φj15.24,1860MPa	13	t	4854	4915	5485	5553										
22	水泥	水泥综合价		按32.5号散装占10%，42.5号散装占60%，52.5号散装占30%加权平均	13	t	521	544	589	613		530	553	599	624		530	553	599	624
23		32.5级水泥	5509001	散装	13	t	450	471	509	532		459	481	519	542		459	481	519	542
24		42.5级水泥	5509002	散装	13	t	517	540	584	609		526	549	594	619		526	549	594	619
25		52.5级水泥	5509003	散装	13	t	552	576	624	650		561	585	634	660		561	585	634	660

2020年12月份台州市交通建设工程钢材和水泥价格信息（续表）

序号	材料类别	材料名称	代号	规格型号	计算时采用税率%	单位	临海				温岭				玉环						
							除税		含税		产地 厂家	除税		含税		产地 厂家	除税		含税		产地 厂家
							供应 价	信息 价	供应 价	信息 价		供应 价	信息 价	供应 价	信息 价		供应 价	信息 价	供应 价	信息 价	
1	光圆钢筋	光圆钢筋综合价	2001001 2003006	按线材占80%，圆钢20%加权平均	13	t															
2		线材(普线和高线综合)		Φ8mm, HPB300	13	t															
3		圆钢		Φ10mm, HPB300	13	t															
4	带肋钢筋	带肋钢筋综合价	2001002	按Φ10占3%，Φ12~Φ14占38%，Φ16~Φ25占27%，Φ28~Φ32占32%加权平均	13	t															
5		螺纹钢(HRB400)		Φ10	13	t															
6		螺纹钢(HRB400)		Φ12~Φ14	13	t															
7		螺纹钢(HRB400)		Φ16~Φ25	13	t															
8		螺纹钢(HRB400)		Φ28~Φ32	13	t															
9	钢材及加工件	型钢综合价	2003004	按槽钢占27%，工字钢占67%，角钢占6%加权平均	13	t															
10		槽钢(Q235B)		10#	13	t															
11		工字钢(Q235B)		20#	13	t															
12		角钢(Q235B)		50×50×5	13	t															
13		钢板(Q235B)	2003005	6mm、8mm和10mm平均	13	t															
14	钢板(Q345D)	2003005	12--30mm	13	t																
15	钢板(Q355D)	2003005	12--30mm	13	t																
16	钢管	钢管综合价		按焊接钢管占60%，镀锌钢管占20%，无缝钢管占20%加权平均	13	t															
17		焊接钢管		Φ108×3.5	13	t															
18		镀锌焊接钢管	2003009	Φ108	13	t															
19		无缝钢管	2003008	Φ42	13	t															
20	预应力粗钢筋	2001006			13	t															
21	钢绞线	2001008		Φj15.24,1860MPa	13	t															
22	水泥	水泥综合价		按32.5号散装占10%，42.5号散装占60%，52.5号散装占30%加权平均	13	t	521	544	589	613		525	547	593	618		527	550	595	620	
23		32.5级水泥	5509001	散装	13	t	450	471	509	532		464	485	524	547		468	490	529	552	
24		42.5级水泥	5509002	散装	13	t	517	540	584	609		519	542	587	612		521	544	589	614	
25		52.5级水泥	5509003	散装	13	t	552	576	624	650		555	579	627	653		557	580	629	655	

2020年12月份台州市交通建设工程钢材和水泥价格信息（续表）

序号	材料类别	材料名称	代号	规格型号	计算时采用税率%	单位	天台				仙居				三门				除税平均值		含税平均值												
							除税		含税		产地厂家	除税		含税		产地厂家	除税		含税		产地厂家	供应价	信息价	供应价	信息价								
							供应价	信息价	供应价	信息价		供应价	信息价	供应价	信息价		供应价	信息价															
1	钢材及加工件	光圆钢筋综合价	2001001	按线材占80%，圆钢20%加权平均	13	t																	4124	4179	4660	4721							
2		线材(普线和高线综合)	2003006	Φ8mm, HPB300	13	t																		4195	4251	4740	4802						
3		圆钢		Φ10mm, HPB300	13	t																		3839	3892	4338	4397						
4		带肋钢筋综合价		按Φ10占3%，Φ12~Φ14占38%，Φ16~Φ25占27%，Φ28~Φ32占32%加权平均	13	t																			3808	3861	4303	4362					
5		螺纹钢(HRB400)	2001002	Φ10	13	t																			3919	3972	4428	4488					
6		螺纹钢(HRB400)		Φ12~Φ14	13	t																				3804	3857	4298	4357				
7		螺纹钢(HRB400)		Φ16~Φ25	13	t																					3777	3830	4268	4327			
8		螺纹钢(HRB400)		Φ28~Φ32	13	t																						3830	3883	4328	4387		
9		型钢	型钢综合价		按槽钢占27%，工字钢占67%，角钢占6%加权平均	13	t																				3724	3777	4209	4267			
10			槽钢(Q235B)	2003004	10#	13	t																					3743	3796	4230	4288		
11			工字钢(Q235B)		20#	13	t																						3712	3765	4195	4253	
12			角钢(Q235B)		50×50×5	13	t																						3774	3827	4265	4324	
13			钢板(Q235B)	2003005	6mm、8mm和10mm平均	13	t																						4082	4137	4613	4674	
14			钢板(Q345D)	2003005	12--30mm	13	t																							4553	4612	5145	5210
15			钢板(Q355D)	2003005	12--30mm	13	t																							4597	4656	5195	5261
16	钢管	钢管综合价		按焊接钢管占60%，镀锌钢管占20%，无缝钢管占20%加权平均	13	t																						4347	4404	4912	4975		
17		焊接钢管		Φ108×3.5	13	t																							4166	4222	4708	4770	
18		镀锌焊接钢管	2003009	Φ108	13	t																							4646	4705	5250	5316	
19		无缝钢管	2003008	Φ42	13	t																							4588	4647	5185	5251	
20		预应力粗钢筋	2001006		13	t																						5031	5093	5685	5754		
21		钢绞线	2001008	Φj15.24,1860MPa	13	t																							4854	4915	5485	5553	
22	水泥	水泥综合价		按32.5号散装占10%，42.5号散装占60%，52.5号散装占30%加权平均	13	t	532	555	601	626		508	531	574	599		508	531	574	599				522	545	590	615						
23		32.5级水泥	5509001	散装	13	t	468	490	529	552		462	483	522	545		448	469	506	529				459	480	518	542						
24		42.5级水泥	5509002	散装	13	t	527	550	596	621		504	527	570	594		506	529	572	597				518	541	586	610						
25		52.5级水泥	5509003	散装	14	t	563	587	636	662		531	554	600	625		533	556	602	627				552	575	623	649						

2020年12月份衢州市交通建设工程钢材和水泥价格信息

序号	材料类别	材料名称	代号	规格型号	计算时采用税率%	单位	柯城、衢江				龙游				开化						
							除税		含税		产地厂家	除税		含税		产地厂家	除税		含税		产地厂家
							供应价	信息价	供应价	信息价		供应价	信息价	供应价	信息价		供应价	信息价			
1	钢材及加工件	光圆钢筋综合价	2001001 2003006	按线材占80%，圆钢20%加权平均	13	t	4093	4148	4625	4686											
2		线材(普线和高线综合)		Φ8mm, HPB300	13	t	4146	4202	4685	4747	永钢										
3		圆钢		Φ10mm, HPB300	13	t	3881	3934	4385	4445	永钢										
4		带肋钢筋	带肋钢筋综合价	2001002	按Φ10占3%，Φ12~Φ14占38%，Φ16~Φ25占27%，Φ28~Φ32占32%加权平均	13	t	3791	3844	4284	4343										
5			螺纹钢(HRB400)		Φ10	13	t	3881	3934	4385	4445	沙钢									
6			螺纹钢(HRB400)		Φ12~Φ14	13	t	3819	3872	4315	4374	沙钢									
7			螺纹钢(HRB400)		Φ16~Φ25	13	t	3730	3783	4215	4273	沙钢									
8			螺纹钢(HRB400)		Φ28~Φ32	13	t	3801	3854	4295	4354	沙钢									
9		型钢	型钢综合价	2003004	按槽钢占27%，工字钢占67%，角钢占6%加权平均	13	t	3676	3728	4154	4212										
10			槽钢(Q235B)		10#	13	t	3695	3747	4175	4233	马钢									
11			工字钢(Q235B)		20#	13	t	3664	3716	4140	4198	马钢									
12			角钢(Q235B)		50×50×5	13	t	3726	3778	4210	4268	马钢									
13			钢板(Q235B)	2003005	6mm、8mm和10mm平均	13	t	4034	4088	4558	4619	萍钢									
14			钢板(Q345D)	2003005	12--30mm	13	t	4504	4563	5090	5155	南钢									
15		钢管	钢管综合价		按焊接钢管占60%，镀锌钢管占20%，无缝钢管占20%加权平均	13	t	4298	4355	4857	4920										
16			焊接钢管		Φ108×3.5	13	t	4118	4173	4653	4715	衡水华岐									
17			镀锌焊接钢管	2003009	Φ108	13	t	4597	4656	5195	5261	衡水华岐									
18			无缝钢管	2003008	Φ42	13	t	4540	4598	5130	5195	山东									
19			预应力粗钢筋	2001006		13	t	4982	5044	5630	5699										
20			钢绞线	2001008	Φj15.24,1860MPa	13	t	4805	4866	5430	5497										
21	水泥	水泥综合价		按32.5号散装占10%，42.5号散装占60%，52.5号散装占30%加权平均	13	t	524	547	592	617		554	578	626	652		561	585	634	659	
22		32.5级水泥	5509001	散装	13	t	496	518	560	584		530	553	599	624		522	545	590	615	
23		42.5级水泥	5509002	散装	13	t	519	541	586	611		548	571	619	645		558	581	630	656	
24		52.5级水泥	5509003	散装	13	t	545	569	616	642		574	599	649	675		580	604	655	682	

2020年12月份衢州市交通建设工程钢材和水泥价格信息（续表）

序号	材料类别	材料名称	代号	规格型号	计算时采用税率%	单位	江山					常山					除税平均值		含税平均值				
							除税		含税		产地厂家	除税		含税		产地厂家	供应价	信息价	供应价	信息价			
							供应价	信息价	供应价	信息价		供应价	信息价	供应价	信息价								
1	光圆钢筋	光圆钢筋综合价	2001001 2003006	按线材占80%，圆钢20%加权平均	13	t											4093	4148	4625	4686			
2		线材(普线和高线综合)		Φ8mm, HPB300	13	t												4146	4202	4685	4747		
3		圆钢		Φ10mm, HPB300	13	t													3881	3934	4385	4445	
4	带肋钢筋	带肋钢筋综合价	2001002	按Φ10占3%，Φ12~Φ14占38%，Φ16~Φ25占27%，Φ28~Φ32占32%加权平均	13	t											3791	3844	4284	4343			
5		螺纹钢(HRB400)		Φ10	13	t												3881	3934	4385	4445		
6		螺纹钢(HRB400)		Φ12~Φ14	13	t													3819	3872	4315	4374	
7		螺纹钢(HRB400)		Φ16~Φ25	13	t														3730	3783	4215	4273
8		螺纹钢(HRB400)		Φ28~Φ32	13	t														3801	3854	4295	4354
9	型钢及加工件	型钢综合价	2003004	按槽钢占27%，工字钢占67%，角钢占6%加权平均	13	t											3676	3728	4154	4212			
10		槽钢(Q235B)		10#	13	t												3695	3747	4175	4233		
11		工字钢(Q235B)		20#	13	t													3664	3716	4140	4198	
12		角钢(Q235B)		50×50×5	13	t														3726	3778	4210	4268
13		钢板(Q235B)	2003005	6mm、8mm和10mm平均	13	t													4034	4088	4558	4619	
14	钢板(Q345D)	2003005	12--30mm	13	t													4504	4563	5090	5155		
15	钢管	钢管综合价		按焊接钢管占60%，镀锌钢管占20%，无缝钢管占20%加权平均	13	t											4298	4355	4857	4920			
16		焊接钢管		Φ108×3.5	13	t												4118	4173	4653	4715		
17		镀锌焊接钢管	2003009	Φ108	13	t													4597	4656	5195	5261	
18		无缝钢管	2003008	Φ42	13	t													4540	4598	5130	5195	
19		预应力粗钢筋	2001006		13	t													4982	5044	5630	5699	
20		钢绞线	2001008	Φj15.24,1860MPa	13	t													4805	4866	5430	5497	
21	水泥	水泥综合价		按32.5号散装占10%，42.5号散装占60%，52.5号散装占30%加权平均	13	t	558	582	631	656		556	580	629	654		551	574	622	648			
22		32.5级水泥	5509001	散装	13	t	535	559	605	630		531	554	600	625		523	546	591	616			
23		42.5级水泥	5509002	散装	13	t	553	577	625	651		553	577	625	651		546	570	617	643			
24		52.5级水泥	5509003	散装	13	t	575	600	650	676		571	595	645	671		569	593	643	669			

2020年12月份丽水市交通建设工程钢材和水泥价格信息

序号	材料类别	材料名称	代号	规格型号	计算时采用税率%	单位	莲都				青田				缙云						
							除税		含税		产地 厂家	除税		含税		产地 厂家	除税		含税		产地 厂家
							供应 价	信息 价	供应 价	信息 价		供应 价	信息 价	供应 价	信息 价		供应 价	信息 价			
1	光圆钢筋	光圆钢筋综合价	2001001 2003006	按线材占80%，圆钢20%加权平均	13	t	4199	4255	4745	4807											
2		线材(普线和高线综合)		Φ8mm, HPB300	13	t	4252	4309	4805	4868	永钢										
3		圆钢		Φ10mm, HPB300	13	t	3987	4041	4505	4565	永钢										
4	带肋钢筋	带肋钢筋综合价	2001002	按Φ10占3%，Φ12~Φ14占38%，Φ16~Φ25占27%，Φ28~Φ32占32%加权平均	13	t	3897	3951	4404	4463											
5		螺纹钢(HRB400)		Φ10	13	t	3987	4041	4505	4565	沙钢										
6		螺纹钢(HRB400)		Φ12~Φ14	13	t	3925	3979	4435	4495	沙钢										
7		螺纹钢(HRB400)		Φ16~Φ25	13	t	3836	3890	4335	4394	沙钢										
8		螺纹钢(HRB400)		Φ28~Φ32	13	t	3907	3961	4415	4475	沙钢										
9	型钢	型钢综合价	2003004	按槽钢占27%，工字钢占67%，角钢占6%加权平均	13	t	3782	3835	4274	4332											
10		槽钢(Q235B)		10#	13	t	3801	3854	4295	4354	马钢										
11		工字钢(Q235B)		20#	13	t	3770	3823	4260	4319	马钢										
12		角钢(Q235B)		50×50×5	13	t	3832	3885	4330	4389	马钢										
13		钢板(Q235B)	2003005	6mm、8mm和10mm平均	13	t	4140	4195	4678	4740	萍钢										
14		钢板(Q345D)	2003005	12--30mm	13	t	4611	4670	5210	5276	南钢										
15	钢管	钢管综合价	2003009	按焊接钢管占60%，镀锌钢管占20%，无缝钢管占20%加权平均	13	t	4404	4462	4977	5041											
16		焊接钢管		Φ108×3.5	13	t	4224	4280	4773	4836	衡水华岐										
17		镀锌焊接钢管		Φ108	13	t	4704	4763	5315	5382	衡水华岐										
18		无缝钢管		Φ42	13	t	4646	4705	5250	5316	山东										
19		预应力粗钢筋	2001006		13	t	5088	5151	5750	5820											
20		钢绞线	2001008	Φj15.24,1860MPa	13	t	4912	4973	5550	5618											
21	水泥	水泥综合价	5509001	按32.5号散装占10%，42.5号散装占60%，52.5号散装占30%加权平均	13	t	555	579	627	653		565	589	638	665		554	578	627	652	
22		32.5级水泥		5509001	散装	13	t	499	521	564	588		518	540	585	610		481	503	544	568
23		42.5级水泥		5509002	散装	13	t	548	571	619	645		552	576	624	650		550	574	622	648
24		52.5级水泥		5509003	散装	13	t	588	612	664	691		606	631	685	712		587	611	663	690

2020年12月份丽水市交通建设工程钢材和水泥价格信息（续表）

序号	材料类别	材料名称	代号	规格型号	计算时采用税率%	单位	云和				景宁				龙泉						
							除税		含税		产地 厂家	除税		含税		产地 厂家	除税		含税		产地 厂家
							供应 价	信息 价	供应 价	信息 价		供应 价	信息 价	供应 价	信息 价		供应 价	信息 价	供应 价	信息 价	
1	光圆钢筋	光圆钢筋综合价	2001001	按线材占80%，圆钢20%加权平均	13	t															
2		线材(普线和高线综合)	2003006	Φ8mm, HPB300	13	t															
3		圆钢		Φ10mm, HPB300	13	t															
4	带肋钢筋	带肋钢筋综合价	2001002	按Φ10占3%，Φ12~Φ14占38%，Φ16~Φ25占27%，Φ28~Φ32占32%加权平均	13	t															
5		螺纹钢(HRB400)		Φ10	13	t															
6		螺纹钢(HRB400)		Φ12~Φ14	13	t															
7		螺纹钢(HRB400)		Φ16~Φ25	13	t															
8	螺纹钢(HRB400)		Φ28~Φ32	13	t																
9	型钢及加工件	型钢综合价	2003004	按槽钢占27%，工字钢占67%，角钢占6%加权平均	13	t															
10		槽钢(Q235B)		10#	13	t															
11		工字钢(Q235B)		20#	13	t															
12		角钢(Q235B)		50×50×5	13	t															
13		钢板(Q235B)	2003005	6mm、8mm和10mm平均	13	t															
14	钢板(Q345D)	2003005	12--30mm	13	t																
15	钢管	钢管综合价		按焊接钢管占60%，镀锌钢管占20%，无缝钢管占20%加权平均	13	t															
16		焊接钢管		Φ108×3.5	13	t															
17		镀锌焊接钢管	2003009	Φ108	13	t															
18		无缝钢管	2003008	Φ42	13	t															
19	预应力粗钢筋	2001006			13	t															
20	钢绞线	2001008		Φj15.24,1860MPa	13	t															
21	水泥	水泥综合价		按32.5号散装占10%，42.5号散装占60%，52.5号散装占30%加权平均	13	t	579	604	655	681	586	610	662	689	564	588	637	663			
22		32.5级水泥	5509001	散装	13	t	521	544	589	614	526	549	594	619	527	550	595	620			
23		42.5级水泥	5509002	散装	13	t	573	598	648	674	579	603	654	681	558	581	630	656			
24		52.5级水泥	5509003	散装	13	t	611	636	690	717	619	645	700	728	588	613	665	692			

2020年12月份丽水市交通建设工程钢材和水泥价格信息（续表）

序号	材料类别	材料名称	代号	规格型号	计算时采用税率%	单位	遂昌				松阳				庆元				除税平均值		含税平均值						
							除税		含税		产地 厂家	除税		含税		产地 厂家	除税		含税		产地 厂家	供应 价	信息 价	供应 价	信息 价		
							供应 价	信息 价	供应 价	信息 价		供应 价	信息 价	供应 价	信息 价		供应 价	信息 价									
1	光圆钢筋	光圆钢筋综合价	2001001 2003006	按线材占80%，圆钢20%加权平均	13	t															4199	4255	4745	4807			
2		线材(普线和高线综合)		Φ8mm, HPB300	13	t																	4252	4309	4805	4868	
3		圆钢		Φ10mm, HPB300	13	t																		3987	4041	4505	4565
4	带肋钢筋	带肋钢筋综合价	2001002	按Φ10占3%，Φ12~Φ14占38%，Φ16~Φ25占27%，Φ28~Φ32占32%加权平均	13	t																3897	3951	4404	4463		
5		螺纹钢(HRB400)		Φ10	13	t																	3987	4041	4505	4565	
6		螺纹钢(HRB400)		Φ12~Φ14	13	t																		3925	3979	4435	4495
7		螺纹钢(HRB400)		Φ16~Φ25	13	t																		3836	3890	4335	4394
8		螺纹钢(HRB400)		Φ28~Φ32	13	t																		3907	3961	4415	4475
9	型钢	型钢综合价	2003004	按槽钢占27%，工字钢占67%，角钢占6%加权平均	13	t																3782	3835	4274	4332		
10		槽钢(Q235B)		10#	13	t																	3801	3854	4295	4354	
11		工字钢(Q235B)		20#	13	t																		3770	3823	4260	4319
12		角钢(Q235B)		50×50×5	13	t																		3832	3885	4330	4389
13	钢板及加工件	钢板(Q235B)	2003005	6mm、8mm和10mm平均	13	t																	4140	4195	4678	4740	
14		钢板(Q345D)	2003005	12--30mm	13	t																	4611	4670	5210	5276	
15	钢管	钢管综合价		按焊接钢管占60%，镀锌钢管占20%，无缝钢管占20%加权平均	13	t																4404	4462	4977	5041		
16		焊接钢管		Φ108×3.5	13	t																	4224	4280	4773	4836	
17		镀锌焊接钢管	2003009	Φ108	13	t																	4704	4763	5315	5382	
18		无缝钢管	2003008	Φ42	13	t																	4646	4705	5250	5316	
19		预应力粗钢筋	2001006		13	t																	5088	5151	5750	5820	
20		钢绞线	2001008	Φj15.24,1860MPa	13	t																	4912	4973	5550	5618	
21	水泥	水泥综合价		按32.5号散装占10%，42.5号散装占60%，52.5号散装占30%加权平均	13	t	578	603	653	680		584	608	660	686		570	594	644	670		571	595	645	671		
22		32.5级水泥	5509001	散装	13	t	528	551	597	622		527	550	595	620		531	554	600	625		518	540	585	610		
23		42.5级水泥	5509002	散装	13	t	568	592	642	668		575	600	650	676		565	589	638	664		563	587	636	662		
24		52.5级水泥	5509003	散装	13	t	615	640	695	723		619	645	700	728		593	618	670	697		603	628	681	709		

2020年12月份舟山市交通建设工程钢材和水泥价格信息

序号	材料类别	材料名称	代号	规格型号	计算时采用税率%	单位	定海					普陀					岱山				
							除税		含税		产地厂家	除税		含税		产地厂家	除税		含税		产地厂家
							供应价	信息价	供应价	信息价		供应价	信息价	供应价	信息价		供应价	信息价			
1	光圆钢筋	光圆钢筋综合价	2001001 2003006	按线材占80%，圆钢20%加权平均	13	t	4119	4175	4655	4717											
2		线材(普线和高线综合)		Φ8mm, HPB300	13	t	4173	4228	4715	4777	永钢										
3		圆钢		Φ10mm, HPB300	13	t	3907	3961	4415	4475	永钢										
4	带肋钢筋	带肋钢筋综合价	2001002	按Φ10占3%，Φ12~Φ14占38%，Φ16~Φ25占27%，Φ28~Φ32占32%加权平均	13	t	3817	3871	4314	4373											
5		螺纹钢(HRB400)		Φ10	13	t	3907	3961	4415	4475	沙钢										
6		螺纹钢(HRB400)		Φ12~Φ14	13	t	3845	3898	4345	4404	沙钢										
7		螺纹钢(HRB400)		Φ16~Φ25	13	t	3757	3809	4245	4304	沙钢										
8		螺纹钢(HRB400)		Φ28~Φ32	13	t	3827	3881	4325	4384	沙钢										
9	型钢及工件	型钢综合价	2003004	按槽钢占27%，工字钢占67%，角钢占6%加权平均	13	t	3702	3755	4184	4242											
10		槽钢(Q235B)		10#	13	t	3721	3774	4205	4263	马钢										
11		工字钢(Q235B)		20#	13	t	3690	3742	4170	4228	马钢										
12		角钢(Q235B)		50×50×5	13	t	3752	3805	4240	4299	马钢										
13		钢板(Q235B)		2003005	6mm、8mm和10mm平均	13	t	4060	4115	4588	4649	萍钢									
14	钢板(Q345D)	2003005	12--30mm	13	t	4531	4589	5120	5185	南钢											
15	钢管	钢管综合价		按焊接钢管占60%，镀锌钢管占20%，无缝钢管占20%加权平均	13	t	4325	4382	4887	4950											
16		焊接钢管		Φ108×3.5	13	t	4144	4200	4683	4745	衡水华岐										
17		镀锌焊接钢管	2003009	Φ108	13	t	4624	4683	5225	5291	衡水华岐										
18		无缝钢管	2003008	Φ42	13	t	4566	4625	5160	5225	山东										
19		预应力粗钢筋	2001006		13	t	5009	5071	5660	5729											
20		钢绞线	2001008	Φj15.24,1860MPa	13	t	4832	4893	5460	5528											
21	水泥	水泥综合价		按32.5号散装占10%，42.5号散装占60%，52.5号散装占30%加权平均	13	t	469	491	530	554		469	491	530	554		482	504	545	569	
22		32.5级水泥	5509001	散装	13	t	404	424	456	478		404	424	456	478		417	437	471	493	
23		42.5级水泥	5509002	散装	13	t	464	485	524	547		464	485	524	547		476	498	538	562	
24		52.5级水泥	5509003	散装	13	t	502	525	568	592		502	525	568	592		515	538	582	607	

2020年12月份舟山市交通建设工程钢材和水泥价格信息（续表）

序号	材料类别	材料名称	代号	规格型号	计算时采用税率%	单位	嵊泗					除税平均值		含税平均值	
							除税		含税		产地厂家	供应价	信息价	供应价	信息价
							供应价	信息价	供应价	信息价					
1	光圆钢筋	光圆钢筋综合价	2001001 2003006	按线材占80%，圆钢20%加权平均	13	t						4119	4175	4655	4717
2		线材(普线和高线综合)		Φ8mm, HPB300	13	t						4173	4228	4715	4777
3		圆钢		Φ10mm, HPB300	13	t						3907	3961	4415	4475
4	带肋钢筋	带肋钢筋综合价	2001002	按Φ10占3%，Φ12~Φ14占38%，Φ16~Φ25占27%，Φ28~Φ32占32%加权平均	13	t						3817	3871	4314	4373
5		螺纹钢(HRB400)		Φ10	13	t						3907	3961	4415	4475
6		螺纹钢(HRB400)		Φ12~Φ14	13	t						3845	3898	4345	4404
7		螺纹钢(HRB400)		Φ16~Φ25	13	t						3757	3809	4245	4304
8		螺纹钢(HRB400)		Φ28~Φ32	13	t						3827	3881	4325	4384
9	钢材及加工件	型钢综合价	2003004	按槽钢占27%，工字钢占67%，角钢占6%加权平均	13	t						3702	3755	4184	4242
10		槽钢(Q235B)		10#	13	t						3721	3774	4205	4263
11		工字钢(Q235B)		20#	13	t						3690	3742	4170	4228
12		角钢(Q235B)		50×50×5	13	t						3752	3805	4240	4299
13		钢板(Q235B)	2003005	6mm、8mm和10mm平均	13	t						4060	4115	4588	4649
14	钢板(Q345D)	2003005	12--30mm	13	t						4531	4589	5120	5185	
15	钢管	钢管综合价		按焊接钢管占60%，镀锌钢管占20%，无缝钢管占20%加权平均	13	t						4325	4382	4887	4950
16		焊接钢管		Φ108×3.5	13	t						4144	4200	4683	4745
17		镀锌焊接钢管	2003009	Φ108	13	t						4624	4683	5225	5291
18		无缝钢管	2003008	Φ42	13	t						4566	4625	5160	5225
19		预应力粗钢筋	2001006		13	t						5009	5071	5660	5729
20		钢绞线	2001008	Φj15.24,1860MPa	13	t						4832	4893	5460	5528
21	水泥	水泥综合价		按32.5号散装占10%，42.5号散装占60%，52.5号散装占30%加权平均	13	t	498	520	563	587		480	501	542	566
22		32.5级水泥	5509001	散装	13	t	421	441	476	498		411	432	465	487
23		42.5级水泥	5509002	散装	13	t	494	516	558	582		474	496	536	560
24		52.5级水泥	5509003	散装	13	t	533	556	602	627		513	536	580	605

二、地方材料价格信息

(2020年12月)

2020年12月份杭州市交通建设工程地方材料价格信息

序号	材料类别	材料名称	代号	规格型号	单位	萧山			余杭			临安			富阳			桐庐			建德			淳安			除税信息价平均值	含税信息价平均值	计算时采用的税率%	
						除税信息价	含税信息价	产地厂家	除税信息价	含税信息价	产地厂家	除税信息价	含税信息价	产地厂家	除税信息价	含税信息价	产地厂家	除税信息价	含税信息价	产地厂家	除税信息价	含税信息价	产地厂家	除税信息价	含税信息价	产地厂家				除税信息价
1	木材	原木	4003001	混合规格	m ³	1560	1700		1606	1750		1468	1600		1468	1600		1422	1550		1376	1500		1468	1600		1481	1614	9	
2		锯材	4003002	枋材、板材混合规格	m ³	1991	2250		1947	2200		1681	1900		1770	2000		1681	1900		1593	1800		1814	2050		1783	2014	13	
3	结合料	粉煤灰	5501009	二级	t	223	230		223	230		219	226		223	230		223	230		219	226		233	240		224	230	3	
4	砂石料	宕渣		堆方	m ³	87	90		102	105		78	80		73	75		73	75		71	73		80	82		80	83	3	
5		中粗砂	5503005		m ³	277	285		291	300		282	290		291	300		282	290		282	290		291	300		285	294	3	
6		机制砂	5503006		m ³	212	218		216	222					209	215		214	220		216	222		214	220		213	220	3	
7		砂砾	5503007		m ³	146	150		155	160		150	155		155	160		155	160		165	170		165	170		156	161	3	
8		沥青路面碎石			1.5-3.5cm玄武岩	m ³	398	410		416	428																407	419	3	
9		沥青路面碎石	5505019		1.5-3.5cm	m ³	206	212		228	235		209	215		209	215		214	220		209	215		228	235		215	221	3
10		碎石2cm	5505012		最大粒径2cm堆方	m ³	196	202		218	225		199	205		199	205		199	205		204	210		218	225		205	211	3
11		碎石4cm	5505013		最大粒径4cm堆方	m ³	196	202		218	225		199	205		199	205		199	205		204	210		218	225		205	211	3
12		碎石	5505016		未筛分碎石统料	m ³	191	197		214	220		194	200		194	200		194	200		199	205		214	220		200	206	3
13		石屑	5503014		粒径小于0.8cm堆方	m ³	150	155		160	165		153	158		155	160		155	160		160	165		165	170		157	162	3
14		矿粉	5503013		<0.074mm石灰岩	t	170	175		175	180		168	173		170	175		180	185		165	170		170	175		171	176	3
15		片石	5505005		码方	m ³	180	185		184	190		178	183		180	185		175	180		170	175		180	185		178	183	3
16	块石	5505025		码方	m ³	199	205		204	210		194	200		199	205		194	200		189	195		199	205		197	203	3	
17	水电	水	3005004	自来水	m ³	4.50	4.90		2.11	2.30		3.67	4.00		3.67	4.00		2.02	2.20		2.75	3.00		3.67	4.00		3.20	3.49	9	
18		电	3005002	工业用电	kw·h	0.78	0.88		0.88	1.00		0.88	1.00		0.88	1.00		0.88	1.00		0.88	1.00		1.19	1.35		0.91	1.03	13	

2020年12月份宁波市交通建设工程地方材料价格信息

序号	材料类别	材料名称	代号	规格型号	单位	海曙、江北			慈溪			象山			鄞州			奉化			计算时采用的税率%	
						除税信息价	含税信息价	产地厂家	除税信息价	含税信息价	产地厂家	除税信息价	含税信息价	产地厂家	除税信息价	含税信息价	产地厂家	除税信息价	含税信息价	产地厂家		
1	木材	原木	4003001	混合格格	m ³	1468	1600		1468	1600		1514	1650		1468	1600		1468	1600		9	
2		锯材	4003002	枋材、板材混合格格	m ³	1726	1950		1726	1950		1726	1950		1726	1950		1858	2100		13	
3	结合料	粉煤灰	5501009	二级	t	180	185		194	200		175	180		194	200		170	175		3	
4	砂石料	宕渣		堆方	m ³	121	125		146	150		87	90		121	125		83	85		3	
5		中粗砂	5503005		m ³	262	270	福建	262	270	福建	218	225	福建	262	270	福建	243	250	溪口	3	
6		机制砂	5503006		m ³																3	
7		砂砾	5503007		m ³	83	86		95	98		85	88		83	85		85	88		3	
8		沥青路面碎石			1.5-3.5cm玄武岩	m ³	359	370	嵊州	374	385	嵊州	369	380	嵊州	359	370	嵊州	359	370	嵊州	3
9		沥青路面碎石	5505019		1.5-3.5cm	m ³	201	207		204	210		146	150		201	207		199	205		3
10		碎石2cm	5505012		最大粒径2cm堆方	m ³	192	198		199	205		141	145		192	198		194	200		3
11		碎石4cm	5505013		最大粒径4cm堆方	m ³	189	195		196	202		141	145		189	195		187	193		3
12		碎石	5505016		未筛分碎石统料	m ³	186	192		194	200		136	140		186	192		185	191		3
13		石屑	5503014		粒径小于0.8cm堆方	m ³	142	146		141	145		139	143		144	148		136	140		3
14		矿粉	5503013		<0.074mm石灰岩	t	301	310		330	340		301	310		301	310		301	310		3
15		片石	5505005		码方	m ³	112	115		155	160		97	100		112	115		97	100		3
16		块石	5505025		码方	m ³	112	115		155	160		97	100		112	115		101	104		3
17		水电	水	3005004	自来水(工业用水)	m ³	5.61	6.12		5.61	6.12		5.61	6.12		5.61	6.12		5.61	6.12		9
18	电		3005002	工业用电	kw·h	0.64	0.72		0.64	0.72		0.64	0.72		0.64	0.72		0.64	0.72		13	

2020年12月份宁波市交通建设工程地方材料价格信息（续表）

序号	材料类别	材料名称	代号	规格型号	单位	余姚			宁海			镇海			北仑			除税信息价平均值	含税信息价平均值	计算时采用的税率%
						除税信息价	含税信息价	产地厂家	除税信息价	含税信息价	产地厂家	除税信息价	含税信息价	产地厂家	除税信息价	含税信息价	产地厂家			
1	木材	原木	4003001	混合规格	m ³	1468	1600		1468	1600		1468	1600		1468	1600		1473	1606	9
2		锯材	4003002	枋材、板材混合规格	m ³	1858	2100		1726	1950		1726	1950		1726	1950		1755	1983	13
3	结合料	粉煤灰	5501009	二级	t	184	190		180	185		178	183		178	183		181	187	3
4	砂石料	宕渣		堆方	m ³	136	140		83	86		117	120		92	95		110	113	3
5		中粗砂	5503005		m ³	262	270	福建	223	230	宁海	262	270	福建	223	230		246	254	3
6		机制砂	5503006		m ³															3
7		砂砾	5503007		m ³	91	94		75	77		83	86		85	88		85	88	3
8		沥青路面碎石		1.5-3.5cm玄武岩	m ³	364	375	嵊州	364	375	嵊州	364	375	嵊州	364	375		364	375	3
9		沥青路面碎石	5505019	1.5-3.5cm	m ³	204	210		160	165		204	210		163	168		187	192	3
10		碎石2cm	5505012	最大粒径2cm堆方	m ³	199	205		152	157		196	202		161	166		181	186	3
11		碎石4cm	5505013	最大粒径4cm堆方	m ³	194	200		148	152		194	200		153	158		177	182	3
12		碎石	5505016	未筛分碎石统料	m ³	194	200		131	135		192	198		150	155		173	178	3
13		石屑	5503014	粒径小于0.8cm堆方	m ³	146	150		138	142		136	140		136	140		140	144	3
14		矿粉	5503013	<0.074mm石灰岩	t	301	310		301	310		301	310		320	330		306	316	3
15		片石	5505005	码方	m ³	155	160		97	100		106	109		103	106		115	118	3
16		块石	5505025	码方	m ³	155	160		118	122		109	112		105	108		118	122	3
17		水电	水	3005004	自来水	m ³	5.61	6.12		5.61	6.12		5.61	6.12		5.61	6.12		5.61	6.12
18	电		3005002	工业用电	kw·h	0.64	0.72		0.64	0.72		0.64	0.72		0.64	0.72		0.64	0.72	13

2020年12月份温州市交通建设工程地方材料价格信息

序号	材料类别	材料名称	代号	规格型号	单位	鹿城			瓯海			龙湾			瑞安			乐清			永嘉			计算时采用的税率%	
						除税信息价	含税信息价	产地厂家	除税信息价	含税信息价	产地厂家	除税信息价	含税信息价	产地厂家	除税信息价	含税信息价	产地厂家	除税信息价	含税信息价	产地厂家	除税信息价	含税信息价	产地厂家		除税信息价
1	木材	原木	4003001	混合规格	m ³	1477	1610		1376	1500		1495	1630		1514	1650		1422	1550		1239	1350		9	
2		锯材	4003002	枋材、板材混合规格	m ³	1962	2217		1858	2100		1868	2111		1867	2110		1841	2080		1726	1950		13	
3	结合料	粉煤灰	5501009	二级	t	272	280		233	240	乐清	225	232		282	290		252	260		286	295		3	
4	砂石料	宕渣		堆方	m ³	58	60		63	65		66	68		76	78		76	78		66	68		3	
5		中粗砂	5503005		m ³	217	223		233	240		238	245		204	210		243	250	青田	228	235		3	
6		机制砂	5503006		m ³				126	130														3	
7		砂砾	5503007		m ³	106	109		107	110		126	130		105	108		117	120		121	125		3	
8		沥青路面碎石			1.5-3.5cm玄武岩	m ³	345	355	福建	330	340		350	360		345	355					379	390		3
9		沥青路面碎石	5505019		1.5-3.5cm	m ³	131	135		150	155		194	200		153	158		174	179		165	170		3
10		碎石2cm	5505012		最大粒径2cm堆方	m ³	119	123		126	130		141	145		126	130		142	146		136	140		3
11		碎石4cm	5505013		最大粒径4cm堆方	m ³	119	123		117	120		141	145		121	125		142	146		136	140		3
12		碎石	5505016		未筛分碎石统料	m ³	92	95		92	95		105	108		102	105		137	141		121	125		3
13		石屑	5503014		粒径小于0.8cm堆方	m ³	96	99		97	100		103	106		93	96		110	113		95	98		3
14		矿粉	5503013		<0.074mm石灰岩	t	257	265	金华	243	250		225	232		252	260	金华	275	283		282	290		3
15		片石	5505005		码方	m ³	86	89		78	80		83	85		88	91		93	96		100	103		3
16	块石	5505025		码方	m ³	100	103		107	110		109	112		117	120		155	160		118	122		3	
17	水电	水	3005004	自来水	m ³	4.17	4.55		3.69	4.02		3.67	4.00		4.91	5.35		10.46	11.40		3.49	3.80		9	
18		电	3005002	工业用电	kw·h	1.02	1.15		0.97	1.10		0.97	1.10		0.71	0.80		0.97	1.10		0.81	0.92		13	

2020年12月份温州市交通建设工程地方材料价格信息（续表）

序号	材料类别	材料名称	代号	规格型号	单位	洞头			平阳			苍南、龙港			文成			泰顺			除税信息价平均值	含税信息价平均值	计算时采用的税率%
						除税信息价	含税信息价	产地厂家	除税信息价	含税信息价	产地厂家	除税信息价	含税信息价	产地厂家	除税信息价	含税信息价	产地厂家	除税信息价	含税信息价	产地厂家			
1	木材	原木	4003001	混合格格	m ³	1615	1760		1486	1620		1491	1625		1185	1292		1280	1395		1416	1544	9
2		锯材	4003002	枋材、板材混合格格	m ³	1735	1960		1699	1920		1708	1930		1497	1692		1642	1855		1764	1993	13
3	结合料	粉煤灰	5501009	二级	t	267	275		277	285		264	272	乐清	243	250	乐清	257	265		260	268	3
4	砂石料	宕渣		堆方	m ³	53	55		58	60		76	78		64	66		65	67		66	68	3
5		中粗砂	5503005		m ³	184	190		175	180		192	198	福鼎	194	200		217	223	福建	211	218	3
6		机制砂	5503006		m ³	141	145					126	130		133	137		129	133		131	135	3
7		砂砾	5503007		m ³	131	135		65	67					134	138		96	99		111	114	3
8		沥青路面碎石		1.5-3.5cm玄武岩	m ³				367	378	丽水	398	410		387	399	福鼎	384	396	丽水	365	376	3
9		沥青路面碎石	5505019	1.5-3.5cm	m ³	141	145		134	138		170	175		154	159		156	161		157	161	3
10		碎石2cm	5505012	最大粒径2cm堆方	m ³	131	135		109	112		117	120		106	109		114	117		124	128	3
11		碎石4cm	5505013	最大粒径4cm堆方	m ³	131	135		103	106		117	120		96	99		106	109		121	124	3
12		碎石	5505016	未筛分碎石统料	m ³	126	130		95	98		107	110		96	99		107	110		107	111	3
13		石屑	5503014	粒径小于0.8cm堆方	m ³	93	96		79	81		92	95		106	109		110	113		98	101	3
14		矿粉	5503013	<0.074mm石灰岩	t	262	270		256	264		267	275		272	280		301	310	金华	263	271	3
15		片石	5505005	码方	m ³	87	90		78	80		92	95		106	109		102	105		90	93	3
16	块石	5505025	码方	m ³	97	100		141	145		126	130		125	129		131	135		121	124	3	
17	水电	水	3005004	自来水	m ³	6.15	6.70		3.39	3.70		4.04	4.40		3.26	3.55		3.76	4.10		4.63	5.05	9
18		电	3005002	工业用电	kw·h	0.81	0.91		0.88	1.00		0.97	1.10		0.83	0.94		0.97	1.10		0.90	1.02	13

2020年12月份嘉兴市交通建设工程地方材料价格信息

序号	材料类别	材料名称	代号	规格型号	单位	南湖			秀洲			嘉善			平湖			海盐			海宁			桐乡			除税信息价平均值	含税信息价平均值	计算时的税率%
						除税信息价	含税信息价	产地厂家	除税信息价	含税信息价	产地厂家	除税信息价	含税信息价	产地厂家	除税信息价	含税信息价	产地厂家	除税信息价	含税信息价	产地厂家	除税信息价	含税信息价	产地厂家	除税信息价	含税信息价	产地厂家			
1	木材	原木	4003001	混合规格	m ³	1468	1600		1468	1600		1468	1600		1468	1600		1468	1600		1468	1600		1468	1600		1468	1600	9
2		锯材	4003002	枋材、板材混合规格	m ³	1549	1750		1549	1750		1549	1750		1549	1750		1549	1750		1549	1750		1549	1750		1549	1750	13
3	结合料	粉煤灰	5501009	二级	t	243	250	长兴	243	250	长兴	243	250	长兴	244	251	长兴	245	252	长兴	244	251	长兴	245	252	长兴	244	251	3
4	砂石料	宕渣		堆方	m ³	94	97		94	97		96	99	德清	95	98		95	98		95	98		94	97		95	98	3
5		中粗砂	5503005		m ³	243	250		243	250		243	250		243	250		248	255		248	255		252	260		245	253	3
6		机制砂	5503006		m ³	204	210		204	210		204	210		204	210		204	210		204	210		204	210		204	210	3
7		砂砾	5503007		m ³	165	170		165	170		165	170		165	170		165	170		167	172		165	170	安吉	165	170	3
8		沥青路面碎石		1.5-3.5cm玄武岩	m ³	398	410		398	410		400	412		400	412		403	415		406	418		403	415	德清	401	413	3
9		沥青路面碎石	5505019	1.5-3.5cm	m ³	214	220		214	220		216	222		215	221		216	222		214	220		214	220	德清	214	221	3
10		碎石2cm	5505012	最大粒径2cm堆方	m ³	205	211	湖州	204	210	湖州	201	207	湖州	206	212	湖州	204	210	湖州	205	211	湖州	204	210	德清	204	210	3
11		碎石4cm	5505013	最大粒径4cm堆方	m ³	202	208	湖州	202	208	湖州	199	205	湖州	204	210	湖州	202	208	湖州	201	207	湖州	199	205	德清	201	207	3
12		碎石	5505016	未筛分碎石统料	m ³	199	205	湖州	199	205	湖州	199	205	湖州	199	205	湖州	201	207	湖州	199	205	湖州	196	202	德清	199	205	3
13		石屑	5503014	粒径小于0.8cm堆方	m ³	211	217	湖州	212	218	湖州	209	215	湖州	214	220	湖州	214	220	湖州	217	223	湖州	214	220	德清	213	219	3
14		矿粉	5503013	<0.074mm石灰岩	t	160	165	嘉兴	160	165	嘉兴	160	165	嘉兴	163	168	嘉兴	163	168	嘉兴	163	168	嘉兴	160	165	嘉兴	161	166	3
15		片石	5505005	码方	m ³	155	160	德清	150	155	德清	150	155	德清	155	160	德清	155	160	德清	155	160	德清	151	156	德清	153	158	3
16		块石	5505025	码方	m ³	175	180	德清	175	180	德清	173	178	德清	173	178	德清	175	180	德清	175	180	德清	175	180	德清	174	179	3
17	水电	水	3005004	自来水	m ³	3.17	3.45	嘉兴	3.17	3.45	嘉兴	3.17	3.45	嘉兴	3.17	3.45	嘉兴	3.17	3.45	嘉兴	3.17	3.45	嘉兴	3.17	3.45	桐乡	3.17	3.45	9
18		电	3005002	工业用电	kw·h	0.83	0.94	嘉兴	0.83	0.94	嘉兴	0.83	0.94	嘉兴	0.83	0.94	嘉兴	0.83	0.94	嘉兴	0.83	0.94	嘉兴	0.83	0.94	桐乡	0.83	0.94	13

2020年12月份湖州市交通建设工程地方材料价格信息

序号	材料类别	材料名称	代号	规格型号	单位	吴兴			南浔			德清			长兴			安吉			除税 信息 价 平均 值	含税 信息 价 平均 值	计算 时采 用的 税率%	
						除税 信息 价	含税 信息 价	产地 厂家	除税 信息 价	含税 信息 价	产地 厂家	除税 信息 价	含税 信息 价	产地 厂家	除税 信息 价	含税 信息 价	产地 厂家	除税 信息 价	含税 信息 价	产地 厂家				
1	木材	原木	4003001	混合规格	m ³	1560	1700		1560	1700		1578	1720				1615	1760		1578	1720	9		
2		锯材	4003002	枋材、板材混合规格	m ³	1681	1900		1726	1950		1885	2130					1858	2100		1788	2020	13	
3	结合料	粉煤灰	5501009	二级	t	204	210		175	180		175	180		180	185		262	270		199	205	3	
4	砂石料	宕渣		堆方	m ³	74	76		76	78		76	78		70	72		70	72		73	75	3	
5		中粗砂	5503005		m ³	228	235		228	235		228	235		218	225		241	248		229	236	3	
6		机制砂	5503006		m ³							206	212					202	208		204	210	3	
7		砂砾	5503007		m ³	184	190		170	175		163	168		170	175		189	195		175	181	3	
8		沥青路面碎石			1.5-3.5cm玄武岩	m ³	311	320		398	410		359	370		369	380		361	372		360	370	3
9		沥青路面碎石	5505019		1.5-3.5cm	m ³	165	170		189	195		194	200		199	205		214	220		192	198	3
10		碎石2cm	5505012		最大粒径2cm堆方	m ³	155	160		184	190		177	182		177	182		192	198		177	182	3
11		碎石4cm	5505013		最大粒径4cm堆方	m ³	146	150		175	180		177	182		177	182		192	198		173	178	3
12		碎石	5505016		未筛分碎石统料	m ³	126	130		160	165		173	178		166	171		184	190		162	167	3
13		石屑	5503014		粒径小于0.8cm堆方	m ³	136	140		150	155		155	160		155	160		157	162		151	155	3
14		矿粉	5503013		<0.074mm石灰岩	t	126	130		150	155		180	185		150	155		153	158		152	157	3
15		片石	5505005		码方	m ³	141	145		150	155		155	160		155	160		155	160		151	156	3
16		块石	5505025		码方	m ³	150	155		160	165		165	170		156	161		168	173		160	165	3
17		水电	水	3005004	自来水	m ³	3.94	4.30		3.94	4.30		3.94	4.30		3.94	4.30		3.94	4.30		3.94	4.30	9
18	电		3005002	工业用电	kw·h	0.97	1.10		0.97	1.10		0.97	1.10		0.97	1.10		0.97	1.10		0.97	1.10	13	

2020年12月份绍兴市交通建设工程地方材料价格信息

序号	材料类别	材料名称	代号	规格型号	单位	越城			柯桥			诸暨			上虞			计算时采用的税率%	
						除税信息价	含税信息价	产地厂家	除税信息价	含税信息价	产地厂家	除税信息价	含税信息价	产地厂家	除税信息价	含税信息价	产地厂家		
1	木材	原木	4003001	混合格格	m ³	1523	1660		1532	1670		1512	1648		1399	1525		9	
2		锯材	4003002	枋材、板材混合格格	m ³	1681	1900		1814	2050		1920	2170		1460	1650		13	
3	结合料	粉煤灰	5501009	二级	t	301	310		308	317		291	300		286	295		3	
4	砂石料	宕渣		堆方	m ³	77	79		77	79		83	86		87	90		3	
5		中粗砂	5503005		m ³	251	259		276	284		272	280		289	298		3	
6		机制砂	5503006		m ³	210	216		173	178		181	186		180	185		3	
7		砂砾	5503007		m ³	197	203		182	187		192	198		223	230		3	
8		沥青路面碎石			1.5-3.5cm玄武岩	m ³	317	327		314	323		332	342		307	316		3
9		沥青路面碎石	5505019		1.5-3.5cm	m ³	202	208		204	210		194	200		217	224		3
10		碎石2cm	5505012		最大粒径2cm堆方	m ³	193	199		168	173		209	215		178	183		3
11		碎石4cm	5505013		最大粒径4cm堆方	m ³	184	190		165	170		200	206		178	183		3
12		碎石	5505016		未筛分碎石统料	m ³	184	190		165	170		176	181		178	183		3
13		石屑	5503014		粒径小于0.8cm堆方	m ³	150	154		150	155		160	165		165	170		3
14		矿粉	5503013		<0.074mm石灰岩	t	221	228		233	240		197	203		241	248		3
15		片石	5505005		码方	m ³	173	178		179	184		150	155		163	168		3
16		块石	5505025		码方	m ³	175	180		165	170		162	167		163	168		3
17		水电	水	3005004	自来水	m ³	4.86	5.30		4.63	5.05		4.59	5.00		3.67	4.00		9
18	电		3005002	工业用电	kw·h	0.88	1.00		0.71	0.80		0.88	1.00		0.88	1.00		13	

2020年12月份绍兴市交通建设工程地方材料价格信息（续表）

序号	材料类别	材料名称	代号	规格型号	单位	嵊州			新昌			除税信息价平均值	含税信息价平均值	计算时采用的税率%
						除税信息价	含税信息价	产地厂家	除税信息价	含税信息价	产地厂家			
1	木材	原木	4003001	混合格	m ³	1294	1410		1394	1520		1442	1572	9
2		锯材	4003002	枋材、板材混合格	m ³	1549	1750		1522	1720		1658	1873	13
3	结合料	粉煤灰	5501009	二级	t	291	300		311	320		298	307	3
4	砂石料	宕渣		堆方	m ³	81	83		83	85		81	84	3
5		中粗砂	5503005		m ³	191	197		218	225		250	257	3
6		机制砂	5503006		m ³	136	140		199	205		180	185	3
7		砂砾	5503007		m ³	155	160		192	198		190	196	3
8		沥青路面碎石		1.5-3.5cm玄武岩	m ³	285	294		298	307		309	318	3
9		沥青路面碎石	5505019	1.5-3.5cm	m ³	180	185		197	203		199	205	3
10		碎石2cm	5505012	最大粒径2cm堆方	m ³	157	162		170	175		179	185	3
11		碎石4cm	5505013	最大粒径4cm堆方	m ³	157	162		170	175		176	181	3
12		碎石	5505016	未筛分碎石统料	m ³	157	162		170	175		172	177	3
13		石屑	5503014	粒径小于0.8cm堆方	m ³	126	130		135	139		148	152	3
14		矿粉	5503013	<0.074mm石灰岩	t	202	208		240	247		222	229	3
15		片石	5505005	码方	m ³	150	155		166	171		164	169	3
16		块石	5505025	码方	m ³	150	155		165	170		163	168	3
17	水电	水	3005004	自来水	m ³	3.67	4.00		5.50	6.00		4.49	4.89	9
18		电	3005002	工业用电	kw·h	0.88	1.00		0.88	1.00		0.86	0.97	13

2020年12月份金华市交通建设工程地方材料价格信息

序号	材料类别	材料名称	代号	规格型号	单位	婺城、金东			兰溪			武义			东阳			义乌			计算时 采用的 税率%
						除税 信息 价	含税 信息 价	产地 厂家	除税 信息 价	含税 信息 价	产地 厂家	除税 信息 价	含税 信息 价	产地 厂家	除税 信息 价	含税 信息 价	产地 厂家	除税 信息 价	含税 信息 价	产地 厂家	
1	木材	原木	4003001	混合规格	m ³	1284	1400		1284	1400		1284	1400		1284	1400		1376	1500		9
2		锯材	4003002	枋材、板材混合规格	m ³	1460	1650		1460	1650		1593	1800		1460	1650		1841	2080		13
3	结合料	粉煤灰	5501009	二级	t	300	309		300	309		300	309		300	309		300	309		3
4	砂石料	宕渣		堆方	m ³	63	65		68	70		63	65		63	65		58	60		3
5		中粗砂	5503005		m ³	250	258		243	250		233	240		248	255		223	230		3
6		机制砂	5503006		m ³	172	177		184	190		165	170		170	175		169	174		3
7		砂砾	5503007		m ³	149	153		149	153		149	153		146	150		153	158		3
8		沥青路面碎石		1.5-3.5cm玄武岩	m ³	408	420		408	420		408	420		371	382		402	414		3
9		沥青路面碎石	5505019	1.5-3.5cm	m ³	179	184		179	184		179	184		177	182		184	190		3
10		碎石2cm	5505012	最大粒径2cm堆方	m ³	146	150		146	150		146	150		146	150		153	158		3
11		碎石4cm	5505013	最大粒径4cm堆方	m ³	146	150		146	150		146	150		146	150		153	158		3
12		碎石	5505016	未筛分碎石统料	m ³	141	145		141	145		141	145		141	145		149	153		3
13		石屑	5503014	粒径小于0.8cm堆方	m ³	149	153		149	153		149	153		146	150		153	158		3
14		矿粉	5503013	<0.074mm石灰岩	t	184	190		184	190		184	190		184	190		184	190		3
15		片石	5505005	码方	m ³	95	98		95	98		95	98		92	95		100	103		3
16		块石	5505025	码方	m ³	119	123		119	123		119	123		117	120		124	128		3
17		水电	水	3005004	自来水	m ³	3.92	4.27		3.90	4.25		3.67	4.00		3.39	3.70		4.86	5.30	
18	电		3005002	工业用电	kw·h	0.88	1.00		0.88	1.00		0.88	1.00		0.86	0.97		0.84	0.95		13

2020年12月份金华市交通建设工程地方材料价格信息（续表）

序号	材料类别	材料名称	代号	规格型号	单位	磐安			永康			浦江			除税信息价平均值	含税信息价平均值	计算时采用的税率%
						除税信息价	含税信息价	产地厂家	除税信息价	含税信息价	产地厂家	除税信息价	含税信息价	产地厂家			
1	木材	原木	4003001	混合规格	m ³	1284	1400		1284	1400		1330	1450		1302	1419	9
2		锯材	4003002	枋材、板材混合规格	m ³	1770	2000		1469	1660		1814	2050		1608	1818	13
3	结合料	粉煤灰	5501009	二级	t	300	309		300	309		300	309		300	309	3
4	砂石料	宕渣		堆方	m ³	58	60		58	60		58	60		61	63	3
5		中粗砂	5503005		m ³	223	230		252	260		233	240		238	245	3
6		机制砂	5503006		m ³	155	160		155	160		155	160		166	171	3
7		砂砾	5503007		m ³	141	145		136	140		136	140		145	149	3
8		沥青路面碎石		1.5-3.5cm玄武岩	m ³	363	374		369	380		397	409		391	402	3
9		沥青路面碎石	5505019	1.5-3.5cm	m ³	170	175		170	175		175	180		176	182	3
10		碎石2cm	5505012	最大粒径2cm堆方	m ³	141	145		136	140		136	140		144	148	3
11		碎石4cm	5505013	最大粒径4cm堆方	m ³	141	145		136	140		136	140		144	148	3
12		碎石	5505016	未筛分碎石统料	m ³	136	140		131	135		131	135		139	143	3
13		石屑	5503014	粒径小于0.8cm堆方	m ³	141	145		136	140		136	140		145	149	3
14		矿粉	5503013	<0.074mm石灰岩	t	184	190		184	190		184	190		184	190	3
15		片石	5505005	码方	m ³	92	95		83	85		87	90		92	95	3
16		块石	5505025	码方	m ³	112	115		112	115		112	115		117	120	3
17		水电	水	3005004	自来水	m ³	3.39	3.70		3.52	3.84		3.72	4.05		3.80	4.14
18	电		3005002	工业用电	kw·h	0.88	1.00		0.59	0.67		0.80	0.90		0.83	0.94	13

2020年12月份度台州市交通建设工程地方材料价格信息

序号	材料类别	材料名称	代号	规格型号	单位	椒江			黄岩			路桥			临海			温岭			计算时采用的税率%	
						除税信息价	含税信息价	产地厂家	除税信息价	含税信息价	产地厂家	除税信息价	含税信息价	产地厂家	除税信息价	含税信息价	产地厂家	除税信息价	含税信息价	产地厂家		
1	木材	原木	4003001	混合规格	m ³	1450	1580		1284	1400		1376	1500		1422	1550		1514	1650		9	
2		锯材	4003002	枋材、板材混合规格	m ³	1522	1720		1637	1850		1504	1700		1593	1800		1681	1900		13	
3	结合料	粉煤灰	5501009	二级	t	323	333		332	342		332	342		323	333		343	353		3	
4	砂石料	宕渣		堆方	m ³	122	126		122	126		122	126		116	119		113	116		3	
5		中粗砂	5503005		m ³	281	289		291	300		291	300		281	289		281	289		3	
6		机制砂	5503006		m ³																	3
7		砂砾	5503007		m ³	132	136		100	103		110	113		86	89		101	104		3	
8		沥青路面碎石			1.5-3.5cm玄武岩	m ³	398	410		398	410		398	410		379	390		398	410		3
9		沥青路面碎石	5505019		1.5-3.5cm	m ³	211	217		209	215		215	221		211	217		217	223		3
10		碎石2cm	5505012		最大粒径2cm堆方	m ³	203	209		198	204		204	210		194	200		206	212		3
11		碎石4cm	5505013		最大粒径4cm堆方	m ³	203	209		198	204		204	210		194	200		206	212		3
12		碎石	5505016		未筛分碎石统料	m ³	184	190		177	182		183	188		173	178		165	170		3
13		石屑	5503014		粒径小于0.8cm堆方	m ³	143	147		143	147		147	151		143	147		150	154		3
14		矿粉	5503013		<0.074mm石灰岩	t	277	285		272	280		301	310		301	310		286	295		3
15		片石	5505005		码方	m ³	163	168		107	110		117	120		97	100		120	124		3
16		块石	5505025		码方	m ³	180	185		175	180		243	250		175	180		184	190		3
17		水电	水	3005004	自来水	m ³	4.63	5.05		3.98	4.34		4.63	5.05		3.82	4.16		4.86	5.30		9
18	电		3005002	工业用电	kw·h	0.56	0.63		0.56	0.63		0.56	0.63		0.56	0.63		0.56	0.63		13	

2020年12月份台州市交通建设工程地方材料价格信息（续表）

序号	材料类别	材料名称	代号	规格型号	单位	玉环			天台			仙居			三门			除税信息价平均值	含税信息价平均值	计算时采用的税率%	
						除税信息价	含税信息价	产地厂家	除税信息价	含税信息价	产地厂家	除税信息价	含税信息价	产地厂家	除税信息价	含税信息价	产地厂家				
1	木材	原木	4003001	混合规格	m ³	1422	1550		1376	1500		1330	1450		1468	1600		1405	1531	9	
2		锯材	4003002	枋材、板材混合规格	m ³	1593	1800		1770	2000		1549	1750		1681	1900		1615	1824	13	
3	结合料	粉煤灰	5501009	二级	t	364	375		362	373		372	383		328	338		342	352	3	
4	砂石料	宕渣		堆方	m ³	125	129		74	76		49	50		97	100		104	108	3	
5		中粗砂	5503005		m ³	281	289		150	155		121	125		266	274		249	257	3	
6		机制砂	5503006		m ³															3	
7		砂砾	5503007		m ³	120	124		56	58		46	47		88	91		93	96	3	
8		沥青路面碎石			1.5-3.5cm玄武岩	m ³	393	405		359	370		388	400		387	399		389	400	3
9		沥青路面碎石	5505019		1.5-3.5cm	m ³	210	216		121	125		107	110		197	203		188	194	3
10		碎石2cm	5505012		最大粒径2cm堆方	m ³	192	198		109	112		96	99		173	178		175	180	3
11		碎石4cm	5505013		最大粒径4cm堆方	m ³	192	198		107	110		90	93		173	178		174	179	3
12		碎石	5505016		未筛分碎石统料	m ³	171	176		103	106		83	86		151	156		154	159	3
13		石屑	5503014		粒径小于0.8cm堆方	m ³	132	136		84	87		63	65		117	120		124	128	3
14		矿粉	5503013		<0.074mm石灰岩	t	282	290		282	290		291	300		272	280		285	293	3
15		片石	5505005		码方	m ³	97	100		78	80		87	90		83	85		105	109	3
16		块石	5505025		码方	m ³	155	160		146	150		126	130		136	140		169	174	3
17		水电	水	3005004	自来水	m ³	6.01	6.55		2.77	3.02		3.30	3.60		3.55	3.87		4.17	4.55	9
18	电		3005002	工业用电	kw·h	0.56	0.63		0.56	0.63		0.56	0.63		0.56	0.63		0.56	0.63	13	

2020年12月份衢州市交通建设工程地方材料价格信息

序号	材料类别	材料名称	代号	规格型号	单位	柯城、衢江			龙游			开化			江山			常山			除税信息价平均值	含税信息价平均值	计算时采用的税率%
						除税信息价	含税信息价	产地厂家	除税信息价	含税信息价	产地厂家	除税信息价	含税信息价	产地厂家	除税信息价	含税信息价	产地厂家	除税信息价	含税信息价	产地厂家			
1	木材	原木	4003001	混合规格	m ³	1468	1600		1376	1500		1468	1600		1445	1575		1376	1500		1427	1555	9
2		锯材	4003002	枋材、板材混合规格	m ³	1929	2180		1858	2100		1858	2100		1854	2095		1761	1990		1852	2093	13
3	结合料	粉煤灰	5501009	二级	t	272	280		233	240		262	270		243	250		228	235		248	255	3
4	砂石料	宕渣		堆方	m ³	87	90		83	85		92	95		87	90		86	89		87	90	3
5		中粗砂	5503005		m ³	272	280		262	270		282	290		267	275		262	270		269	277	3
6		机制砂	5503006		m ³	180	185		167	172		184	190		178	183		175	180		177	182	3
7		砂砾	5503007		m ³	175	180		184	190		204	210		189	195	河砂	184	190		187	193	3
8		沥青路面碎石		1.5-3.5cm玄武岩	m ³	316	325		340	350		340	350		350	360	东阳	320	330		333	343	3
9		沥青路面碎石	5505019	1.5-3.5cm	m ³	160	165		170	175		180	185		177	182		146	150		166	171	3
10		碎石2cm	5505012	最大粒径2cm堆方	m ³	146	150		155	160		170	175		170	175		146	150		157	162	3
11		碎石4cm	5505013	最大粒径4cm堆方	m ³	146	150		155	160		170	175		170	175		146	150		157	162	3
12		碎石	5505016	未筛分碎石统料	m ³	141	145		146	150		165	170		170	175		141	145		152	157	3
13		石屑	5503014	粒径小于0.8cm堆方	m ³	107	110		146	150		160	165		170	175		131	135		143	147	3
14		矿粉	5503013	<0.074mm石灰岩	t	175	180		184	190		184	190		184	190		175	180		181	186	3
15		片石	5505005	码方	m ³	131	135		117	120		131	135		135	139		131	135		129	133	3
16		块石	5505025	码方	m ³	131	135		136	140		150	155		150	155		136	140		141	145	3
17	水电	水	3005004	自来水	m ³	3.49	3.80		3.49	3.80		3.49	3.80		3.64	3.97		3.49	3.80		3.52	3.83	9
18		电	3005002	工业用电	kw·h	1.41	1.59		1.15	1.30		1.33	1.50		1.39	1.57		1.15	1.30		1.28	1.45	13

2020年12月份丽水市交通建设工程地方材料价格信息

序号	材料类别	材料名称	代号	规格型号	单位	莲都			青田			缙云			云和			景宁			计算时采用的税率%
						除税信息价	含税信息价	产地厂家	除税信息价	含税信息价	产地厂家	除税信息价	含税信息价	产地厂家	除税信息价	含税信息价	产地厂家	除税信息价	含税信息价	产地厂家	
1	木材	原木	4003001	混合规格	m ³	1615	1760		1468	1600		1955	2131		1927	2100		1972	2150		9
2		锯材	4003002	枋材、板材混合规格	m ³	1903	2150		1681	1900		2025	2288		1991	2250		1991	2250		13
3	结合料	粉煤灰	5501009	二级	t	311	320		359	370		312	321		272	280		286	295		3
4	砂石料	宕渣		堆方	m ³	66	68		58	60		55	57		44	45		44	45		3
5		中粗砂	5503005		m ³	223	230		252	260		204	210		238	245		204	210		3
6		机制砂	5503006		m ³	165	170		184	190		144	148		146	150		136	140		3
7		砂砾	5503007		m ³	97	100		126	130		113	116		112	115		121	125		3
8		沥青路面碎石		1.5-3.5cm玄武岩	m ³	333	343		350	360		340	350		350	360		359	370		3
9		沥青路面碎石	5505019	1.5-3.5cm	m ³	214	220		194	200		184	190		184	190		180	185		3
10		碎石2cm	5505012	最大粒径2cm堆方	m ³	170	175		141	145		140	144		141	145		121	125		3
11		碎石4cm	5505013	最大粒径4cm堆方	m ³	170	175		141	145		136	140		131	135		117	120		3
12		碎石	5505016	未筛分碎石统料	m ³	136	140		107	110		121	125		126	130		95	98		3
13		石屑	5503014	粒径小于0.8cm堆方	m ³	194	200		141	145		135	139		136	140		117	120		3
14		矿粉	5503013	<0.074mm石灰岩	t	262	270		252	260		262	270		248	255		248	255		3
15		片石	5505005	码方	m ³	87	90		89	92		79	81		73	75		73	75		3
16		块石	5505025	码方	m ³	131	135		121	125		92	95		83	85		83	85		3
17		水电	水	3005004	自来水	m ³	3.17	3.45		2.94	3.20		2.75	3.00		2.29	2.50		2.29	2.50	
18	电		3005002	工业用电	kw·h	0.58	0.66		0.58	0.66		0.58	0.66		0.58	0.66		0.58	0.66		13

2020年12月份丽水市交通建设工程地方材料价格信息（续表）

序号	材料类别	材料名称	代号	规格型号	单位	龙泉			遂昌			松阳			庆元			除税信息价平均值	含税信息价平均值	计算时采用的税率%
						除税信息价	含税信息价	产地厂家	除税信息价	含税信息价	产地厂家	除税信息价	含税信息价	产地厂家	除税信息价	含税信息价	产地厂家			
1	木材	原木	4003001	混合规格	m ³	1743	1900		1376	1500		1541	1680		2141	2334		1749	1906	9
2		锯材	4003002	枋材、板材混合规格	m ³	2035	2300		1770	2000		1912	2160		2253	2546		1951	2205	13
3	结合料	粉煤灰	5501009	二级	t	330	340		223	230		320	330		262	270		297	306	3
4	砂石料	宕渣		堆方	m ³	68	70		49	50		68	70		68	70		58	59	3
5		中粗砂	5503005		m ³	262	270		175	180		214	220		280	288		228	235	3
6		机制砂	5503006		m ³	150	155		131	135		165	170		160	165		154	158	3
7		砂砾	5503007		m ³	117	120		97	100		126	130		136	140		116	120	3
8		沥青路面碎石		1.5-3.5cm玄武岩	m ³	359	370		359	370		350	360		369	380		352	363	3
9		沥青路面碎石	5505019	1.5-3.5cm	m ³	238	245		209	215		249	256		228	235		209	215	3
10		碎石2cm	5505012	最大粒径2cm堆方	m ³	146	150		121	125		132	136		160	165		141	146	3
11		碎石4cm	5505013	最大粒径4cm堆方	m ³	141	145		121	125		132	136		160	165		139	143	3
12		碎石	5505016	未筛分碎石统料	m ³	121	125		97	100		125	129		155	160		120	124	3
13		石屑	5503014	粒径小于0.8cm堆方	m ³	126	130		107	110		183	189		112	115		139	143	3
14		矿粉	5503013	<0.074mm石灰岩	t	299	308		243	250		255	263		286	295		262	270	3
15		片石	5505005	码方	m ³	92	95		76	78		112	115		87	90		85	88	3
16		块石	5505025	码方	m ³	100	103		95	98		123	127		97	100		103	106	3
17		水电	水	3005004	自来水	m ³	2.94	3.20		3.30	3.60		3.28	3.57		2.75	3.00		2.86	3.11
18	电		3005002	工业用电	kw·h	0.58	0.66		0.58	0.66		0.58	0.66		0.58	0.66		0.58	0.66	13

2020年12月份舟山市交通建设工程地方材料价格信息

序号	材料类别	材料名称	代号	规格型号	单位	定海			普陀			岱山			嵊泗			除税信息价平均值	含税信息价平均值	计算时采用的税率%
						除税信息价	含税信息价	产地厂家	除税信息价	含税信息价	产地厂家	除税信息价	含税信息价	产地厂家	除税信息价	含税信息价	产地厂家			
1	木材	原木	4003001	混合规格	m ³	1625	1771		1625	1771		1625	1771		1720	1875		1649	1797	9
2		锯材	4003002	枋材、板材混合规格	m ³	1681	1900		1681	1900		1761	1990		1745	1972		1717	1941	13
3	结合料	粉煤灰	5501009	二级	t	223	230		228	235		233	240		238	245		231	238	3
4	砂石料	宕渣		堆方	m ³	55	57		53	55		87	90		60	62		64	66	3
5		中粗砂	5503005		m ³	262	270		262	270		267	275		287	296		270	278	3
6		机制砂	5503006		m ³															3
7		砂砾	5503007		m ³	112	115		106.8	110		112	115		114	117		111	114	3
8		沥青路面碎石		1.5-3.5cm玄武岩	m ³	354	365		354	365								354	365	3
9		沥青路面碎石	5505019	1.5-3.5cm	m ³	224	231		224	231		225	232		227	234		225	232	3
10		碎石2cm	5505012	最大粒径2cm堆方	m ³	168	173		168	173		169	174		177	182		170	176	3
11		碎石4cm	5505013	最大粒径4cm堆方	m ³	168	173		168	173		169	174		177	182		170	176	3
12		碎石	5505016	未筛分碎石统料	m ³	168	173		168	173		169	174		177	182		170	176	3
13		石屑	5503014	粒径小于0.8cm堆方	m ³	84	87		84.5	87		85.4	88		86	89		85	88	3
14	矿粉	5503013	<0.074mm石灰岩	t	311	320		311	320		316	325					312	322	3	
15	水电	片石	5505005	码方	m ³	121	125		121	125		123	127		129	133		124	128	3
16		块石	5505025	码方	m ³	141	145		141	145		142	146		150	154		143	148	3
17	水电	水	3005004	自来水	m ³	5.53	6.03		5.53	6.03		5.04	5.49		5.61	6.12		5.43	5.92	9
18		电	3005002	工业用电	kw·h	0.56	0.63		0.56	0.63		0.56	0.63		0.56	0.63		0.56	0.63	13

三、汽柴油材料价格信息

根据《浙江省成品油价格按机制下调的通知》《浙江省成品油价格按机制上调的通知》，浙江省汽、柴油最高批发、零售价格列下表：

标号	单位	2020年11月5日 24时起执行		2020年11月19日 24时起执行		2020年12月3日 24时起执行		2020年12月17日 24时起执行		2020年12月31日 24时起执行	
		最高零售 价格	最高批发 价格	最高零售 价格	最高批发 价格	最高零售 价格	最高批发 价格	最高零售 价格	最高批发 价格	最高零售 价格	最高批发 价格
89号汽油 (VIA)	元/吨	6785	6485	6935	6635	7185	6885	7340	7040	7430	7130
	元/升	5.02		5.13		5.32		5.43		5.50	
92号汽油 (VIA)	元/吨	7192	6892	7351	7051	7616	7316	7780	7480	7876	7576
	元/升	5.42		5.54		5.73		5.86		5.93	
95号汽油 (VIA)	元/吨	7599	7299	7767	7467	8047	7747	8221	7921	8322	8022
	元/升	5.76		5.89		6.10		6.23		6.31	
0号柴油 (VI)	元/吨	5860	5560	6005	5705	6245	5945	6395	6095	6480	6180
	元/升	5.02		5.14		5.35		5.47		5.55	
-10号柴油 (VI)	元/吨	6212	5912	6365	6065	6620	6320	6779	6479	6869	6569
	元/升	5.32		5.45		5.67		5.80		5.88	

注：经了解浙江省发改委公布的汽柴油价格中已含13%的增值税，除税价=含税价/(1+增值税税率)。

第二部分 厂家参考价格信息

一、交通安全设施制品供应信息

1、交通安全设施价格信息

序号	产品名称	单位	规格型号	除税供应价	含税供应价	序号	产品名称	单位	规格型号	除税供应价	含税供应价
1	二波波形梁板(2.5mm)	元/吨	4320型	7699	8700	22	镀锌刺铁丝	元/吨		6903	7800
2	二波波形梁板(3mm)	元/吨	4320型	7522	8500	23	3mm铝合金板	元/吨		22566	25500
3	二波波形梁板(4mm)	元/吨	4320型	7478	8450	24	圆形三角铝合金板	元/吨		23451	26500
4	三波波形梁板(4mm)	元/吨	4320型	7611	8600	25	φ76-φ152高频焊管镀锌	元/吨		8496	9600
5	三波波形梁板(3mm)	元/吨	4320型	7655	8650	26	φ180-φ325无缝管	元/吨		8761	9900
6	圆管立柱	元/吨	Φ114、Φ140	7522	8500	27	20mm中厚法兰钢板	元/吨		8496	9600
7	方管立柱	元/吨	130*130*6	7611	8600	28	V类反光膜	元/m ²	3M	381	430
8	柱帽	元/个	140	10.6	12.0	29	IV类反光膜	元/m ²	3M	204	230
9	柱帽	元/个	114	9.7	11.0	30	III类反光膜	元/m ²	3M	142	160
10	二波托架	元/个		11.5	13.0	31	I类反光膜	元/m ²	3M	91	103
11	三波托架	元/个		44.2	50.0	32	热熔涂料	元/吨		3894	4400
12	二波防阻块	元/个	3mm	33.6	38.0	33	玻璃微珠	元/吨		3451	3900
		元/个	(4.5mm)	41.6	47.0						
13	三波防阻块	元/个	156*200	75.2	85.0	34	常温涂料	元/吨		9602	10850
		元/个	300*200*290	72.6	82.0						
14	螺栓	元/套	16×170	3.5	4.0	35	钢质防眩板	元/片		49.6	56.0
15	螺栓	元/套	16×140	3.4	3.8	36	玻璃钢防眩板	元/片		37.2	42.0
16	螺栓	元/套	16×42	2.2	2.5	37	附着式轮廓标	元/个		8.7	9.8
17	螺栓	元/套	16×35	2.5	2.8	38	柱式轮廓标	元/根		30.5	34.5
18	横梁垫片	元/片	76×44	1.1	1.2	39	塑料突起路标	元/个		10.2	11.5
19	分设型单向端头	元/个	R160	212	240	40	3M单面塑料突起路标	元/个		26.1	29.5
20	组合型双向端头	元/个	R250	442	500	41	铸铝突起路标	元/个		15.8	17.8
21	焊接网片	元/m ²		62	70						

注：1、本表中价格为供应价。

2、提供时间：2020年12月20日。

3、本价格信息由杭州萧山金鹰交通设施有限公司提供。

4、增值税税率为13%。

一、 交通安全设施制品供应信息
2、DM反光膜价格信息

序号	产品名称	单位	规格型号	除税供应价	含税供应价
1	钻石级反光膜	元/m ²	DM7900 (国标 V 类)	310	350
2	超强级反光膜	元/m ²	DM7600 (国标 IV 类)	159	180
3	高强级反光膜	元/m ²	DM6500 (国标 III 类)	102	115
4	超工程级反光膜	元/m ²	DM5600 (国标 II 类)	80	90

注：1、根据GBT18833-2012（道路交通反光膜）标准对反光膜进行分类。
2、提供时间：2020年12月20日。
3、本价格信息由道明光学股份有限公司提供，联系人：麻永涛。
4、增值税税率为13%。

序号	产品名称	单位	市场综合价 (含工料机 and 税费等综合价)	材料价 (含税)	内容
1	发光涂料（储能式）	元/m ²	186	155	喷涂底漆、下面漆、上面漆三层
2	负离子涂料（纳米）	元/m ²	78	65	喷涂底漆、上面漆二层
3	防霉防潮涂料	元/m ²	47	39	喷涂底漆、上面漆二层

注：1、以上价格为各类涂料的市场综合价和按平方米结算的材料价。
2、提供时间：2020年12月20日。
3、本价格信息由杭州展益新材料科技有限公司提供，联系人：曾先生，联系电话：13115718933。
4、市场综合价已包含9%增值税税率，材料价已包含13%增值税税率。

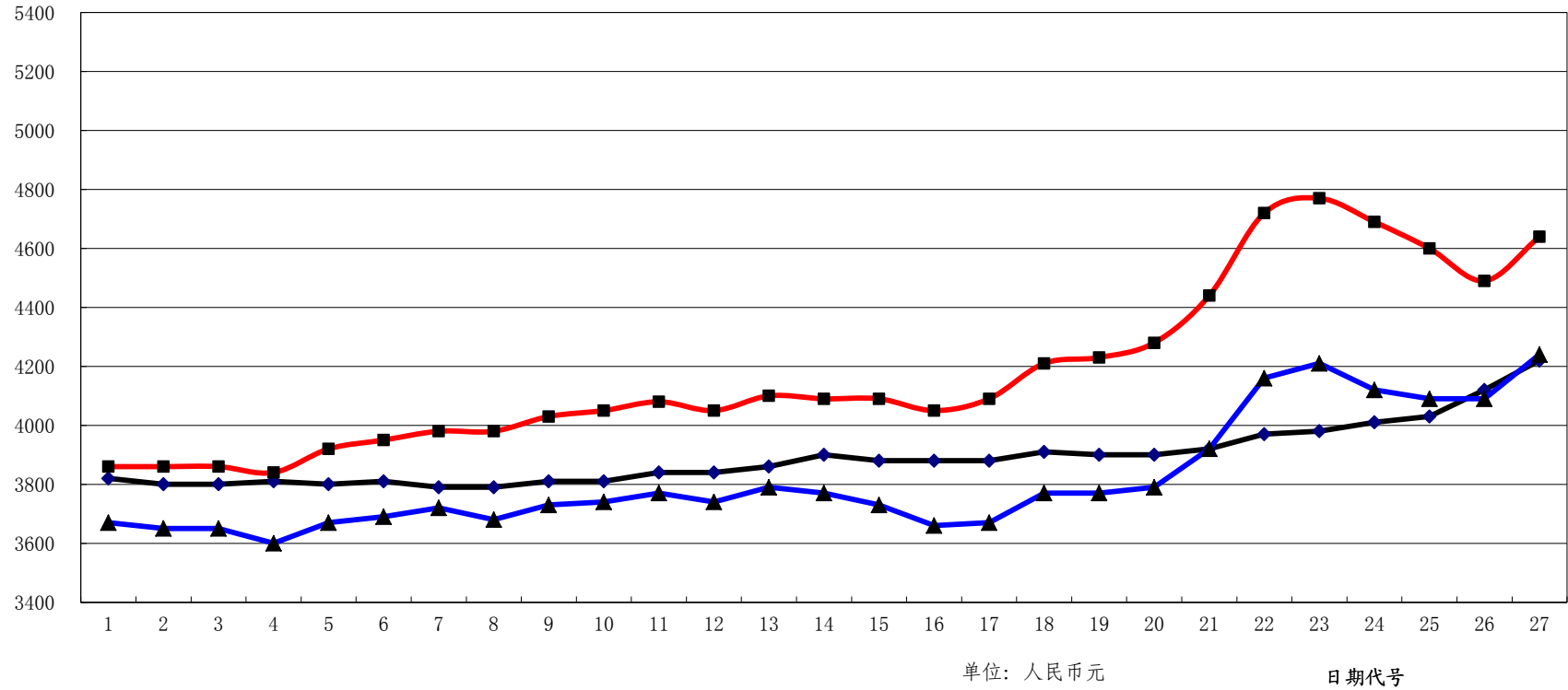
二、路面用玄武岩供应信息

序号	产品名称	单位	规格型号	除税供应价	含税供应价
1	沥青路面碎石	元/m ³	0.5-1.0cm玄武岩	295	304
2	沥青路面碎石	元/m ³	1.0-1.5cm玄武岩	295	304
3	沥青路面碎石	元/m ³	0.7-1.2cm玄武岩	326	336
注： 1、本表中价格为供应价。					
2、石料产地：丽水市莲都区丽新乡咸宜村玄武岩矿,堆积密度按1.6t/m ³ 计算。					
3、提供时间：2020年12月20日。					
4、本价格信息由浙江交投丽新矿业有限公司提供，联系人：潘先生，联系电话：15267627030。					
5、增值税税率为3%。					

三、杭州市钢材出库价格走势

含税价格（元）

（2020年6月10日至2020年12月16日）



代号	1	2	3	4	5	6	7	8	9	10	11	12	13	14	15	16	17	18	19	20	21	22	23	24	25	26	27
日期	6月10日	6月17日	6月24日	7月1日	7月8日	7月15日	7月22日	7月29日	8月5日	8月12日	8月19日	8月26日	9月2日	9月9日	9月16日	9月23日	9月30日	10月14日	10月21日	10月28日	11月4日	11月11日	11月18日	11月25日	12月2日	12月9日	12月16日
型钢	3820	3800	3800	3810	3800	3810	3790	3790	3810	3810	3840	3840	3860	3900	3880	3880	3880	3910	3900	3900	3920	3970	3980	4010	4030	4120	4220
圆钢	3860	3860	3860	3840	3920	3950	3980	3980	4030	4050	4080	4050	4100	4090	4090	4050	4090	4210	4230	4280	4440	4720	4770	4690	4600	4490	4640
螺纹钢	3670	3650	3650	3600	3670	3690	3720	3680	3730	3740	3770	3740	3790	3770	3730	3660	3670	3770	3770	3790	3920	4160	4210	4120	4090	4090	4240