

浙江交通建设工程

质监与造价

第十一期（总第 202 期）

价格信息专辑

（2020 年 11 月）

浙江省交通工程管理中心

二〇二〇年十二月

浙江交通建设工程

质监与造价

价格信息专辑

第十一期(总第 202 期)

(2020 年 11 月)

浙江省交通工程管理中心

主办

各市造价站协办

地址:浙江省杭州市拱墅区
湖墅南路 186-1 号丽阳国际
大厦

邮政编码:310005

电话:(0571) 83789622

传真:(0571) 83789610

网

址:<http://jtyst.zj.gov.cn/col/col1228999547/index.html>

“材料价格”

电子邮箱:

cljg2011@126.com

目 录

材料价格信息使用说明.....(1)

第一部分 浙江省交通建设工程材料价格信息

一、钢材和水泥价格信息.....(5)

- | | |
|-----------------|------------------|
| 1. 杭州市.....(6) | 7. 金华市.....(23) |
| 2. 宁波市.....(9) | 8. 台州市.....(26) |
| 3. 温州市.....(12) | 9. 衢州市.....(29) |
| 4. 嘉兴市.....(16) | 10. 丽水市.....(31) |
| 5. 湖州市.....(19) | 11. 舟山市.....(34) |
| 6. 绍兴市.....(21) | |

二、地方材料价格信息.....(36)

- | | |
|-----------------|------------------|
| 1. 杭州市.....(37) | 7. 金华市.....(46) |
| 2. 宁波市.....(38) | 8. 台州市.....(48) |
| 3. 温州市.....(40) | 9. 衢州市.....(50) |
| 4. 嘉兴市.....(42) | 10. 丽水市.....(51) |
| 5. 湖州市.....(43) | 11. 舟山市.....(53) |
| 6. 绍兴市.....(44) | |

三、汽柴油价格信息.....(54)

第二部分 厂家参考价格信息

一、交通安全设施产品价格.....(55)

二、路面用玄武岩供应信息.....(57)

三、杭州市钢材出库价格走势图.....(58)

浙江省交通建设工程材料价格信息 使用说明

一、本价格信息根据浙江省政府第 296 号令《浙江省建设工程造价管理办法》《浙江省公路水运工程造价管理实施细则》（浙交〔2017〕95 号）和《浙江省公路水运工程材料价格信息调查和发布管理规定（2018 年修订）》（浙交造价〔2018〕2 号）等有关规定编制。

二、本价格信息分为月度信息和季度信息两类。对工程造价影响较大且价格波动明显的材料如钢材、水泥、地材、汽柴油等按月调查发布，外购材料则按季调查发布。在月度信息中没有发布的材料可采用季度信息中的价格。

三、钢材和水泥价格信息分为供应价和信息价，同时又分别发布了含进项税价格（以下简称“含税”价格）、不含进项税价格（以下简称“除税”价格）；地材和外购材料仅发布含税信息价和除税信息价。

供应价是指工程材料（含成品、半成品及构件）在生产或经销单位交货点的供应价格。

信息价是指工程材料由生产和经销单位交货点送达县（市、区）所在城区仓库或材料堆放点的材料价格。

材料信息价 = （材料供应价+运杂费）×（1+场外运输损耗率）×（1+采购及保管费率）

其中：

(一) 运杂费

运杂费指材料自供应地点至县（市、区）所在城区的费用，增值税税率按 9% 计算。

(1) 钢材（包括光圆钢筋、带肋钢筋、型钢、钢管、钢板、预应力钢筋和钢绞线）运杂费按照下表计取：

项目	钢材运杂费（元/t）	
	杭州、宁波和温州	其他市
运杂费（含税）	29.46	26.51
其中：		
1.运杂费（除税）	27.03	24.32
2.税金	2.43	2.19

(2) 水泥运杂费按照下表计取：

项目	水泥运杂费（元/t）
运杂费（含税）	9.82
其中：	
1.运杂费（除税）	9.01
2.税金	0.81

(3) 地材运杂费按市场运价和运到县（市、区）所在城区的运距计算。参考运价如下表：

运距	3km 以内	3 ~ 5km	5 ~ 10km	10 ~ 25km	25km 以上
含税运价 (元/t.km)	1.31	0.98	0.87	0.76	0.65
除税运价 (元/t.km)	1.20	0.90	0.80	0.70	0.60

注：单位容重小于 1 的轻质材料，可根据实际情况乘以 1.5 ~ 2.0 的调整系数；特殊地域（海岛等）可根据实际调整运价。

（二）场外运输损耗率

场外运输损耗率指有些材料在正常的运输过程中发生的损耗。本价格信息中场外运输损耗率按下表计取：

材料名称	场外运输损耗率（%）
钢材（包括光圆钢筋、带肋钢筋、型钢、钢管、钢板、预应力钢筋和钢绞线）	0
水泥	1.0
石屑、碎砾石、砂砾	1.0
砂	2.5

（三）采购及保管费率

采购及保管费指在组织采购、保管过程中，所需的各项费用及工地仓库的材料储存损耗。本价格信息中采购及保管费率按下表计取：

材料名称	采购及保管费率（%）
钢材（包括光圆钢筋、带肋钢筋、型钢、钢管、钢板、预应力钢筋和钢绞线）	0.75
水泥	1.50
其他材料	0

注：如实际与之不同，可按有关规定计算。

（四）本价格信息的税率按财政部、国家税务总局《关于全面推开营业税改征增值税试点的通知》（财税〔2016〕36号）《交通运输部办公厅关于印发〈公路工程营业税改征增值税计价依据调整方案〉的通知》（交办公路〔2016〕66号）及财政部 税务总局 海关总署公告 2019 年第 39 号《关于深化增值税改革有关政策的公告》执行。各材料除税价格、含税价格均按标注或说明的税率进行计

算，如实际税率与计算税率不同，以税务部门的规定为准。

四、材料价格信息调查时间

按月调查发布的材料价格，采用整个月价格(上月 21 日至本月 20 日)平均计算综合而得。按季度调查发布的材料价格，采用整个季度内三个月的价格平均计算综合而得，在下季度的第一个月初进行发布。

五、本价格信息仅供编制交通建设工程估算、概算、预算和招标限价时参考。

特别说明：从 2020 年第八期（总第 199 期）开始，本刊“厂家参考价格信息”专栏中因故不再刊登“沥青、石油制品等供应信息”。如有需要，可向“百川网”等专业网站查询，或直接向供货商咨询，敬请理解。

第一部分

浙江省交通建设工程材料价格信息

一、钢材和水泥价格信息

(2020年11月)

2020年11月份杭州市交通建设工程钢材和水泥价格信息

序号	材料类别	材料名称		代号	规格型号	计算时采用税率%	单位	杭州市区				萧山				余杭						
								除税		含税		产地厂家	除税		含税		产地厂家	除税		含税		产地厂家
								供应价	信息价	供应价	信息价		供应价	信息价	供应价	信息价		供应价	信息价			
1	钢材及加工件	光圆钢筋	光圆钢筋综合价	2001001	按线材占80%，圆钢20%加权平均	13	t	3914	3970	4422	4485											
2			线材(普线和高线综合)	2003006	Φ8mm, HPB300	13	t	3972	4029	4488	4551	永钢										
3			圆钢		Φ10mm, HPB300	13	t	3681	3736	4160	4221	永钢										
4		带肋钢筋	带肋钢筋综合价	2001002	按Φ10占3%，Φ12~Φ14占38%，Φ16~Φ25占27%，Φ28~Φ32占32%加权平均	13	t	3574	3628	4039	4099											
5			螺纹钢(HRB400)		Φ10	13	t	3664	3718	4140	4201	沙钢										
6			螺纹钢(HRB400)		Φ12~Φ14	13	t	3602	3656	4070	4130	沙钢										
7			螺纹钢(HRB400)		Φ16~Φ25	13	t	3513	3567	3970	4029	沙钢										
8			螺纹钢(HRB400)		Φ28~Φ32	13	t	3584	3638	4050	4110	沙钢										
9		型钢	型钢综合价	2003004	按槽钢占27%，工字钢占67%，角钢占6%加权平均	13	t	3475	3528	3927	3986											
10			槽钢(Q235B)		10#	13	t	3481	3535	3934	3993	马钢										
11			工字钢(Q235B)		20#	13	t	3465	3519	3916	3975	马钢										
12			角钢(Q235B)		50×50×5	13	t	3552	3606	4014	4074	马钢										
13			钢板(Q235B)	2003005	6mm、8mm和10mm平均	13	t	3820	3876	4317	4379	萍钢										
14			钢板(Q345D)	2003005	12--30mm	13	t	4372	4432	4940	5007	南钢										
15			钢管	钢管综合价		按焊接钢管占60%，镀锌钢管占20%，无缝钢管占20%加权平均	13	t	4054	4111	4581	4645										
16		焊接钢管			Φ108×3.5	13	t	3897	3954	4404	4467	衡水华岐										
17		镀锌焊接钢管		2003009	Φ108	13	t	4320	4380	4882	4948	衡水华岐										
18		无缝钢管		2003008	Φ42	13	t	4257	4316	4810	4876	山东										
19			预应力粗钢筋	2001006		13	t	4687	4749	5296	5365											
20			钢绞线	2001008	Φj15.24,1860MPa	13	t	4510	4571	5096	5164											
21	水泥	水泥综合价		按32.5号散装占10%，42.5号散装占60%，52.5号散装占30%加权平均	13	t	514	537	582	607		514	537	582	607		511	534	579	604		
22		32.5级水泥	5509001	散装	13	t	452	473	512	535		448	469	507	530		448	469	507	530		
23		42.5级水泥	5509002	散装	13	t	504	527	571	595		508	531	575	600		504	527	571	595		
24		52.5级水泥	5509003	散装	13	t	556	580	629	655		547	571	619	645		547	571	619	645		

2020年11月份杭州市交通建设工程钢材和水泥价格信息（续表）

序号	材料类别	材料名称		代号	规格型号	计算时采用税率%	单位	临安				富阳				桐庐						
								除税		含税		产地厂家	除税		含税		产地厂家	除税		含税		产地厂家
								供应价	信息价	供应价	信息价		供应价	信息价	供应价	信息价		供应价	信息价			
1	钢材及加工件	光圆钢筋	光圆钢筋综合价	2001001 2003006	按线材占80%，圆钢20%加权平均	13	t															
2			线材(普线和高线综合)		Φ8mm, HPB300	13	t															
3			圆钢		Φ10mm, HPB300	13	t															
4		带肋钢筋	带肋钢筋综合价	2001002	按Φ10占3%，Φ12~Φ14占38%，Φ16~Φ25占27%，Φ28~Φ32占32%加权平均	13	t															
5			螺纹钢(HRB400)		Φ10	13	t															
6			螺纹钢(HRB400)		Φ12~Φ14	13	t															
7			螺纹钢(HRB400)		Φ16~Φ25	13	t															
8			螺纹钢(HRB400)		Φ28~Φ32	13	t															
9		型钢	型钢综合价	2003004	按槽钢占27%，工字钢占67%，角钢占6%加权平均	13	t															
10			槽钢(Q235B)		10#	13	t															
11			工字钢(Q235B)		20#	13	t															
12			角钢(Q235B)		50×50×5	13	t															
13			钢板(Q235B)	2003005	6mm、8mm和10mm平均	13	t															
14			钢板(Q345D)	2003005	12--30mm	13	t															
15		钢管	钢管综合价		按焊接钢管占60%，镀锌钢管占20%，无缝钢管占20%加权平均	13	t															
16			焊接钢管		Φ108×3.5	13	t															
17			镀锌焊接钢管	2003009	Φ108	13	t															
18			无缝钢管	2003008	Φ42	13	t															
19			预应力粗钢筋	2001006		13	t															
20			钢绞线	2001008	Φj15.24,1860MPa	13	t															
21	水泥	水泥综合价		按32.5号散装占10%，42.5号散装占60%，52.5号散装占30%加权平均	13	t	517	539	585	610		526	549	595	621		511	534	579	604		
22		32.5级水泥	5509001	散装	13	t	461	482	522	545		465	487	527	550		461	482	522	545		
23		42.5级水泥	5509002	散装	13	t	508	531	575	600		517	540	585	610		500	522	566	590		
24		52.5级水泥	5509003	散装	13	t	552	575	624	650		564	588	639	665		552	575	624	650		

2020年11月份杭州市交通建设工程钢材和水泥价格信息（续表）

序号	材料类别	材料名称	代号	规格型号	计算时采用税率%	单位	建德				淳安				除税平均值		含税平均值			
							除税		含税		产地厂家	除税		含税		产地厂家	供应价	信息价	供应价	信息价
							供应价	信息价	供应价	信息价		供应价	信息价	供应价	信息价					
1	光圆钢筋	光圆钢筋综合价	2001001	按线材占80%，圆钢20%加权平均	13	t										3914	3970	4422	4485	
2		线材(普线和高线综合)	2003006	Φ8mm, HPB300	13	t										3972	4029	4488	4551	
3		圆钢		Φ10mm, HPB300	13	t										3681	3736	4160	4221	
4	带肋钢筋	带肋钢筋综合价	2001002	按Φ10占3%，Φ12~Φ14占38%，Φ16~Φ25占27%，Φ28~Φ32占32%加权平均	13	t										3574	3628	4039	4099	
5		螺纹钢(HRB400)		Φ10	13	t										3664	3718	4140	4201	
6		螺纹钢(HRB400)		Φ12~Φ14	13	t										3602	3656	4070	4130	
7		螺纹钢(HRB400)		Φ16~Φ25	13	t										3513	3567	3970	4029	
8		螺纹钢(HRB400)		Φ28~Φ32	13	t										3584	3638	4050	4110	
9	型钢及加工件	型钢综合价	2003004	按槽钢占27%，工字钢占67%，角钢占6%加权平均	13	t										3475	3528	3927	3986	
10		槽钢(Q235B)		10#	13	t										3481	3535	3934	3993	
11		工字钢(Q235B)		20#	13	t										3465	3519	3916	3975	
12		角钢(Q235B)		50×50×5	13	t										3552	3606	4014	4074	
13		钢板(Q235B)	2003005	6mm、8mm和10mm平均	13	t										3820	3876	4317	4379	
14	钢板(Q345D)	2003005	12--30mm	13	t										4372	4432	4940	5007		
15	钢管	钢管综合价		按焊接钢管占60%，镀锌钢管占20%，无缝钢管占20%加权平均	13	t										4054	4111	4581	4645	
16		焊接钢管		Φ108×3.5	13	t										3897	3954	4404	4467	
17		镀锌焊接钢管	2003009	Φ108	13	t										4320	4380	4882	4948	
18		无缝钢管	2003008	Φ42	13	t										4257	4316	4810	4876	
19		预应力粗钢筋	2001006		13	t										4687	4749	5296	5365	
20		钢绞线	2001008	Φj15.24,1860MPa	13	t										4510	4571	5096	5164	
21	水泥	水泥综合价		按32.5号散装占10%，42.5号散装占60%，52.5号散装占30%加权平均	13	t	525	548	594	620		530	554	600	626		519	542	587	612
22		32.5级水泥	5509001	散装	13	t	457	478	517	540		470	491	532	555		458	479	518	541
23		42.5级水泥	5509002	散装	13	t	517	540	585	610		521	544	590	615		510	533	577	602
24		52.5级水泥	5509003	散装	13	t	564	588	639	665		569	593	644	670		556	580	630	656

2020年11月份宁波市交通建设工程钢材和水泥价格信息

序号	材料类别	材料名称	代号	规格型号	计算时采用税率%	单位	海曙、江北				产地厂家	慈溪				产地厂家	象山				产地厂家	
							除税		含税			除税		含税			除税		含税			
							供应价	信息价	供应价	信息价		供应价	信息价	供应价	信息价		供应价	信息价	供应价	信息价		
1	钢材及加工件	光圆钢筋综合价	2001001 2003006	按线材占80%，圆钢20%加权平均	13	t	3906	3963	4414	4477												
2		线材(普线和高线综合)		Φ8mm, HPB300	13	t	3958	4014	4472	4535	永钢											
3		圆钢		Φ10mm, HPB300	13	t	3702	3757	4183	4244	永钢											
4		带肋钢筋	带肋钢筋综合价	2001002	按Φ10占3%，Φ12~Φ14占38%，Φ16~Φ25占27%，Φ28~Φ32占32%加权平均	13	t	3622	3676	4092	4153											
5			螺纹钢(HRB400)		Φ10	13	t	3704	3759	4186	4247	沙钢										
6			螺纹钢(HRB400)		Φ12~Φ14	13	t	3638	3693	4111	4172	沙钢										
7			螺纹钢(HRB400)		Φ16~Φ25	13	t	3575	3629	4040	4100	沙钢										
8			螺纹钢(HRB400)		Φ28~Φ32	13	t	3634	3688	4106	4166	沙钢										
9		型钢	型钢综合价	2003004	按槽钢占27%，工字钢占67%，角钢占6%加权平均	13	t	3545	3599	4006	4066											
10			槽钢(Q235B)		10#	13	t	3550	3604	4012	4072	马钢										
11			工字钢(Q235B)		20#	13	t	3536	3590	3996	4056	武钢										
12			角钢(Q235B)		50×50×5	13	t	3622	3677	4093	4153	马钢										
13			钢板(Q235B)	2003005	6mm、8mm和10mm平均	13	t	3891	3948	4397	4460	马钢										
14		钢板(Q345D)	2003005	12--30mm	13	t	4416	4476	4990	5057	南钢											
15	钢管	钢管综合价		按焊接钢管占60%，镀锌钢管占20%，无缝钢管占20%加权平均	13	t	4045	4102	4571	4635												
16		焊接钢管		Φ108×3.5	13	t	3919	3975	4428	4491	江苏国强											
17		镀锌焊接钢管	2003009	Φ108	13	t	4244	4303	4796	4862	江苏国强											
18		无缝钢管	2003008	Φ42	13	t	4224	4283	4773	4838	无锡											
19		预应力粗钢筋	2001006			13	t	5088	5154	5750	5823											
20	钢绞线	2001008	Φj15.24,1860MPa		13	t	4912	4976	5550	5621												
21	水泥	水泥综合价		按32.5号散装占10%，42.5号散装占60%，52.5号散装占30%加权平均	13	t	519	542	587	612		528	551	597	622		519	542	586	611		
22		32.5级水泥	5509001	散装	13	t	428	449	484	506		437	458	494	516		428	449	484	506		
23		42.5级水泥	5509002	散装	13	t	518	540	585	610		527	550	595	620		517	540	584	609		
24		52.5级水泥	5509003	散装	13	t	553	577	625	651		562	586	635	661		553	577	625	651		

2020年11月份宁波市交通建设工程钢材和水泥价格信息（续表）

序号	材料类别	材料名称	代号	规格型号	计算时采用税率%	单位	鄞州				奉化				余姚						
							除税		含税		产地 厂家	除税		含税		产地 厂家	除税		含税		产地 厂家
							供应 价	信息 价	供应 价	信息 价		供应 价	信息 价	供应 价	信息 价		供应 价	信息 价	供应 价	信息 价	
1	光圆钢筋	光圆钢筋综合价	2001001 2003006	按线材占80%，圆钢20%加权平均	13	t															
2		线材(普线和高线综合)		Φ8mm, HPB300	13	t															
3		圆钢		Φ10mm, HPB300	13	t															
4	带肋钢筋	带肋钢筋综合价	2001002	按Φ10占3%，Φ12~Φ14占38%，Φ16~Φ25占27%，Φ28~Φ32占32%加权平均	13	t															
5		螺纹钢(HRB400)		Φ10	13	t															
6		螺纹钢(HRB400)		Φ12~Φ14	13	t															
7		螺纹钢(HRB400)		Φ16~Φ25	13	t															
8		螺纹钢(HRB400)		Φ28~Φ32	13	t															
9	钢材加工件	型钢综合价	2003004	按槽钢占27%，工字钢占67%，角钢占6%加权平均	13	t															
10		槽钢(Q235B)		10#	13	t															
11		工字钢(Q235B)		20#	13	t															
12		角钢(Q235B)		50×50×5	13	t															
13		钢板(Q235B)	2003005	6mm、8mm和10mm平均	13	t															
14		钢板(Q345D)	2003005	12--30mm	13	t															
15	钢管	钢管综合价		按焊接钢管占60%，镀锌钢管占20%，无缝钢管占20%加权平均	13	t															
16		焊接钢管		Φ108×3.5	13	t															
17		镀锌焊接钢管	2003009	Φ108	13	t															
18		无缝钢管	2003008	Φ42	13	t															
19		预应力粗钢筋	2001006		13	t															
20		钢绞线	2001008	Φj15.24,1860MPa	13	t															
21	水泥	水泥综合价		按32.5号散装占10%，42.5号散装占60%，52.5号散装占30%加权平均	13	t	521	544	589	613		519	542	587	612		519	542	587	612	
22		32.5级水泥	5509001	散装	13	t	427	448	483	505		429	450	485	507		429	450	485	507	
23		42.5级水泥	5509002	散装	13	t	519	542	587	612		518	540	585	610		518	540	585	610	
24		52.5级水泥	5509003	散装	13	t	555	579	627	653		553	577	625	651		553	577	625	651	

2020年11月份宁波市交通建设工程钢材和水泥价格信息（续表）

序号	材料类别	材料名称		代号	规格型号	计算时采用税率%	单位	宁海				镇海				北仑				除税平均值		含税平均值						
								除税		含税		产地厂家	除税		含税		产地厂家	除税		含税		产地厂家	供应价	信息价	供应价	信息价		
								供应价	信息价	供应价	信息价		供应价	信息价	供应价	信息价		供应价	信息价	供应价	信息价							
1	钢材及加工件	光圆钢筋	光圆钢筋综合价	2001001 2003006	按线材占80%，圆钢20%加权平均	13	t															3906	3963	4414	4477			
2			线材(普线和高线综合)		Φ8mm, HPB300	13	t																	3958	4014	4472	4535	
3			圆钢		Φ10mm, HPB300	13	t																		3702	3757	4183	4244
4		带肋钢筋	带肋钢筋综合价	2001002	按Φ10占3%，Φ12~Φ14占38%，Φ16~Φ25占27%，Φ28~Φ32占32%加权平均	13	t																3622	3676	4092	4153		
5			螺纹钢(HRB400)		Φ10	13	t																	3704	3759	4186	4247	
6			螺纹钢(HRB400)		Φ12~Φ14	13	t																		3638	3693	4111	4172
7			螺纹钢(HRB400)		Φ16~Φ25	13	t																		3575	3629	4040	4100
8			螺纹钢(HRB400)		Φ28~Φ32	13	t																		3634	3688	4106	4166
9		型钢	型钢综合价	2003004	按槽钢占27%，工字钢占67%，角钢占6%加权平均	13	t																3545	3599	4006	4066		
10			槽钢(Q235B)		10#	13	t																	3550	3604	4012	4072	
11			工字钢(Q235B)		20#	13	t																	3536	3590	3996	4056	
12			角钢(Q235B)		50×50×5	13	t																		3622	3677	4093	4153
13			钢板(Q235B)	2003005	6mm、8mm和10mm平均	13	t																	3891	3948	4397	4460	
14			钢板(Q345D)	2003005	12--30mm	13	t																	4416	4476	4990	5057	
15			钢管	钢管综合价		按焊接钢管占60%，镀锌钢管占20%，无缝钢管占20%加权平均	13	t																4045	4102	4571	4635	
16		焊接钢管			Φ108×3.5	13	t																3919	3975	4428	4491		
17		镀锌焊接钢管		2003009	Φ108	13	t																	4244	4303	4796	4862	
18		无缝钢管		2003008	Φ42	13	t																	4224	4283	4773	4838	
19			预应力粗钢筋	2001006		13	t																5088	5154	5750	5823		
20			钢绞线	2001008	Φj15.24,1860MPa	13	t																4912	4976	5550	5621		
21	水泥	水泥综合价		按32.5号散装占10%，42.5号散装占60%，52.5号散装占30%加权平均	13	t	515	537	582	606		514	536	581	605		514	536	581	605		519	542	586	611			
22		32.5级水泥	5509001	散装	13	t	426	446	481	503		426	446	481	503		426	446	481	503		429	449	484	506			
23		42.5级水泥	5509002	散装	13	t	510	532	576	601		509	531	575	600		509	531	575	600		516	539	583	608			
24		52.5级水泥	5509003	散装	13	t	554	578	626	652		553	577	625	651		553	577	625	651		554	578	626	652			

2020年11月份温州市交通建设工程钢材和水泥价格信息

序号	材料类别	材料名称	代号	规格型号	计算时采用税率%	单位	鹿城				瓯海				龙湾						
							除税		含税		产地厂家	除税		含税		产地厂家	除税		含税		产地厂家
							供应价	信息价	供应价	信息价		供应价	信息价	供应价	信息价		供应价	信息价			
1	光圆钢筋	光圆钢筋综合价	2001001 2003006	按线材占80%，圆钢20%加权平均	13	t	3871	3927	4374	4436											
2		线材(普线和高线综合)		Φ8mm, HPB300	13	t	3860	3916	4362	4424	永钢										
3		圆钢		Φ10mm, HPB300	13	t	3913	3970	4422	4485	永钢										
4	带肋钢筋	带肋钢筋综合价	2001002	按Φ10占3%，Φ12~Φ14占38%，Φ16~Φ25占27%，Φ28~Φ32占32%加权平均	13	t	3693	3748	4173	4234											
5		螺纹钢(HRB400)		Φ10	13	t	3796	3852	4290	4352	沙钢										
6		螺纹钢(HRB400)		Φ12~Φ14	13	t	3699	3754	4180	4241	沙钢										
7		螺纹钢(HRB400)		Φ16~Φ25	13	t	3655	3710	4130	4191	沙钢										
8		螺纹钢(HRB400)		Φ28~Φ32	13	t	3708	3763	4190	4251	沙钢										
9	型钢及加工件	型钢综合价	2003004	按槽钢占27%，工字钢占67%，角钢占6%加权平均	13	t	3519	3573	3977	4036											
10		槽钢(Q235B)		10#	13	t	3526	3579	3984	4044	马钢										
11		工字钢(Q235B)		20#	13	t	3510	3563	3966	4025	马钢										
12		角钢(Q235B)		50×50×5	13	t	3596	3651	4064	4124	马钢										
13		钢板(Q235B)	2003005	6mm、8mm和10mm平均	13	t	3710	3765	4192	4253	西城										
14	钢板(Q345D)	2003005	12--30mm	13	t	4504	4565	5090	5158	南钢											
15	钢管	钢管综合价		按焊接钢管占60%，镀锌钢管占20%，无缝钢管占20%加权平均	13	t	4243	4302	4795	4860											
16		焊接钢管		Φ108×3.5	13	t	4030	4088	4554	4618	衡水华岐										
17		镀锌焊接钢管	2003009	Φ108	13	t	4258	4318	4812	4878	江苏国强										
18		无缝钢管	2003008	Φ42	13	t	4867	4931	5500	5571	包钢										
19	预应力粗钢筋	2001006			13	t	5369	5437	6067	6142											
20	钢绞线	2001008		Φj15.24,1860MPa	13	t	5015	5080	5667	5739											
21	水泥	水泥综合价		按32.5号散装占10%，42.5号散装占60%，52.5号散装占30%加权平均	13	t	441	462	499	521		441	462	499	521		441	462	499	521	
22		32.5级水泥	5509001	散装	13	t	387	406	437	458		387	406	437	458		387	406	437	458	
23		42.5级水泥	5509002	散装	13	t	439	460	496	519		439	460	496	519		439	460	496	519	
24		52.5级水泥	5509003	散装	13	t	465	486	525	548		465	486	525	548		465	486	525	548	

2020年11月份温州市交通建设工程钢材和水泥价格信息（续表）

序号	材料类别	材料名称	代号	规格型号	计算时采用税率%	单位	瑞安					乐清					永嘉					
							除税		含税		产地厂家	除税		含税		产地厂家	除税		含税		产地厂家	
							供应价	信息价	供应价	信息价		供应价	信息价	供应价	信息价		供应价	信息价	供应价	信息价		
1	钢材及加工件	光圆钢筋	光圆钢筋综合价	2001001 2003006	按线材占80%，圆钢20%加权平均	13	t															
2			线材(普线和高线综合)		Φ8mm, HPB300	13	t															
3			圆钢		Φ10mm, HPB300	13	t															
4		带肋钢筋	带肋钢筋综合价	2001002	按Φ10占3%，Φ12~Φ14占38%，Φ16~Φ25占27%，Φ28~Φ32占32%加权平均	13	t															
5			螺纹钢(HRB400)		Φ10	13	t															
6			螺纹钢(HRB400)		Φ12~Φ14	13	t															
7			螺纹钢(HRB400)		Φ16~Φ25	13	t															
8			螺纹钢(HRB400)		Φ28~Φ32	13	t															
9		型钢	型钢综合价	2003004	按槽钢占27%，工字钢占67%，角钢占6%加权平均	13	t															
10			槽钢(Q235B)		10#	13	t															
11			工字钢(Q235B)		20#	13	t															
12			角钢(Q235B)		50×50×5	13	t															
13			钢板(Q235B)	2003005	6mm、8mm和10mm平均	13	t															
14		钢板(Q345D)	2003005	12--30mm	13	t																
15		钢管	钢管综合价		按焊接钢管占60%，镀锌钢管占20%，无缝钢管占20%加权平均	13	t															
16			焊接钢管		Φ108×3.5	13	t															
17			镀锌焊接钢管	2003009	Φ108	13	t															
18			无缝钢管	2003008	Φ42	13	t															
19		预应力粗钢筋	2001006			13	t															
20		钢绞线	2001008	Φj15.24,1860MPa		13	t															
21	水泥	水泥综合价		按32.5号散装占10%，42.5号散装占60%，52.5号散装占30%加权平均	13	t	455	476	514	537		441	462	499	521		441	462	499	521		
22		32.5级水泥	5509001	散装	13	t	400	420	452	473		387	406	437	458		387	406	437	458		
23		42.5级水泥	5509002	散装	13	t	452	473	511	534		439	460	496	519		439	460	496	519		
24		52.5级水泥	5509003	散装	13	t	478	500	540	564		465	486	525	548		465	486	525	548		

2020年11月份温州市交通建设工程钢材和水泥价格信息（续表）

序号	材料类别	材料名称	代号	规格型号	计算时采用税率%	单位	洞头					平阳					苍南、龙港				
							除税		含税		产地厂家	除税		含税		产地厂家	除税		含税		产地厂家
							供应价	信息价	供应价	信息价		供应价	信息价	供应价	信息价		供应价	信息价			
1	光圆钢筋	光圆钢筋综合价	2001001 2003006	按线材占80%，圆钢20%加权平均	13	t															
2		线材(普线和高线综合)		Φ8mm, HPB300	13	t															
3		圆钢		Φ10mm, HPB300	13	t															
4	带肋钢筋	带肋钢筋综合价	2001002	按Φ10占3%，Φ12~Φ14占38%，Φ16~Φ25占27%，Φ28~Φ32占32%加权平均	13	t															
5		螺纹钢(HRB400)		Φ10	13	t															
6		螺纹钢(HRB400)		Φ12~Φ14	13	t															
7		螺纹钢(HRB400)		Φ16~Φ25	13	t															
8		螺纹钢(HRB400)		Φ28~Φ32	13	t															
9	型钢及加工件	型钢综合价	2003004	按槽钢占27%，工字钢占67%，角钢占6%加权平均	13	t															
10		槽钢(Q235B)		10#	13	t															
11		工字钢(Q235B)		20#	13	t															
12		角钢(Q235B)		50×50×5	13	t															
13		钢板(Q235B)	2003005	6mm、8mm和10mm平均	13	t															
14		钢板(Q345D)	2003005	12--30mm	13	t															
15	钢管	钢管综合价		按焊接钢管占60%，镀锌钢管占20%，无缝钢管占20%加权平均	13	t															
16		焊接钢管		Φ108×3.5	13	t															
17		镀锌焊接钢管	2003009	Φ108	13	t															
18		无缝钢管	2003008	Φ42	13	t															
19		预应力粗钢筋	2001006		13	t															
20		钢绞线	2001008	Φj15.24,1860MPa	13	t															
21	水泥	水泥综合价		按32.5号散装占10%，42.5号散装占60%，52.5号散装占30%加权平均	13	t	455	476	514	537		459	480	519	542		464	485	524	547	
22		32.5级水泥	5509001	散装	13	t	400	420	452	473		404	424	457	479		409	429	462	484	
23		42.5级水泥	5509002	散装	13	t	452	473	511	534		457	478	516	539		461	482	521	544	
24		52.5级水泥	5509003	散装	13	t	478	500	540	564		482	504	545	569		487	509	550	574	

2020年11月份温州市交通建设工程钢材和水泥价格信息（续表）

序号	材料类别	材料名称	代号	规格型号	计算时采用税率%	单位	文成					泰顺					除税平均值		含税平均值		
							除税		含税		产地 厂家	除税		含税		产地 厂家	供应 价	信息 价	供应 价	信息 价	
							供应 价	信息 价	供应 价	信息 价		供应 价	信息 价	供应 价	信息 价						
1	光圆钢筋	光圆钢筋综合价	2001001 2003006	按线材占80%，圆钢20%加权平均	13	t										3871	3927	4374	4436		
2		线材(普线和高线综合)		Φ8mm, HPB300	13	t											3860	3916	4362	4424	
3		圆钢		Φ10mm, HPB300	13	t												3913	3970	4422	4485
4	带肋钢筋	带肋钢筋综合价	2001002	按Φ10占3%，Φ12~Φ14占38%，Φ16~Φ25占27%，Φ28~Φ32占32%加权平均	13	t										3693	3748	4173	4234		
5		螺纹钢(HRB400)		Φ10	13	t											3796	3852	4290	4352	
6		螺纹钢(HRB400)		Φ12~Φ14	13	t												3699	3754	4180	4241
7		螺纹钢(HRB400)		Φ16~Φ25	13	t												3655	3710	4130	4191
8		螺纹钢(HRB400)		Φ28~Φ32	13	t												3708	3763	4190	4251
9	钢材及加工件	型钢综合价	2003004	按槽钢占27%，工字钢占67%，角钢占6%加权平均	13	t										3519	3573	3977	4036		
10		槽钢(Q235B)		10#	13	t											3526	3579	3984	4044	
11		工字钢(Q235B)		20#	13	t												3510	3563	3966	4025
12		角钢(Q235B)		50×50×5	13	t												3596	3651	4064	4124
13			钢板(Q235B)	2003005	6mm、8mm和10mm平均	13	t										3710	3765	4192	4253	
14		钢板(Q345D)	2003005	12--30mm	13	t										4504	4565	5090	5158		
15	钢管	钢管综合价		按焊接钢管占60%，镀锌钢管占20%，无缝钢管占20%加权平均	13	t										4243	4302	4795	4860		
16		焊接钢管		Φ108×3.5	13	t										4030	4088	4554	4618		
17		镀锌焊接钢管	2003009	Φ108	13	t										4258	4318	4812	4878		
18		无缝钢管	2003008	Φ42	13	t										4867	4931	5500	5571		
19		预应力粗钢筋	2001006		13	t										5369	5437	6067	6142		
20		钢绞线	2001008	Φj15.24,1860MPa	13	t										5015	5080	5667	5739		
21	水泥	水泥综合价		按32.5号散装占10%，42.5号散装占60%，52.5号散装占30%加权平均	13	t	464	485	524	547		464	485	524	547	451	473	510	533		
22		32.5级水泥	5509001	散装	13	t	409	429	462	484		409	429	462	484	397	416	448	470		
23		42.5级水泥	5509002	散装	13	t	461	482	521	544		461	482	521	544	449	470	507	530		
24		52.5级水泥	5509003	散装	13	t	487	509	550	574		487	509	550	574	475	496	536	560		

2020年11月份嘉兴市交通建设工程钢材和水泥价格信息

序号	材料类别	材料名称	代号	规格型号	计算时采用税率%	单位	南湖				秀洲					嘉善					
							除税		含税		产地厂家	除税		含税		产地厂家	除税		含税		产地厂家
							供应价	信息价	供应价	信息价		供应价	信息价	供应价	信息价		供应价	信息价			
1	光圆钢筋	光圆钢筋综合价	2001001 2003006	按线材占80%，圆钢20%加权平均	13	t	3933	3987	4444	4504											
2		线材(普线和高线综合)		Φ8mm, HPB300	13	t	3998	4053	4518	4579	永钢										
3		圆钢		Φ10mm, HPB300	13	t	3673	3725	4150	4208	富钢										
4	带肋钢筋	带肋钢筋综合价	2001002	按Φ10占3%，Φ12~Φ14占38%，Φ16~Φ25占27%，Φ28~Φ32占32%加权平均	13	t	3601	3652	4069	4126											
5		螺纹钢(HRB400)		Φ10	13	t	3690	3742	4170	4228	沙钢										
6		螺纹钢(HRB400)		Φ12~Φ14	13	t	3628	3680	4100	4157	沙钢										
7		螺纹钢(HRB400)		Φ16~Φ25	13	t	3540	3591	4000	4057	沙钢										
8		螺纹钢(HRB400)		Φ28~Φ32	13	t	3611	3662	4080	4137	沙钢										
9	型钢及加工件	型钢综合价	2003004	按槽钢占27%，工字钢占67%，角钢占6%加权平均	13	t	3502	3552	3957	4013											
10		槽钢(Q235B)		10#	13	t	3508	3559	3964	4020	马钢										
11		工字钢(Q235B)		20#	13	t	3492	3543	3946	4002	马钢										
12		角钢(Q235B)		50×50×5	13	t	3579	3630	4044	4101	马钢										
13		钢板(Q235B)		2003005	6mm、8mm和10mm平均	13	t	3601	3652	4069	4126	营口									
14	钢板(Q345D)	2003005	12--30mm	13	t	4372	4429	4940	5004	南钢											
15	钢管	钢管综合价		按焊接钢管占60%，镀锌钢管占20%，无缝钢管占20%加权平均	13	t	4155	4210	4695	4757											
16		焊接钢管	2003008	Φ108×3.5	13	t	3977	4031	4494	4554	衡水华岐										
17		镀锌焊接钢管	2003009	Φ108	13	t	4604	4663	5202	5268	衡水华岐										
18		无缝钢管		Φ42	13	t	4239	4295	4790	4853	山东										
19		预应力粗钢筋	2001006		13	t	4596	4655	5194	5260	江苏										
20		钢绞线	2001008	Φj15.24,1860MPa	13	t	4527	4586	5116	5181	江苏										
21	水泥	水泥综合价		按32.5号散装占10%，42.5号散装占60%，52.5号散装占30%加权平均	13	t	489	511	553	577		491	513	555	579		489	511	553	577	
22		32.5级水泥	5509001	散装	13	t	423	443	478	500	嘉兴	423	443	478	500	嘉兴	423	443	478	500	嘉兴
23		42.5级水泥	5509002	散装	13	t	483	505	546	570	嘉兴	485	507	548	572	嘉兴	483	505	546	570	嘉兴
24		52.5级水泥	5509003	散装	13	t	522	545	590	615	嘉兴	525	548	593	618	嘉兴	522	545	590	615	嘉兴

2020年11月份嘉兴市交通建设工程钢材和水泥价格信息

序号	材料类别	材料名称	代号	规格型号	计算时采用税率%	单位	平湖					海盐					海宁				
							除税		含税		产地厂家	除税		含税		产地厂家	除税		含税		产地厂家
							供应价	信息价	供应价	信息价		供应价	信息价	供应价	信息价		供应价	信息价	供应价	信息价	
1	钢材及加工件	光圆钢筋综合价	2001001 2003006	按线材占80%，圆钢20%加权平均	13	t															
2		线材(普线和高线综合)		Φ8mm, HPB300	13	t															
3		圆钢		Φ10mm, HPB300	13	t															
4		带肋钢筋	带肋钢筋综合价	2001002	按Φ10占3%，Φ12~Φ14占38%，Φ16~Φ25占27%，Φ28~Φ32占32%加权平均	13	t														
5			螺纹钢(HRB400)		Φ10	13	t														
6			螺纹钢(HRB400)		Φ12~Φ14	13	t														
7			螺纹钢(HRB400)		Φ16~Φ25	13	t														
8			螺纹钢(HRB400)		Φ28~Φ32	13	t														
9		型钢	型钢综合价	2003004	按槽钢占27%，工字钢占67%，角钢占6%加权平均	13	t														
10			槽钢(Q235B)		10#	13	t														
11			工字钢(Q235B)		20#	13	t														
12			角钢(Q235B)		50×50×5	13	t														
13			钢板(Q235B)	2003005	6mm、8mm和10mm平均	13	t														
14		钢板(Q345D)	2003005	12--30mm	13	t															
15		钢管	钢管综合价		按焊接钢管占60%，镀锌钢管占20%，无缝钢管占20%加权平均	13	t														
16			焊接钢管		Φ108×3.5	13	t														
17			镀锌焊接钢管	2003009	Φ108	13	t														
18			无缝钢管	2003008	Φ42	13	t														
19		预应力粗钢筋	2001006			13	t														
20		钢绞线	2001008		Φj15.24,1860MPa	13	t														
21	水泥	水泥综合价		按32.5号散装占10%，42.5号散装占60%，52.5号散装占30%加权平均	13	t	490	512	554	578		490	512	554	578		493	515	557	582	
22		32.5级水泥	5509001	散装	13	t	424	444	479	501	嘉兴	424	444	479	501	嘉兴	427	448	483	505	嘉兴
23		42.5级水泥	5509002	散装	13	t	485	507	548	572	嘉兴	483	505	546	570	嘉兴	488	510	551	575	嘉兴
24		52.5级水泥	5509003	散装	13	t	523	546	591	616	嘉兴	525	548	593	618	嘉兴	527	550	595	620	嘉兴

2020年11月份嘉兴市交通建设工程钢材和水泥价格信息（续表）

序号	材料类别	材料名称	代号	规格型号	计算时采用税率%	单位	桐乡					除税平均值		含税平均值			
							除税		含税		产地 厂家	供应 价	信息 价	供应 价	信息 价		
							供应 价	信息 价	供应 价	信息 价							
1	钢材及加工件	光圆钢筋综合价	2001001 2003006	按线材占80%，圆钢20%加权平均	13	t						3933	3987	4444	4504		
2		线材(普线和高线综合)		Φ8mm, HPB300	13	t							3998	4053	4518	4579	
3		圆钢		Φ10mm, HPB300	13	t							3673	3725	4150	4208	
4		带肋钢筋	带肋钢筋综合价	2001002	按Φ10占3%，Φ12~Φ14占38%，Φ16~Φ25占27%，Φ28~Φ32占32%加权平均	13	t						3601	3652	4069	4126	
5			螺纹钢(HRB400)		Φ10	13	t							3690	3742	4170	4228
6			螺纹钢(HRB400)		Φ12~Φ14	13	t							3628	3680	4100	4157
7			螺纹钢(HRB400)		Φ16~Φ25	13	t							3540	3591	4000	4057
8			螺纹钢(HRB400)		Φ28~Φ32	13	t							3611	3662	4080	4137
9		型钢	型钢综合价	2003004	按槽钢占27%，工字钢占67%，角钢占6%加权平均	13	t						3502	3552	3957	4013	
10			槽钢(Q235B)		10#	13	t							3508	3559	3964	4020
11			工字钢(Q235B)		20#	13	t							3492	3543	3946	4002
12			角钢(Q235B)		50×50×5	13	t							3579	3630	4044	4101
13			钢板(Q235B)	2003005	6mm、8mm和10mm平均	13	t							3601	3652	4069	4126
14		钢板(Q345D)	2003005	12--30mm	13	t							4372	4429	4940	5004	
15		钢管	钢管综合价		按焊接钢管占60%，镀锌钢管占20%，无缝钢管占20%加权平均	13	t						4155	4210	4695	4757	
16			焊接钢管		Φ108×3.5	13	t							3977	4031	4494	4554
17			镀锌焊接钢管	2003009	Φ108	13	t							4604	4663	5202	5268
18			无缝钢管	2003008	Φ42	13	t							4239	4295	4790	4853
19		预应力粗钢筋	2001006			13	t						4596	4655	5194	5260	
20		钢绞线	2001008		Φj15.24,1860MPa	13	t						4527	4586	5116	5181	
21	水泥	水泥综合价		按32.5号散装占10%，42.5号散装占60%，52.5号散装占30%加权平均	13	t	493	515	557	581		491	513	554	578		
22		32.5级水泥	5509001	散装	13	t	426	446	481	503	嘉兴	424	445	479	501		
23		42.5级水泥	5509002	散装	13	t	488	510	551	575	嘉兴	485	507	548	572		
24		52.5级水泥	5509003	散装	13	t	525	548	593	618	嘉兴	524	547	592	617		

2020年11月份湖州市交通建设工程钢材和水泥价格信息

序号	材料类别	材料名称	代号	规格型号	计算时采用税率%	单位	吴兴				产地厂家	南浔				产地厂家	德清				产地厂家
							除税		含税			除税		含税			除税		含税		
							供应价	信息价	供应价	信息价		供应价	信息价	供应价	信息价		供应价	信息价	供应价	信息价	
1	光圆钢筋	光圆钢筋综合价	2001001 2003006	按线材占80%，圆钢20%加权平均	13	t	3938	3992	4450	4510											
2		线材(普线和高线综合)		Φ8mm, HPB300	13	t	3996	4051	4516	4577	永钢										
3		圆钢		Φ10mm, HPB300	13	t	3706	3758	4188	4246	永钢										
4	带肋钢筋	带肋钢筋综合价	2001002	按Φ10占3%，Φ12~Φ14占38%，Φ16~Φ25占27%，Φ28~Φ32占32%加权平均	13	t	3599	3650	4067	4124											
5		螺纹钢(HRB400)		Φ10	13	t	3688	3741	4168	4226	沙钢										
6		螺纹钢(HRB400)		Φ12~Φ14	13	t	3627	3678	4098	4155	沙钢										
7		螺纹钢(HRB400)		Φ16~Φ25	13	t	3538	3589	3998	4055	沙钢										
8		螺纹钢(HRB400)		Φ28~Φ32	13	t	3609	3660	4078	4135	沙钢										
9	钢材及加工件	型钢综合价	2003004	按槽钢占27%，工字钢占67%，角钢占6%加权平均	13	t	3500	3551	3955	4011											
10		槽钢(Q235B)		10#	13	t	3506	3557	3962	4018	马钢										
11		工字钢(Q235B)		20#	13	t	3490	3541	3944	4000	马钢										
12		角钢(Q235B)		50×50×5	13	t	3577	3628	4042	4099	马钢										
13		钢板(Q235B)	2003005	6mm、8mm和10mm平均	13	t	3845	3898	4345	4404	萍钢										
14	钢板(Q345D)	2003005	12--30mm	13	t	4372	4429	4940	5004	南钢											
15	钢管	钢管综合价		按焊接钢管占60%，镀锌钢管占20%，无缝钢管占20%加权平均	13	t	4079	4134	4609	4670											
16		焊接钢管		Φ108×3.5	13	t	3922	3976	4432	4492	衡水华岐										
17		镀锌焊接钢管	2003009	Φ108	13	t	4345	4402	4910	4974	衡水华岐										
18		无缝钢管	2003008	Φ42	13	t	4281	4338	4838	4901	山东										
19		预应力粗钢筋	2001006		13	t	4712	4771	5324	5391											
20		钢绞线	2001008	Φj15.24,1860MPa	13	t	4535	4593	5124	5189											
21	水泥	水泥综合价		按32.5号散装占10%，42.5号散装占60%，52.5号散装占30%加权平均	13	t	472	493	533	556		510	532	576	601		503	526	569	593	
22		32.5级水泥	5509001	散装	13	t	416	436	470	492		478	500	540	564		460	481	520	543	
23		42.5级水泥	5509002	散装	13	t	469	491	530	553		496	518	560	584		493	515	557	581	
24		52.5级水泥	5509003	散装	13	t	496	518	560	584		549	572	620	646		538	561	608	633	

2020年11月份湖州市交通建设工程钢材和水泥价格信息（续表）

序号	材料类别	材料名称	代号	规格型号	计算时采用税率%	单位	长兴					安吉					除税平均值		含税平均值			
							除税		含税		产地厂家	除税		含税		产地厂家	供应价	信息价	供应价	信息价		
							供应价	信息价	供应价	信息价		供应价	信息价	供应价	信息价							
1	钢材及加工件	光圆钢筋综合价	2001001 2003006	按线材占80%，圆钢20%加权平均	13	t										3938	3992	4450	4510			
2		线材(普线和高线综合)		Φ8mm, HPB300	13	t											3996	4051	4516	4577		
3		圆钢		Φ10mm, HPB300	13	t											3706	3758	4188	4246		
4		带肋钢筋	带肋钢筋综合价	2001002	按Φ10占3%，Φ12~Φ14占38%，Φ16~Φ25占27%，Φ28~Φ32占32%加权平均	13	t										3599	3650	4067	4124		
5			螺纹钢(HRB400)		Φ10	13	t											3688	3741	4168	4226	
6			螺纹钢(HRB400)		Φ12~Φ14	13	t												3627	3678	4098	4155
7			螺纹钢(HRB400)		Φ16~Φ25	13	t												3538	3589	3998	4055
8			螺纹钢(HRB400)		Φ28~Φ32	13	t												3609	3660	4078	4135
9	钢材及加工件	型钢综合价	2003004	按槽钢占27%，工字钢占67%，角钢占6%加权平均	13	t										3500	3551	3955	4011			
10		槽钢(Q235B)		10#	13	t											3506	3557	3962	4018		
11		工字钢(Q235B)		20#	13	t												3490	3541	3944	4000	
12		角钢(Q235B)		50×50×5	13	t												3577	3628	4042	4099	
13		钢板(Q235B)	2003005	6mm、8mm和10mm平均	13	t											3845	3898	4345	4404		
14		钢板(Q345D)	2003005	12--30mm	13	t											4372	4429	4940	5004		
15		钢管	钢管综合价		按焊接钢管占60%，镀锌钢管占20%，无缝钢管占20%加权平均	13	t										4079	4134	4609	4670		
16			焊接钢管		Φ108×3.5	13	t											3922	3976	4432	4492	
17			镀锌焊接钢管	2003009	Φ108	13	t											4345	4402	4910	4974	
18			无缝钢管	2003008	Φ42	13	t											4281	4338	4838	4901	
19	预应力粗钢筋		2001006			13	t										4712	4771	5324	5391		
20	钢绞线	2001008	Φj15.24,1860MPa		13	t										4535	4593	5124	5189			
21	水泥	水泥综合价		按32.5号散装占10%，42.5号散装占60%，52.5号散装占30%加权平均	13	t	505	528	571	595		512	534	578	603	500	523	565	590			
22		32.5级水泥	5509001	散装	13	t	434	454	490	512		464	485	524	547	450	471	509	532			
23		42.5级水泥	5509002	散装	13	t	504	527	570	594		504	527	570	594	493	515	557	581			
24		52.5级水泥	5509003	散装	13	t	531	554	600	625		542	565	612	637	531	554	600	625			

2020年11月份绍兴市交通建设工程钢材和水泥价格信息

序号	材料类别	材料名称	代号	规格型号	计算时采用税率%	单位	越城				产地厂家	柯桥				产地厂家	诸暨			
							除税		含税			除税		含税			除税		含税	
							供应价	信息价	供应价	信息价		供应价	信息价	供应价	信息价		供应价	信息价	供应价	信息价
1	钢材及加工件	光圆钢筋综合价	2001001	按线材占80%，圆钢20%加权平均	13	t	3945	3999	4457	4518										
2		线材(普线和高线综合)	2003006	Φ8mm, HPB300	13	t	4003	4057	4523	4584	永钢									
3		圆钢		Φ10mm, HPB300	13	t	3712	3765	4195	4253	永钢									
4		带肋钢筋综合价	2001002	按Φ10占3%，Φ12~Φ14占38%，Φ16~Φ25占27%，Φ28~Φ32占32%加权平均	13	t	3605	3657	4074	4131										
5		螺纹钢(HRB400)		Φ10	13	t	3695	3747	4175	4233	沙钢									
6		螺纹钢(HRB400)		Φ12~Φ14	13	t	3633	3684	4105	4162	沙钢									
7		螺纹钢(HRB400)		Φ16~Φ25	13	t	3544	3595	4005	4062	沙钢									
8		螺纹钢(HRB400)		Φ28~Φ32	13	t	3615	3667	4085	4142	沙钢									
9		型钢	型钢综合价	2003004	按槽钢占27%，工字钢占67%，角钢占6%加权平均	13	t	3506	3557	3962	4018									
10		槽钢(Q235B)		10#	13	t	3512	3563	3969	4025	马钢									
11		工字钢(Q235B)		20#	13	t	3496	3547	3951	4007	马钢									
12		角钢(Q235B)		50×50×5	13	t	3583	3635	4049	4106	马钢									
13		钢板(Q235B)	2003005	6mm、8mm和10mm平均	13	t	3851	3905	4352	4411	萍钢									
14		钢板(Q345D)	2003005	12--30mm	13	t	4372	4429	4940	5004	南钢									
15	钢管	钢管综合价		按焊接钢管占60%，镀锌钢管占20%，无缝钢管占20%加权平均	13	t	4085	4140	4616	4677										
16	焊接钢管		Φ108×3.5	13	t	3928	3982	4439	4499	衡水华岐										
17	镀锌焊接钢管	2003009	Φ108	13	t	4351	4408	4917	4981	衡水华岐										
18	无缝钢管	2003008	Φ42	13	t	4288	4344	4845	4908	山东										
19	预应力粗钢筋	2001006		13	t	4718	4778	5331	5398											
20	钢绞线	2001008	Φj15.24,1860MPa	13	t	4541	4599	5131	5196											
21	水泥	水泥综合价		按32.5号散装占10%，42.5号散装占60%，52.5号散装占30%加权平均	13	t	517	540	585	610		521	543	589	614		493	515	558	582
22		32.5级水泥	5509001	散装	13	t	463	484	524	547		466	488	528	551		439	460	497	520
23		42.5级水泥	5509002	散装	13	t	506	528	573	597		509	532	576	601		483	504	546	570
24		52.5级水泥	5509003	散装	13	t	558	581	631	657		561	585	635	661		531	554	601	626

2020年11月份绍兴市交通建设工程钢材和水泥价格信息（续表）

序号	材料类别	材料名称	代号	规格型号	计算时采用税率%	单位	上虞					嵊州					新昌					除税平均值		含税平均值										
							除税		含税		产地厂家	除税		含税		产地厂家	除税		含税		产地厂家	供应价	信息价	供应价	信息价									
							供应价	信息价	供应价	信息价		供应价	信息价	供应价	信息价		供应价	信息价																
1	钢材及加工件	光圆钢筋综合价	2001001	按线材占80%，圆钢20%加权平均	13	t																3945	3999	4457	4518									
2		线材(普线和高线综合)	2003006	Φ8mm, HPB300	13	t																	4003	4057	4523	4584								
3		圆钢		Φ10mm, HPB300	13	t																	3712	3765	4195	4253								
4		带肋钢筋综合价		按Φ10占3%，Φ12~Φ14占38%，Φ16~Φ25占27%，Φ28~Φ32占32%加权平均	13	t																		3605	3657	4074	4131							
5		螺纹钢(HRB400)	2001002	Φ10	13	t																		3695	3747	4175	4233							
6		螺纹钢(HRB400)		Φ12~Φ14	13	t																			3633	3684	4105	4162						
7		螺纹钢(HRB400)		Φ16~Φ25	13	t																				3544	3595	4005	4062					
8		螺纹钢(HRB400)		Φ28~Φ32	13	t																					3615	3667	4085	4142				
9		型钢	型钢综合价	2003004	按槽钢占27%，工字钢占67%，角钢占6%加权平均	13	t																				3506	3557	3962	4018				
10			槽钢(Q235B)		10#	13	t																					3512	3563	3969	4025			
11			工字钢(Q235B)		20#	13	t																						3496	3547	3951	4007		
12			角钢(Q235B)		50×50×5	13	t																							3583	3635	4049	4106	
13			钢板(Q235B)	2003005	6mm、8mm和10mm平均	13	t																							3851	3905	4352	4411	
14			钢板(Q345D)	2003005	12--30mm	13	t																							4372	4429	4940	5004	
15		钢管	钢管综合价		按焊接钢管占60%，镀锌钢管占20%，无缝钢管占20%加权平均	13	t																								4085	4140	4616	4677
16			焊接钢管		Φ108×3.5	13	t																								3928	3982	4439	4499
17			镀锌焊接钢管	2003009	Φ108	13	t																								4351	4408	4917	4981
18			无缝钢管	2003008	Φ42	13	t																								4288	4344	4845	4908
19			预应力粗钢筋	2001006		13	t																								4718	4778	5331	5398
20			钢绞线	2001008	Φj15.24,1860MPa	13	t																								4541	4599	5131	5196
21	水泥	水泥综合价		按32.5号散装占10%，42.5号散装占60%，52.5号散装占30%加权平均	13	t	508	530	574	599		510	533	577	602		510	533	577	602										510	532	577	601	
23		32.5级水泥	5509001	散装	13	t	453	474	513	536		456	477	516	539		456	477	516	539										456	477	516	539	
24		42.5级水泥	5509002	散装	13	t	496	519	562	586		499	521	565	589		499	521	565	589										499	521	564	589	
25		52.5级水泥	5509003	散装	13	t	548	572	620	646		551	574	623	649		551	574	623	649										550	573	622	648	

2020年11月份金华市交通建设工程钢材和水泥价格信息

序号	材料类别	材料名称	代号	规格型号	计算时采用税率%	单位	婺城、金东				产地厂家	兰溪				产地厂家	武义			
							除税		含税			除税		含税			除税		含税	
							供应价	信息价	供应价	信息价		供应价	信息价	供应价	信息价		供应价	信息价	供应价	信息价
1	钢材及加工件	光圆钢筋综合价	2001001 2003006	按线材占80%，圆钢20%加权平均	13	t	3938	3992	4450	4510										
2		线材(普线和高线综合)		Φ8mm, HPB300	13	t	3996	4051	4516	4577	永钢									
3		圆钢		Φ10mm, HPB300	13	t	3706	3758	4188	4246	永钢									
4		带肋钢筋	带肋钢筋综合价	2001002	按Φ10占3%，Φ12~Φ14占38%，Φ16~Φ25占27%，Φ28~Φ32占32%加权平均	13	t	3599	3650	4067	4124									
5			螺纹钢(HRB400)		Φ10	13	t	3688	3741	4168	4226	沙钢								
6			螺纹钢(HRB400)		Φ12~Φ14	13	t	3627	3678	4098	4155	沙钢								
7			螺纹钢(HRB400)		Φ16~Φ25	13	t	3538	3589	3998	4055	沙钢								
8			螺纹钢(HRB400)		Φ28~Φ32	13	t	3609	3660	4078	4135	沙钢								
9		型钢	型钢综合价	2003004	按槽钢占27%，工字钢占67%，角钢占6%加权平均	13	t	3500	3551	3955	4011									
10			槽钢(Q235B)		10#	13	t	3506	3557	3962	4018	马钢								
11			工字钢(Q235B)		20#	13	t	3490	3541	3944	4000	马钢								
12			角钢(Q235B)		50×50×5	13	t	3577	3628	4042	4099	马钢								
13			钢板(Q235B)	2003005	6mm、8mm和10mm平均	13	t	3845	3898	4345	4404	萍钢								
14			钢板(Q345D)	2003005	12--30mm	13	t	4396	4454	4968	5032	南钢								
15		钢管	钢管综合价		按焊接钢管占60%，镀锌钢管占20%，无缝钢管占20%加权平均	13	t	4079	4134	4609	4670									
16			焊接钢管		Φ108×3.5	13	t	3922	3976	4432	4492	衡水华岐								
17			镀锌焊接钢管	2003009	Φ108	13	t	4345	4402	4910	4974	衡水华岐								
18			无缝钢管	2003008	Φ42	13	t	4281	4338	4838	4901	山东								
19			预应力粗钢筋	2001006		13	t	4712	4771	5324	5391									
20			钢绞线	2001008	Φj15.24,1860MPa	13	t	4535	4593	5124	5189									
21	水泥	水泥综合价		按32.5号散装占10%，42.5号散装占60%，52.5号散装占30%加权平均	13	t	529	552	598	623		503	525	568	592		507	530	573	598
22		32.5级水泥	5509001	散装	13	t	456	477	515	538		429	450	485	507		434	454	490	512
23		42.5级水泥	5509002	散装	13	t	526	549	594	619		499	521	564	588		504	526	569	593
24		52.5级水泥	5509003	散装	13	t	561	585	634	660		535	558	604	629		539	562	609	634

2020年11月份金华市交通建设工程钢材和水泥价格信息（续表）

序号	材料类别	材料名称	代号	规格型号	计算时采用税率%	单位	东阳				义乌				磐安						
							除税		含税		产地 厂家	除税		含税		产地 厂家	除税		含税		产地 厂家
							供应 价	信息 价	供应 价	信息 价		供应 价	信息 价	供应 价	信息 价		供应 价	信息 价			
1	钢材 及加 工件	光圆 钢筋	光圆钢筋综合价	2001001 2003006	按线材占80%，圆钢20%加权平均	13	t														
2			线材(普线和高线 综合)		Φ8mm, HPB300	13	t														
3			圆钢		Φ10mm, HPB300	13	t														
4		带肋 钢筋	带肋钢筋综合价	2001002	按Φ10占3%，Φ12~Φ14占 38%，Φ16~Φ25占27%，Φ28~ Φ32占32%加权平均	13	t														
5			螺纹钢(HRB400)		Φ10	13	t														
6			螺纹钢(HRB400)		Φ12~Φ14	13	t														
7			螺纹钢(HRB400)		Φ16~Φ25	13	t														
8			螺纹钢(HRB400)		Φ28~Φ32	13	t														
9		型钢	型钢综合价	2003004	按槽钢占27%，工字钢占67%，角 钢占6%加权平均	13	t														
10			槽钢(Q235B)		10#	13	t														
11			工字钢(Q235B)		20#	13	t														
12			角钢(Q235B)		50×50×5	13	t														
13			钢板(Q235B)	2003005	6mm、8mm和10mm平均	13	t														
14		钢板(Q345D)	2003005	12--30mm	13	t															
15		钢管	钢管综合价		按焊接钢管占60%，镀锌钢管占 20%，无缝钢管占20%加权平均	13	t														
16			焊接钢管		Φ108×3.5	13	t														
17			镀锌焊接钢管	2003009	Φ108	13	t														
18			无缝钢管	2003008	Φ42	13	t														
19			预应力粗钢筋	2001006		13	t														
20			钢绞线	2001008	Φj15.24,1860MPa	13	t														
21	水 泥	水泥综合价		按32.5号散装占10%，42.5号散装 占60%，52.5号散装占30%加权平均	13	t	507	530	573	598		529	552	598	623		507	530	573	598	
22		32.5级水泥	5509001	散装	13	t	434	454	490	512		456	477	515	538		434	454	490	512	
23		42.5级水泥	5509002	散装	13	t	504	526	569	593		526	549	594	619		504	526	569	593	
24		52.5级水泥	5509003	散装	13	t	539	562	609	634		561	585	634	660		539	562	609	634	

2020年11月份金华市交通建设工程钢材和水泥价格信息（续表）

序号	材料类别	材料名称	代号	规格型号	计算时采用税率%	单位	永康				浦江				除税平均值		含税平均值			
							除税		含税		产地 厂家	除税		含税		产地 厂家	供应 价	信息 价	供应 价	信息 价
							供应 价	信息 价	供应 价	信息 价		供应 价	信息 价	供应 价	信息 价					
1	钢材及加工件	光圆钢筋综合价	2001001	按线材占80%，圆钢20%加权平均	13	t										3938	3992	4450	4510	
2		线材(普线和高线综合)	2003006	Φ8mm, HPB300	13	t											3996	4051	4516	4577
3		圆钢		Φ10mm, HPB300	13	t											3706	3758	4188	4246
4		带肋钢筋综合价		按Φ10占3%，Φ12~Φ14占38%，Φ16~Φ25占27%，Φ28~Φ32占32%加权平均	13	t											3599	3650	4067	4124
5		螺纹钢(HRB400)	2001002	Φ10	13	t											3688	3741	4168	4226
6		螺纹钢(HRB400)		Φ12~Φ14	13	t											3627	3678	4098	4155
7		螺纹钢(HRB400)		Φ16~Φ25	13	t											3538	3589	3998	4055
8		螺纹钢(HRB400)		Φ28~Φ32	13	t											3609	3660	4078	4135
9		型钢	型钢综合价		按槽钢占27%，工字钢占67%，角钢占6%加权平均	13	t										3500	3551	3955	4011
10		槽钢(Q235B)	2003004	10#	13	t											3506	3557	3962	4018
11		工字钢(Q235B)		20#	13	t											3490	3541	3944	4000
12		角钢(Q235B)		50×50×5	13	t											3577	3628	4042	4099
13		钢板(Q235B)	2003005	6mm、8mm和10mm平均	13	t											3845	3898	4345	4404
14		钢板(Q345D)	2003005	12--30mm	13	t											4396	4454	4968	5032
15		钢管	钢管综合价		按焊接钢管占60%，镀锌钢管占20%，无缝钢管占20%加权平均	13	t										4079	4134	4609	4670
16		焊接钢管		Φ108×3.5	13	t											3922	3976	4432	4492
17		镀锌焊接钢管	2003009	Φ108	13	t											4345	4402	4910	4974
18		无缝钢管	2003008	Φ42	13	t											4281	4338	4838	4901
19		预应力粗钢筋	2001006		13	t											4712	4771	5324	5391
20		钢绞线	2001008	Φj15.24,1860MPa	13	t											4535	4593	5124	5189
21	水泥	水泥综合价		按32.5号散装占10%，42.5号散装占60%，52.5号散装占30%加权平均	13	t	507	530	573	598		507	530	573	598		512	535	579	603
22		32.5级水泥	5509001	散装	13	t	434	454	490	512		434	454	490	512		439	459	496	518
23		42.5级水泥	5509002	散装	13	t	504	526	569	593		504	526	569	593		509	531	575	599
24		52.5级水泥	5509003	散装	13	t	539	562	609	634		539	562	609	634		544	567	615	640

2020年11月份台州市交通建设工程钢材和水泥价格信息

序号	材料类别	材料名称	代号	规格型号	计算时采用税率%	单位	椒江				产地厂家	黄岩				产地厂家	路桥			
							除税		含税			除税		含税			除税		含税	
							供应价	信息价	供应价	信息价		供应价	信息价	供应价	信息价		供应价	信息价	供应价	信息价
1	光圆钢筋	光圆钢筋综合价	2001001 2003006	按线材占80%，圆钢20%加权平均	13	t	4028	4083	4552	4613										
2		线材(普线和高线综合)		Φ8mm, HPB300	13	t	4091	4146	4623	4684	永钢									
3		圆钢		Φ10mm, HPB300	13	t	3777	3830	4268	4327	冠富									
4	带肋钢筋	带肋钢筋综合价	2001002	按Φ10占3%，Φ12~Φ14占38%，Φ16~Φ25占27%，Φ28~Φ32占32%加权平均	13	t	3647	3699	4121	4179										
5		螺纹钢(HRB400)		Φ10	13	t	3758	3810	4246	4305	沙钢									
6		螺纹钢(HRB400)		Φ12~Φ14	13	t	3642	3694	4116	4174	沙钢									
7		螺纹钢(HRB400)		Φ16~Φ25	13	t	3616	3668	4086	4143	沙钢									
8		螺纹钢(HRB400)		Φ28~Φ32	13	t	3669	3721	4146	4204	沙钢									
9	钢材及加工件	型钢综合价	2003004	按槽钢占27%，工字钢占67%，角钢占6%加权平均	13	t	3594	3646	4062	4119										
10		槽钢(Q235B)		10#	13	t	3601	3652	4069	4126	马钢									
11		工字钢(Q235B)		20#	13	t	3585	3636	4051	4108	马钢									
12		角钢(Q235B)		50×50×5	13	t	3672	3724	4149	4207	马钢									
13		钢板(Q235B)	2003005	6mm、8mm和10mm平均	13	t	3940	3994	4452	4512	萍钢									
14	钢板(Q345D)	2003005	12--30mm	13	t	4491	4549	5075	5140	南钢										
15	钢板(Q355D)	2003005	12--30mm	13	t	4535	4594	5125	5190	南钢										
16	钢管	钢管综合价		按焊接钢管占60%，镀锌钢管占20%，无缝钢管占20%加权平均	13	t	4173	4229	4716	4778										
17		焊接钢管		Φ108×3.5	13	t	4017	4071	4539	4600	衡水华岐									
18		镀锌焊接钢管	2003009	Φ108	13	t	4440	4498	5017	5081	衡水华岐									
19		无缝钢管	2003008	Φ42	13	t	4376	4433	4945	5009	山东									
20	预应力粗钢筋	2001006			13	t	4806	4867	5431	5498										
21	钢绞线	2001008		Φj15.24,1860MPa	13	t	4629	4688	5231	5297										
22	水泥	水泥综合价		按32.5号散装占10%，42.5号散装占60%，52.5号散装占30%加权平均	13	t	503	526	569	593		512	535	579	603		512	535	579	603
23		32.5级水泥	5509001	散装	13	t	433	453	489	511		442	462	499	522		442	462	499	522
24		42.5级水泥	5509002	散装	13	t	499	521	564	588		508	530	574	599		508	530	574	599
25		52.5级水泥	5509003	散装	13	t	535	558	604	629		543	567	614	640		543	567	614	640

2020年11月份台州市交通建设工程钢材和水泥价格信息（续表）

序号	材料类别	材料名称	代号	规格型号	计算时采用税率%	单位	临海				温岭				玉环						
							除税		含税		产地 厂家	除税		含税		产地 厂家	除税		含税		产地 厂家
							供应 价	信息 价	供应 价	信息 价		供应 价	信息 价	供应 价	信息 价		供应 价	信息 价	供应 价	信息 价	
1	光圆 钢筋	光圆钢筋综合价	2001001 2003006	按线材占80%，圆钢20%加权平均	13	t															
2		线材(普线和高线综合)		Φ8mm, HPB300	13	t															
3		圆钢		Φ10mm, HPB300	13	t															
4	带肋 钢筋	带肋钢筋综合价	2001002	按Φ10占3%，Φ12~Φ14占38%，Φ16~Φ25占27%，Φ28~Φ32占32%加权平均	13	t															
5		螺纹钢(HRB400)		Φ10	13	t															
6		螺纹钢(HRB400)		Φ12~Φ14	13	t															
7		螺纹钢(HRB400)		Φ16~Φ25	13	t															
8		螺纹钢(HRB400)		Φ28~Φ32	13	t															
9	钢材 及加 工件	型钢综合价	2003004	按槽钢占27%，工字钢占67%，角钢占6%加权平均	13	t															
10		槽钢(Q235B)		10#	13	t															
11		工字钢(Q235B)		20#	13	t															
12		角钢(Q235B)		50×50×5	13	t															
13		钢板(Q235B)	2003005	6mm、8mm和10mm平均	13	t															
14	钢板(Q345D)	2003005	12--30mm	13	t																
15	钢板(Q355D)	2003005	12--30mm	13	t																
16	钢管	钢管综合价		按焊接钢管占60%，镀锌钢管占20%，无缝钢管占20%加权平均	13	t															
17		焊接钢管		Φ108×3.5	13	t															
18		镀锌焊接钢管	2003009	Φ108	13	t															
19		无缝钢管	2003008	Φ42	13	t															
20		预应力粗钢筋	2001006		13	t															
21		钢绞线	2001008	Φj15.24,1860MPa	13	t															
22	水泥	水泥综合价		按32.5号散装占10%，42.5号散装占60%，52.5号散装占30%加权平均	13	t	503	526	569	593		507	529	573	597		509	531	575	600	
23		32.5级水泥	5509001	散装	13	t	433	453	489	511		446	467	504	527		450	471	509	532	
24		42.5级水泥	5509002	散装	13	t	499	521	564	588		502	524	567	591		504	526	569	593	
25		52.5级水泥	5509003	散装	13	t	535	558	604	629		537	560	607	632		539	562	609	634	

2020年11月份台州市交通建设工程钢材和水泥价格信息（续表）

序号	材料类别	材料名称	代号	规格型号	计算时采用税率%	单位	天台				仙居				三门				除税平均值		含税平均值								
							除税		含税		产地 厂家	除税		含税		产地 厂家	除税		含税		产地 厂家	供应 价	信息 价	供应 价	信息 价				
							供应 价	信息 价	供应 价	信息 价		供应 价	信息 价	供应 价	信息 价		供应 价	信息 价											
1	钢材 及加 工件	光圆钢筋综合价	2001001	按线材占80%，圆钢20%加权平均	13	t																	4028	4083	4552	4613			
2		线材(普线和高线综合)	2003006	Φ8mm, HPB300	13	t																		4091	4146	4623	4684		
3		圆钢		Φ10mm, HPB300	13	t																		3777	3830	4268	4327		
4		带肋钢筋综合价		按Φ10占3%，Φ12~Φ14占38%，Φ16~Φ25占27%，Φ28~Φ32占32%加权平均	13	t																			3647	3699	4121	4179	
5		螺纹钢(HRB400)	2001002	Φ10	13	t																			3758	3810	4246	4305	
6		螺纹钢(HRB400)		Φ12~Φ14	13	t																			3642	3694	4116	4174	
7		螺纹钢(HRB400)		Φ16~Φ25	13	t																			3616	3668	4086	4143	
8		螺纹钢(HRB400)		Φ28~Φ32	13	t																			3669	3721	4146	4204	
9		型钢	型钢综合价		按槽钢占27%，工字钢占67%，角钢占6%加权平均	13	t																			3594	3646	4062	4119
10		槽钢(Q235B)	2003004	10#	13	t																			3601	3652	4069	4126	
11		工字钢(Q235B)		20#	13	t																			3585	3636	4051	4108	
12		角钢(Q235B)		50×50×5	13	t																			3672	3724	4149	4207	
13		钢板(Q235B)	2003005	6mm、8mm和10mm平均	13	t																			3940	3994	4452	4512	
14		钢板(Q345D)	2003005	12--30mm	13	t																			4491	4549	5075	5140	
15		钢板(Q355D)	2003005	12--30mm	13	t																			4535	4594	5125	5190	
16	钢管综合价		按焊接钢管占60%，镀锌钢管占20%，无缝钢管占20%加权平均	13	t																				4173	4229	4716	4778	
17	焊接钢管		Φ108×3.5	13	t																				4017	4071	4539	4600	
18	镀锌焊接钢管	2003009	Φ108	13	t																				4440	4498	5017	5081	
19	无缝钢管	2003008	Φ42	13	t																				4376	4433	4945	5009	
20	预应力粗钢筋	2001006		13	t																				4806	4867	5431	5498	
21	钢绞线	2001008	Φj15.24,1860MPa	13	t																				4629	4688	5231	5297	
22	水泥综合价		按32.5号散装占10%，42.5号散装占60%，52.5号散装占30%加权平均	13	t	514	537	581	606		490	513	554	578		491	513	554	579					505	527	570	595		
23	32.5级水泥	5509001	散装	13	t	450	471	509	532		444	465	502	525		430	451	486	508					441	462	498	521		
24	42.5级水泥	5509002	散装	13	t	510	532	576	601		487	509	550	574		488	511	552	576					500	523	566	590		
25	52.5级水泥	5509003	散装	14	t	545	569	616	642		513	536	580	605		515	538	582	607					534	557	603	629		

2020年11月份衢州市交通建设工程钢材和水泥价格信息

序号	材料类别	材料名称	代号	规格型号	计算时采用税率%	单位	柯城、衢江				龙游					开化						
							除税		含税		产地厂家	除税		含税		产地厂家	除税		含税		产地厂家	
							供应价	信息价	供应价	信息价		供应价	信息价	供应价	信息价		供应价	信息价				
1	钢材及加工件	光圆钢筋综合价	2001001 2003006	按线材占80%，圆钢20%加权平均	13	t	3984	4039	4502	4563												
2		线材(普线和高线综合)		Φ8mm, HPB300	13	t	4042	4097	4568	4629	永钢											
3		圆钢		Φ10mm, HPB300	13	t	3752	3805	4240	4299	永钢											
4		带肋钢筋	带肋钢筋综合价	2001002	按Φ10占3%，Φ12~Φ14占38%，Φ16~Φ25占27%，Φ28~Φ32占32%加权平均	13	t	3645	3697	4119	4176											
5			螺纹钢(HRB400)		Φ10	13	t	3735	3787	4220	4278	沙钢										
6			螺纹钢(HRB400)		Φ12~Φ14	13	t	3673	3725	4150	4208	沙钢										
7			螺纹钢(HRB400)		Φ16~Φ25	13	t	3584	3635	4050	4107	沙钢										
8			螺纹钢(HRB400)		Φ28~Φ32	13	t	3655	3707	4130	4188	沙钢										
9		型钢	型钢综合价	2003004	按槽钢占27%，工字钢占67%，角钢占6%加权平均	13	t	3546	3597	4007	4063											
10			槽钢(Q235B)		10#	13	t	3552	3603	4014	4071	马钢										
11			工字钢(Q235B)		20#	13	t	3536	3587	3996	4053	马钢										
12			角钢(Q235B)		50×50×5	13	t	3623	3675	4094	4151	马钢										
13			钢板(Q235B)	2003005	6mm、8mm和10mm平均	13	t	3891	3945	4397	4457	萍钢										
14			钢板(Q345D)	2003005	12--30mm	13	t	4442	4500	5020	5084	南钢										
15		钢管	钢管综合价		按焊接钢管占60%，镀锌钢管占20%，无缝钢管占20%加权平均	13	t	4125	4180	4661	4722											
16			焊接钢管		Φ108×3.5	13	t	3968	4022	4484	4544	衡水华岐										
17			镀锌焊接钢管	2003009	Φ108	13	t	4391	4449	4962	5026	衡水华岐										
18			无缝钢管	2003008	Φ42	13	t	4327	4384	4890	4953	山东										
19			预应力粗钢筋	2001006		13	t	4758	4818	5376	5443											
20			钢绞线	2001008	Φj15.24,1860MPa	13	t	4581	4639	5176	5242											
21	水泥	水泥综合价		按32.5号散装占10%，42.5号散装占60%，52.5号散装占30%加权平均	13	t	507	529	572	597		536	560	606	631		556	580	629	654		
22		32.5级水泥	5509001	散装	13	t	478	500	540	564		512	535	579	604		513	536	580	605		
23		42.5级水泥	5509002	散装	13	t	501	523	566	590		530	553	599	624		552	576	624	650		
24		52.5级水泥	5509003	散装	13	t	527	550	596	621		557	580	629	655		579	603	654	681		

2020年11月份衢州市交通建设工程钢材和水泥价格信息（续表）

序号	材料类别	材料名称	代号	规格型号	计算时采用税率%	单位	江山					常山					除税平均值		含税平均值			
							除税		含税		产地厂家	除税		含税		产地厂家	供应价	信息价	供应价	信息价		
							供应价	信息价	供应价	信息价		供应价	信息价	供应价	信息价							
1	光圆钢筋	光圆钢筋综合价	2001001 2003006	按线材占80%，圆钢20%加权平均	13	t											3984	4039	4502	4563		
2		线材(普线和高线综合)		Φ8mm, HPB300	13	t												4042	4097	4568	4629	
3		圆钢		Φ10mm, HPB300	13	t													3752	3805	4240	4299
4	带肋钢筋	带肋钢筋综合价	2001002	按Φ10占3%，Φ12~Φ14占38%，Φ16~Φ25占27%，Φ28~Φ32占32%加权平均	13	t											3645	3697	4119	4176		
5		螺纹钢(HRB400)		Φ10	13	t												3735	3787	4220	4278	
6		螺纹钢(HRB400)		Φ12~Φ14	13	t													3673	3725	4150	4208
7		螺纹钢(HRB400)		Φ16~Φ25	13	t													3584	3635	4050	4107
8		螺纹钢(HRB400)		Φ28~Φ32	13	t													3655	3707	4130	4188
9	型钢及加工件	型钢综合价	2003004	按槽钢占27%，工字钢占67%，角钢占6%加权平均	13	t											3546	3597	4007	4063		
10		槽钢(Q235B)		10#	13	t												3552	3603	4014	4071	
11		工字钢(Q235B)		20#	13	t													3536	3587	3996	4053
12		角钢(Q235B)		50×50×5	13	t													3623	3675	4094	4151
13		钢板(Q235B)		2003005	6mm、8mm和10mm平均	13	t												3891	3945	4397	4457
14	钢板(Q345D)	2003005	12--30mm	13	t												4442	4500	5020	5084		
15	钢管	钢管综合价		按焊接钢管占60%，镀锌钢管占20%，无缝钢管占20%加权平均	13	t											4125	4180	4661	4722		
16		焊接钢管		Φ108×3.5	13	t											3968	4022	4484	4544		
17		镀锌焊接钢管	2003009	Φ108	13	t												4391	4449	4962	5026	
18		无缝钢管	2003008	Φ42	13	t												4327	4384	4890	4953	
19		预应力粗钢筋	2001006		13	t											4758	4818	5376	5443		
20		钢绞线	2001008	Φj15.24,1860MPa	13	t											4581	4639	5176	5242		
21	水泥	水泥综合价		按32.5号散装占10%，42.5号散装占60%，52.5号散装占30%加权平均	13	t	545	568	616	641		543	566	614	639		537	561	607	633		
22		32.5级水泥	5509001	散装	13	t	522	545	590	615		518	540	585	610		509	531	575	599		
23		42.5级水泥	5509002	散装	13	t	540	563	610	635		540	563	610	635		533	556	602	627		
24		52.5级水泥	5509003	散装	13	t	562	586	635	661		558	581	630	656		556	580	629	655		

2020年11月份丽水市交通建设工程钢材和水泥价格信息

序号	材料类别	材料名称	代号	规格型号	计算时采用税率%	单位	莲都				青田				缙云						
							除税		含税		产地厂家	除税		含税		产地厂家	除税		含税		产地厂家
							供应价	信息价	供应价	信息价		供应价	信息价	供应价	信息价		供应价	信息价			
1	光圆钢筋	光圆钢筋综合价		按线材占80%，圆钢20%加权平均	13	t	4091	4146	4622	4684											
2		线材(普线和高线综合)	2001001	Φ8mm, HPB300	13	t	4149	4204	4688	4750	永钢										
3		圆钢	2003006	Φ10mm, HPB300	13	t	3858	3912	4360	4419	永钢										
4	带肋钢筋	带肋钢筋综合价		按Φ10占3%，Φ12~Φ14占38%，Φ16~Φ25占27%，Φ28~Φ32占32%加权平均	13	t	3751	3804	4239	4297											
5		螺纹钢(HRB400)	2001002	Φ10	13	t	3841	3894	4340	4399	沙钢										
6		螺纹钢(HRB400)		Φ12~Φ14	13	t	3779	3832	4270	4329	沙钢										
7		螺纹钢(HRB400)		Φ16~Φ25	13	t	3690	3742	4170	4228	沙钢										
8		螺纹钢(HRB400)		Φ28~Φ32	13	t	3761	3814	4250	4309	沙钢										
9	型钢	型钢综合价		按槽钢占27%，工字钢占67%，角钢占6%加权平均	13	t	3652	3704	4127	4184											
10		槽钢(Q235B)	2003004	10#	13	t	3658	3710	4134	4192	马钢										
11		工字钢(Q235B)		20#	13	t	3642	3694	4116	4174	马钢										
12		角钢(Q235B)		50×50×5	13	t	3729	3782	4214	4272	马钢										
13	钢板	钢板(Q235B)	2003005	6mm、8mm和10mm平均	13	t	3997	4052	4517	4578	萍钢										
14		钢板(Q345D)	2003005	12--30mm	13	t	4549	4607	5140	5205	南钢										
15	钢管	钢管综合价		按焊接钢管占60%，镀锌钢管占20%，无缝钢管占20%加权平均	13	t	4231	4287	4781	4843											
16		焊接钢管		Φ108×3.5	13	t	4074	4129	4604	4665	衡水华岐										
17		镀锌焊接钢管	2003009	Φ108	13	t	4497	4556	5082	5147	衡水华岐										
18		无缝钢管	2003008	Φ42	13	t	4434	4491	5010	5074	山东										
19		预应力粗钢筋	2001006		13	t	4864	4925	5496	5564											
20		钢绞线	2001008	Φj15.24,1860MPa	13	t	4687	4746	5296	5362											
21	水泥	水泥综合价		按32.5号散装占10%，42.5号散装占60%，52.5号散装占30%加权平均	13	t	537	561	607	632		547	571	618	644		534	557	604	629	
22		32.5级水泥	5509001	散装	13	t	472	493	533	556		491	513	555	579		454	475	513	536	
23		42.5级水泥	5509002	散装	13	t	533	556	602	627		538	561	608	633		531	554	600	625	
24		52.5级水泥	5509003	散装	13	t	568	592	642	668		584	609	660	687		567	591	641	667	

2020年11月份丽水市交通建设工程钢材和水泥价格信息（续表）

序号	材料类别	材料名称	代号	规格型号	计算时采用税率%	单位	云和				景宁				龙泉						
							除税		含税		产地 厂家	除税		含税		产地 厂家	除税		含税		产地 厂家
							供应 价	信息 价	供应 价	信息 价		供应 价	信息 价	供应 价	信息 价		供应 价	信息 价	供应 价	信息 价	
1	光圆钢筋	光圆钢筋综合价	2001001	按线材占80%，圆钢20%加权平均	13	t															
2		线材(普线和高线综合)	2003006	Φ8mm, HPB300	13	t															
3		圆钢		Φ10mm, HPB300	13	t															
4	带肋钢筋	带肋钢筋综合价	2001002	按Φ10占3%，Φ12~Φ14占38%，Φ16~Φ25占27%，Φ28~Φ32占32%加权平均	13	t															
5		螺纹钢(HRB400)		Φ10	13	t															
6		螺纹钢(HRB400)		Φ12~Φ14	13	t															
7		螺纹钢(HRB400)		Φ16~Φ25	13	t															
8	螺纹钢(HRB400)		Φ28~Φ32	13	t																
9	型钢及加工件	型钢综合价	2003004	按槽钢占27%，工字钢占67%，角钢占6%加权平均	13	t															
10		槽钢(Q235B)		10#	13	t															
11		工字钢(Q235B)		20#	13	t															
12		角钢(Q235B)		50×50×5	13	t															
13		钢板(Q235B)	2003005	6mm、8mm和10mm平均	13	t															
14	钢板(Q345D)	2003005	12--30mm	13	t																
15	钢管	钢管综合价		按焊接钢管占60%，镀锌钢管占20%，无缝钢管占20%加权平均	13	t															
16		焊接钢管		Φ108×3.5	13	t															
17		镀锌焊接钢管	2003009	Φ108	13	t															
18		无缝钢管	2003008	Φ42	13	t															
19	预应力粗钢筋	2001006		13	t																
20	钢绞线	2001008	Φj15.24,1860MPa	13	t																
21	水泥	水泥综合价		按32.5号散装占10%，42.5号散装占60%，52.5号散装占30%加权平均	13	t	561	584	633	659	560	584	633	659	550	574	622	648			
22		32.5级水泥	5509001	散装	13	t	503	525	568	592	506	529	572	596	512	534	578	603			
23		42.5级水泥	5509002	散装	13	t	554	578	626	652	551	575	623	649	544	568	615	641			
24		52.5级水泥	5509003	散装	13	t	593	618	670	697	596	620	673	700	575	600	650	676			

2020年11月份丽水市交通建设工程钢材和水泥价格信息（续表）

序号	材料类别	材料名称	代号	规格型号	计算时采用税率%	单位	遂昌				松阳				庆元				除税平均值		含税平均值						
							除税		含税		产地 厂家	除税		含税		产地 厂家	除税		含税		产地 厂家	供应 价	信息 价	供应 价	信息 价		
							供应 价	信息 价	供应 价	信息 价		供应 价	信息 价	供应 价	信息 价		供应 价	信息 价									
1	光圆钢筋	光圆钢筋综合价	2001001 2003006	按线材占80%，圆钢20%加权平均	13	t															4091	4146	4622	4684			
2		线材(普线和高线综合)		Φ8mm, HPB300	13	t																	4149	4204	4688	4750	
3		圆钢		Φ10mm, HPB300	13	t																		3858	3912	4360	4419
4	带肋钢筋	带肋钢筋综合价	2001002	按Φ10占3%，Φ12~Φ14占38%，Φ16~Φ25占27%，Φ28~Φ32占32%加权平均	13	t																3751	3804	4239	4297		
5		螺纹钢(HRB400)		Φ10	13	t																	3841	3894	4340	4399	
6		螺纹钢(HRB400)		Φ12~Φ14	13	t																		3779	3832	4270	4329
7		螺纹钢(HRB400)		Φ16~Φ25	13	t																		3690	3742	4170	4228
8		螺纹钢(HRB400)		Φ28~Φ32	13	t																3761	3814	4250	4309		
9	型钢及加工件	型钢综合价	2003004	按槽钢占27%，工字钢占67%，角钢占6%加权平均	13	t																3652	3704	4127	4184		
10		槽钢(Q235B)		10#	13	t																	3658	3710	4134	4192	
11		工字钢(Q235B)		20#	13	t																		3642	3694	4116	4174
12		角钢(Q235B)		50×50×5	13	t																		3729	3782	4214	4272
13		钢板(Q235B)	2003005	6mm、8mm和10mm平均	13	t																	3997	4052	4517	4578	
14		钢板(Q345D)	2003005	12--30mm	13	t																	4549	4607	5140	5205	
15	钢管	钢管综合价		按焊接钢管占60%，镀锌钢管占20%，无缝钢管占20%加权平均	13	t																4231	4287	4781	4843		
16		焊接钢管		Φ108×3.5	13	t																	4074	4129	4604	4665	
17		镀锌焊接钢管	2003009	Φ108	13	t																	4497	4556	5082	5147	
18		无缝钢管	2003008	Φ42	13	t																	4434	4491	5010	5074	
19		预应力粗钢筋	2001006		13	t																	4864	4925	5496	5564	
20		钢绞线	2001008	Φj15.24,1860MPa	13	t																	4687	4746	5296	5362	
21	水泥	水泥综合价		按32.5号散装占10%，42.5号散装占60%，52.5号散装占30%加权平均	13	t	559	583	632	658		565	590	639	665		554	578	627	652		552	576	624	650		
22		32.5级水泥	5509001	散装	13	t	509	531	575	600		504	527	570	594		513	536	580	605		496	518	560	585		
23		42.5级水泥	5509002	散装	13	t	549	572	620	646		558	581	630	656		549	572	620	646		545	569	616	642		
24		52.5级水泥	5509003	散装	13	t	597	622	675	702		602	627	680	707		580	604	655	682		585	609	661	687		

2020年11月份舟山市交通建设工程钢材和水泥价格信息

序号	材料类别	材料名称	代号	规格型号	计算时采用税率%	单位	定海					普陀					岱山				
							除税		含税		产地厂家	除税		含税		产地厂家	除税		含税		产地厂家
							供应价	信息价	供应价	信息价		供应价	信息价	供应价	信息价		供应价	信息价			
1	光圆钢筋	光圆钢筋综合价	2001001 2003006	按线材占80%，圆钢20%加权平均	13	t	4011	4066	4532	4593											
2		线材(普线和高线综合)		Φ8mm, HPB300	13	t	4069	4124	4598	4659	永钢										
3		圆钢		Φ10mm, HPB300	13	t	3779	3832	4270	4329	永钢										
4	带肋钢筋	带肋钢筋综合价	2001002	按Φ10占3%，Φ12~Φ14占38%，Φ16~Φ25占27%，Φ28~Φ32占32%加权平均	13	t	3671	3723	4149	4207											
5		螺纹钢(HRB400)		Φ10	13	t	3761	3814	4250	4309	沙钢										
6		螺纹钢(HRB400)		Φ12~Φ14	13	t	3699	3751	4180	4238	沙钢										
7		螺纹钢(HRB400)		Φ16~Φ25	13	t	3611	3662	4080	4137	沙钢										
8		螺纹钢(HRB400)		Φ28~Φ32	13	t	3681	3734	4160	4218	沙钢										
9	型钢及加工作件	型钢综合价	2003004	按槽钢占27%，工字钢占67%，角钢占6%加权平均	13	t	3572	3624	4037	4094											
10		槽钢(Q235B)		10#	13	t	3579	3630	4044	4101	马钢										
11		工字钢(Q235B)		20#	13	t	3563	3614	4026	4083	马钢										
12		角钢(Q235B)		50×50×5	13	t	3650	3701	4124	4182	马钢										
13		钢板(Q235B)		2003005	6mm、8mm和10mm平均	13	t	3918	3972	4427	4487	萍钢									
14	钢板(Q345D)	2003005	12--30mm	13	t	4469	4527	5050	5115	南钢											
15	钢管	钢管综合价		按焊接钢管占60%，镀锌钢管占20%，无缝钢管占20%加权平均	13	t	4151	4207	4691	4753											
16		焊接钢管		Φ108×3.5	13	t	3995	4049	4514	4575	衡水华岐										
17		镀锌焊接钢管	2003009	Φ108	13	t	4418	4475	4992	5056	衡水华岐										
18		无缝钢管	2003008	Φ42	13	t	4354	4411	4920	4984	山东										
19		预应力粗钢筋	2001006		13	t	4784	4844	5406	5473											
20		钢绞线	2001008	Φj15.24,1860MPa	13	t	4607	4666	5206	5272											
21	水泥	水泥综合价		按32.5号散装占10%，42.5号散装占60%，52.5号散装占30%加权平均	13	t	464	485	524	547		464	485	524	547		476	498	538	562	
22		32.5级水泥	5509001	散装	13	t	401	421	454	475		401	421	454	475		414	434	468	490	
23		42.5级水泥	5509002	散装	13	t	457	479	517	540		457	479	517	540		470	492	532	555	
24		52.5级水泥	5509003	散装	13	t	496	519	561	585		496	519	561	585		509	532	575	600	

2020年11月份舟山市交通建设工程钢材和水泥价格信息（续表）

序号	材料类别	材料名称	代号	规格型号	计算时采用税率%	单位	嵊泗					除税平均值		含税平均值	
							除税		含税		产地厂家	供应价	信息价	供应价	信息价
							供应价	信息价	供应价	信息价					
1	光圆钢筋	光圆钢筋综合价	2001001 2003006	按线材占80%，圆钢20%加权平均	13	t						4011	4066	4532	4593
2		线材(普线和高线综合)		Φ8mm, HPB300	13	t						4069	4124	4598	4659
3		圆钢		Φ10mm, HPB300	13	t						3779	3832	4270	4329
4	带肋钢筋	带肋钢筋综合价	2001002	按Φ10占3%，Φ12~Φ14占38%，Φ16~Φ25占27%，Φ28~Φ32占32%加权平均	13	t						3671	3723	4149	4207
5		螺纹钢(HRB400)		Φ10	13	t						3761	3814	4250	4309
6		螺纹钢(HRB400)		Φ12~Φ14	13	t						3699	3751	4180	4238
7		螺纹钢(HRB400)		Φ16~Φ25	13	t						3611	3662	4080	4137
8		螺纹钢(HRB400)		Φ28~Φ32	13	t						3681	3734	4160	4218
9	钢材及加工件	型钢综合价	2003004	按槽钢占27%，工字钢占67%，角钢占6%加权平均	13	t						3572	3624	4037	4094
10		槽钢(Q235B)		10#	13	t						3579	3630	4044	4101
11		工字钢(Q235B)		20#	13	t						3563	3614	4026	4083
12		角钢(Q235B)		50×50×5	13	t						3650	3701	4124	4182
13		钢板(Q235B)	2003005	6mm、8mm和10mm平均	13	t					3918	3972	4427	4487	
14	钢板(Q345D)	2003005	12--30mm	13	t					4469	4527	5050	5115		
15	钢管	钢管综合价		按焊接钢管占60%，镀锌钢管占20%，无缝钢管占20%加权平均	13	t						4151	4207	4691	4753
16		焊接钢管		Φ108×3.5	13	t					3995	4049	4514	4575	
17		镀锌焊接钢管	2003009	Φ108	13	t					4418	4475	4992	5056	
18		无缝钢管	2003008	Φ42	13	t					4354	4411	4920	4984	
19		预应力粗钢筋	2001006		13	t					4784	4844	5406	5473	
20	钢绞线	2001008	Φj15.24,1860MPa	13	t					4607	4666	5206	5272		
21	水泥	水泥综合价		按32.5号散装占10%，42.5号散装占60%，52.5号散装占30%加权平均	13	t	492	515	556	581		474	496	536	559
22		32.5级水泥	5509001	散装	13	t	419	439	473	495		409	429	462	484
23		42.5级水泥	5509002	散装	13	t	488	510	551	575		468	490	529	553
24		52.5级水泥	5509003	散装	13	t	527	550	595	620		507	530	573	598

二、地方材料价格信息

(2020年11月)

2020年11月份杭州市交通建设工程地方材料价格信息

序号	材料类别	材料名称	代号	规格型号	单位	萧山			余杭			临安			富阳			桐庐			建德			淳安			除税信息价平均值	含税信息价平均值	计算时采用的税率%	
						除税信息价	含税信息价	产地厂家	除税信息价	含税信息价	产地厂家	除税信息价	含税信息价	产地厂家	除税信息价	含税信息价	产地厂家	除税信息价	含税信息价	产地厂家	除税信息价	含税信息价	产地厂家	除税信息价	含税信息价	产地厂家				
1	木材	原木	4003001	混合规格	m ³	1560	1700		1606	1750		1468	1600		1468	1600		1422	1550		1376	1500		1468	1600		1481	1614	9	
2		锯材	4003002	枋材、板材混合规格	m ³	1991	2250		1947	2200		1681	1900		1770	2000		1681	1900		1593	1800		1814	2050		1783	2014	13	
3	结合料	粉煤灰	5501009	二级	t	223	230		223	230		219	226		223	230		223	230		219	226		233	240		224	230	3	
4	砂石料	宕渣		堆方	m ³	87	90		102	105		78	80		73	75		73	75		73	75		80	82		81	83	3	
5		中粗砂	5503005		m ³	277	285		291	300		282	290		291	300		282	290		282	290		291	300		285	294	3	
6		机制砂	5503006		m ³	209	215		216	222					204	210		214	220		216	222		214	220		212	218	3	
7		砂砾	5503007		m ³	146	150		155	160		150	155		155	160		155	160		165	170		165	170		156	161	3	
8		沥青路面碎石			1.5-3.5cm玄武岩	m ³	398	410		413	425																405	418	3	
9		沥青路面碎石	5505019		1.5-3.5cm	m ³	204	210		228	235		209	215		214	220		214	220		209	215		228	235		215	221	3
10		碎石2cm	5505012		最大粒径2cm堆方	m ³	194	200		218	225		199	205		204	210		199	205		204	210		218	225		205	211	3
11		碎石4cm	5505013		最大粒径4cm堆方	m ³	194	200		218	225		199	205		204	210		199	205		204	210		218	225		205	211	3
12		碎石	5505016		未筛分碎石统料	m ³	189	195		214	220		194	200		199	205		194	200		199	205		214	220		200	206	3
13		石屑	5503014		粒径小于0.8cm堆方	m ³	150	155		160	165		153	158		155	160		153	158		160	165		165	170		157	162	3
14		矿粉	5503013		<0.074mm石灰岩	t	170	175		175	180		168	173		170	175		178	183		165	170		170	175		171	176	3
15		片石	5505005		码方	m ³	180	185		184	190		178	183		180	185		175	180		170	175		180	185		178	183	3
16	块石	5505025		码方	m ³	199	205		204	210		194	200		199	205		194	200		189	195		199	205		197	203	3	
17	水电	水	3005004	自来水	m ³	4.50	4.90		2.11	2.30		3.67	4.00		3.67	4.00		2.02	2.20		2.75	3.00		3.67	4.00		3.20	3.49	9	
18		电	3005002	工业用电	kw·h	0.78	0.88		0.88	1.00		0.88	1.00		0.88	1.00		0.88	1.00		0.88	1.00		1.19	1.35		0.91	1.03	13	

2020年11月份宁波市交通建设工程地方材料价格信息

序号	材料类别	材料名称	代号	规格型号	单位	海曙、江北			慈溪			象山			鄞州			奉化			计算时采用的税率%	
						除税信息价	含税信息价	产地厂家	除税信息价	含税信息价	产地厂家	除税信息价	含税信息价	产地厂家	除税信息价	含税信息价	产地厂家	除税信息价	含税信息价	产地厂家		
1	木材	原木	4003001	混合格格	m ³	1468	1600		1468	1600		1514	1650		1468	1600		1468	1600		9	
2		锯材	4003002	枋材、板材混合格格	m ³	1726	1950		1726	1950		1726	1950		1726	1950		1858	2100		13	
3	结合料	粉煤灰	5501009	二级	t	180	185		194	200		175	180		194	200		170	175		3	
4	砂石料	宕渣		堆方	m ³	121	125		146	150		97	100		121	125		83	85		3	
5		中粗砂	5503005		m ³	262	270	福建	262	270	福建	218	225	福建	262	270	福建	243	250	溪口	3	
6		机制砂	5503006		m ³																3	
7		砂砾	5503007		m ³	76	78		87	90		78	80		75	77		78	80		3	
8		沥青路面碎石			1.5-3.5cm玄武岩	m ³	359	370	嵊州	374	385	嵊州	369	380	嵊州	359	370	嵊州	359	370	嵊州	3
9		沥青路面碎石	5505019		1.5-3.5cm	m ³	201	207		204	210		146	150		201	207		199	205		3
10		碎石2cm	5505012		最大粒径2cm堆方	m ³	192	198		199	205		141	145		192	198		194	200		3
11		碎石4cm	5505013		最大粒径4cm堆方	m ³	189	195		196	202		141	145		189	195		187	193		3
12		碎石	5505016		未筛分碎石统料	m ³	186	192		194	200		136	140		186	192		185	191		3
13		石屑	5503014		粒径小于0.8cm堆方	m ³	142	146		141	145		139	143		144	148		136	140		3
14		矿粉	5503013		<0.074mm石灰岩	t	301	310		330	340		301	310		301	310		301	310		3
15		片石	5505005		码方	m ³	112	115		155	160		87	90		112	115		97	100		3
16		块石	5505025		码方	m ³	112	115		155	160		87	90		112	115		101	104		3
17		水电	水	3005004	自来水(工业用水)	m ³	5.61	6.12		5.61	6.12		5.61	6.12		5.61	6.12		5.61	6.12		9
18	电		3005002	工业用电	kw·h	0.64	0.72		0.64	0.72		0.64	0.72		0.64	0.72		0.64	0.72		13	

2020年11月份宁波市交通建设工程地方材料价格信息（续表）

序号	材料类别	材料名称	代号	规格型号	单位	余姚			宁海			镇海			北仑			除税信息价平均值	含税信息价平均值	计算时采用的税率%	
						除税信息价	含税信息价	产地厂家	除税信息价	含税信息价	产地厂家	除税信息价	含税信息价	产地厂家	除税信息价	含税信息价	产地厂家				
1	木材	原木	4003001	混合规格	m ³	1468	1600		1468	1600		1468	1600		1468	1600		1473	1606	9	
2		锯材	4003002	枋材、板材混合规格	m ³	1858	2100		1726	1950		1726	1950		1726	1950		1755	1983	13	
3	结合料	粉煤灰	5501009	二级	t	184	190		180	185		178	183		178	183		181	187	3	
4	砂石料	宕渣		堆方	m ³	136	140		83	86		117	120		92	95		111	114	3	
5		中粗砂	5503005		m ³	262	270	福建	223	230	宁海	262	270	福建	223	230		246	254	3	
6		机制砂	5503006		m ³															3	
7		砂砾	5503007		m ³	83	85		68	70		76	78		78	80		77	80	3	
8		沥青路面碎石			1.5-3.5cm玄武岩	m ³	364	375	嵊州	364	375	嵊州	364	375	嵊州	364	375		364	375	3
9		沥青路面碎石	5505019		1.5-3.5cm	m ³	204	210		160	165		204	210		163	168		187	192	3
10		碎石2cm	5505012		最大粒径2cm堆方	m ³	199	205		152	157		196	202		161	166		181	186	3
11		碎石4cm	5505013		最大粒径4cm堆方	m ³	194	200		148	152		194	200		153	158		177	182	3
12		碎石	5505016		未筛分碎石统料	m ³	194	200		131	135		192	198		150	155		173	178	3
13		石屑	5503014		粒径小于0.8cm堆方	m ³	146	150		138	142		136	140		136	140		140	144	3
14		矿粉	5503013		<0.074mm石灰岩	t	301	310		301	310		301	310		320	330		306	316	3
15		片石	5505005		码方	m ³	155	160		87	90		106	109		93	96		112	115	3
16		块石	5505025		码方	m ³	155	160		118	122		109	112		95	98		116	120	3
17		水电	水	3005004	自来水	m ³	5.61	6.12		5.61	6.12		5.61	6.12		5.61	6.12		5.61	6.12	9
18	电		3005002	工业用电	kw·h	0.64	0.72		0.64	0.72		0.64	0.72		0.64	0.72		0.64	0.72	13	

2020年11月份温州市交通建设工程地方材料价格信息

序号	材料类别	材料名称	代号	规格型号	单位	鹿城			瓯海			龙湾			瑞安			乐清			永嘉			计算时采用的税率%	
						除税信息价	含税信息价	产地厂家	除税信息价	含税信息价	产地厂家	除税信息价	含税信息价	产地厂家	除税信息价	含税信息价	产地厂家	除税信息价	含税信息价	产地厂家	除税信息价	含税信息价	产地厂家		除税信息价
1	木材	原木	4003001	混合规格	m ³	1477	1610		1376	1500		1495	1630		1514	1650		1422	1550		1193	1300		9	
2		锯材	4003002	枋材、板材混合规格	m ³	1962	2217		1858	2100		1868	2111		1867	2110		1841	2080		1726	1950		13	
3	结合料	粉煤灰	5501009	二级	t	272	280		223	230	乐清	225	232		273	281		252	260		272	280		3	
4	砂石料	宕渣		堆方	m ³	58	60		68	70		66	68		76	78		76	78		63	65		3	
5		中粗砂	5503005		m ³	217	223		233	240		228	235		204	210		222	229	青田	218	225		3	
6		机制砂	5503006		m ³				126	130														3	
7		砂砾	5503007		m ³	106	109		107	110		122	126		105	108		121	125		118	122		3	
8		沥青路面碎石			1.5-3.5cm玄武岩	m ³	345	355	福建	330	340		330	340		345	355		335	345		374	385		3
9		沥青路面碎石	5505019		1.5-3.5cm	m ³	139	143		150	155		175	180		153	158		170	175		160	165		3
10		碎石2cm	5505012		最大粒径2cm堆方	m ³	121	125		117	120		136	140		126	130		141	145		131	135		3
11		碎石4cm	5505013		最大粒径4cm堆方	m ³	121	125		112	115		136	140		121	125		141	145		131	135		3
12		碎石	5505016		未筛分碎石统料	m ³	92	95		92	95		101	104		102	105		137	141		117	120		3
13		石屑	5503014		粒径小于0.8cm堆方	m ³	102	105		97	100		101	104		93	96		91	94		95	98		3
14		矿粉	5503013		<0.074mm石灰岩	t	257	265	金华	243	250		225	232		252	260	金华	250	258		272	280		3
15		片石	5505005		码方	m ³	86	89		78	80		83	85		90	93		93	96		92	95		3
16	块石	5505025		码方	m ³	100	103		107	110		109	112		117	120		155	160		117	120		3	
17	水电	水	3005004	自来水	m ³	4.17	4.55		3.69	4.02		3.67	4.00		4.91	5.35		10.46	11.40		3.49	3.80		9	
18		电	3005002	工业用电	kw·h	1.02	1.15		0.97	1.10		0.97	1.10		0.71	0.80		0.97	1.10		0.81	0.92		13	

2020年11月份温州市交通建设工程地方材料价格信息（续表）

序号	材料类别	材料名称	代号	规格型号	单位	洞头			平阳			苍南、龙港			文成			泰顺			除税信息价平均值	含税信息价平均值	计算时采用的税率%
						除税信息价	含税信息价	产地厂家	除税信息价	含税信息价	产地厂家	除税信息价	含税信息价	产地厂家	除税信息价	含税信息价	产地厂家	除税信息价	含税信息价	产地厂家			
1	木材	原木	4003001	混合格格	m ³	1615	1760		1486	1620		1500	1635		1185	1292		1280	1395	.	1413	1540	9
2		锯材	4003002	枋材、板材混合格格	m ³	1735	1960		1699	1920		1708	1930		1497	1692		1642	1855		1764	1993	13
3	结合料	粉煤灰	5501009	二级	t	267	275		277	285		267	275	乐清	243	250	乐清	257	265		257	265	3
4	砂石料	宕渣		堆方	m ³	53	55		58	60		76	78		64	66		63	65		66	68	3
5		中粗砂	5503005		m ³	194	200		175	180		192	198	福鼎	194	200		214	220	福建	208	215	3
6		机制砂	5503006		m ³	141	145					136	140		133	137		131	135		133	137	3
7		砂砾	5503007		m ³	131	135		65	67					134	138		95	98		110	114	3
8		沥青路面碎石		1.5-3.5cm玄武岩	m ³				367	378	丽水	390	402		387	399	福鼎	384	396	丽水	359	370	3
9		沥青路面碎石	5505019	1.5-3.5cm	m ³	146	150		141	145		160	165		154	159		156	161		155	160	3
10		碎石2cm	5505012	最大粒径2cm堆方	m ³	136	140		115	118		112	115		106	109		114	117		123	127	3
11		碎石4cm	5505013	最大粒径4cm堆方	m ³	136	140		109	112		112	115		96	99		106	109		120	124	3
12		碎石	5505016	未筛分碎石统料	m ³	126	130		101	104		95	98		96	99		107	110		106	109	3
13		石屑	5503014	粒径小于0.8cm堆方	m ³	93	96		81	83		90	93		106	109		112	115		96	99	3
14		矿粉	5503013	<0.074mm石灰岩	t	262	270		256	264		267	275		272	280		301	310	金华	260	268	3
15		片石	5505005	码方	m ³	87	90		78	80		92	95		106	109		102	105		90	92	3
16	块石	5505025	码方	m ³	97	100		141	145		126	130		125	129		131	135		120	124	3	
17	水电	水	3005004	自来水	m ³	6.15	6.70		3.39	3.70		4.04	4.40		3.26	3.55		3.76	4.10		4.63	5.05	9
18		电	3005002	工业用电	kw·h	0.81	0.91		0.88	1.00		0.97	1.10		0.83	0.94		0.97	1.10		0.90	1.02	13

2020年11月份嘉兴市交通建设工程地方材料价格信息

序号	材料类别	材料名称	代号	规格型号	单位	南湖			秀洲			嘉善			平湖			海盐			海宁			桐乡			除税信息价平均值	含税信息价平均值	计算时的税率%
						除税信息价	含税信息价	产地厂家	除税信息价	含税信息价	产地厂家	除税信息价	含税信息价	产地厂家	除税信息价	含税信息价	产地厂家	除税信息价	含税信息价	产地厂家	除税信息价	含税信息价	产地厂家	除税信息价	含税信息价	产地厂家			
1	木材	原木	4003001	混合规格	m ³	1468	1600		1468	1600		1468	1600		1468	1600		1468	1600		1468	1600		1468	1600		1468	1600	9
2		锯材	4003002	枋材、板材混合规格	m ³	1549	1750		1549	1750		1549	1750		1549	1750		1549	1750		1549	1750		1549	1750		1549	1750	13
3	结合料	粉煤灰	5501009	二级	t	243	250	长兴	243	250	长兴	243	250	长兴	244	251	长兴	245	252	长兴	244	251	长兴	245	252	长兴	244	251	3
4	砂石料	宕渣		堆方	m ³	100	103		100	103		99	102	德清	99	102		99	102		99	102		99	102		99	102	3
5		中粗砂	5503005		m ³	243	250		243	250		243	250		243	250		248	255		248	255		252	260		245	253	3
6		机制砂	5503006		m ³	214	220		214	220		214	220		214	220		214	220		214	220		214	220		214	220	3
7		砂砾	5503007		m ³	165	170		165	170		165	170		165	170		165	170		167	172		165	170	安吉	165	170	3
8		沥青路面碎石		1.5-3.5cm玄武岩	m ³	403	415		406	418		408	420		408	420		410	422		410	422		406	418	德清	407	419	3
9		沥青路面碎石	5505019	1.5-3.5cm	m ³	233	240		233	240		230	237		233	240		235	242		234	241		233	240	德清	233	240	3
10		碎石2cm	5505012	最大粒径2cm堆方	m ³	215	221	湖州	214	220	湖州	211	217	湖州	216	222	湖州	214	220	湖州	215	221	湖州	210	216	德清	213	220	3
11		碎石4cm	5505013	最大粒径4cm堆方	m ³	212	218	湖州	209	215	湖州	209	215	湖州	214	220	湖州	212	218	湖州	211	217	湖州	204	210	德清	210	216	3
12		碎石	5505016	未筛分碎石统料	m ³	204	210	湖州	204	210	湖州	204	210	湖州	204	210	湖州	206	212	湖州	206	212	湖州	204	210	德清	204	211	3
13		石屑	5503014	粒径小于0.8cm堆方	m ³	220	227	湖州	221	228	湖州	218	225	湖州	228	235	湖州	223	230	湖州	226	233	湖州	223	230	德清	223	230	3
14		矿粉	5503013	<0.074mm石灰岩	t	170	175	嘉兴	170	175	嘉兴	170	175	嘉兴	175	180	嘉兴	175	180	嘉兴	173	178	嘉兴	170	175	嘉兴	172	177	3
15		片石	5505005	码方	m ³	155	160	德清	150	155	德清	150	155	德清	155	160	德清	155	160	德清	155	160	德清	151	156	德清	153	158	3
16		块石	5505025	码方	m ³	175	180	德清	175	180	德清	173	178	德清	173	178	德清	175	180	德清	175	180	德清	175	180	德清	174	179	3
17	水电	水	3005004	自来水	m ³	3.17	3.45	嘉兴	3.17	3.45	嘉兴	3.17	3.45	嘉兴	3.17	3.45	嘉兴	3.17	3.45	嘉兴	3.17	3.45	嘉兴	3.17	3.45	桐乡	3.17	3.45	9
18		电	3005002	工业用电	kw·h	0.83	0.94	嘉兴	0.83	0.94	嘉兴	0.83	0.94	嘉兴	0.83	0.94	嘉兴	0.83	0.94	嘉兴	0.83	0.94	嘉兴	0.83	0.94	桐乡	0.83	0.94	13

2020年11月份湖州市交通建设工程地方材料价格信息

序号	材料类别	材料名称	代号	规格型号	单位	吴兴			南浔			德清			长兴			安吉			除税 信息 价 平均 值	含税 信息 价 平均 值	计算 时采 用的 税率%	
						除税 信息 价	含税 信息 价	产地 厂家	除税 信息 价	含税 信息 价	产地 厂家	除税 信息 价	含税 信息 价	产地 厂家	除税 信息 价	含税 信息 价	产地 厂家	除税 信息 价	含税 信息 价	产地 厂家				
1	木材	原木	4003001	混合规格	m ³	1560	1700		1560	1700		1578	1720				1615	1760		1578	1720	9		
2		锯材	4003002	枋材、板材混合规格	m ³	1681	1900		1726	1950		1885	2130					1858	2100		1788	2020	13	
3	结合料	粉煤灰	5501009	二级	t	204	210		175	180		175	180		180	185		262	270		199	205	3	
4	砂石料	宕渣		堆方	m ³	74	76		76	78		83	86		70	72		74	76		75	78	3	
5		中粗砂	5503005		m ³	228	235		228	235		245	252		218	225		241	248		232	239	3	
6		机制砂	5503006		m ³							206	212					202	208		204	210	3	
7		砂砾	5503007		m ³	184	190		170	175		163	168		170	175		189	195		175	181	3	
8		沥青路面碎石			1.5-3.5cm玄武岩	m ³	311	320		398	410		359	370		369	380		361	372		360	370	3
9		沥青路面碎石	5505019		1.5-3.5cm	m ³	165	170		189	195		200	206		199	205		223	230		195	201	3
10		碎石2cm	5505012		最大粒径2cm堆方	m ³	155	160		184	190		177	182		177	182		196	202		178	183	3
11		碎石4cm	5505013		最大粒径4cm堆方	m ³	146	150		175	180		177	182		177	182		194	200		174	179	3
12		碎石	5505016		未筛分碎石统料	m ³	126	130		160	165		177	182		166	171		184	190		163	168	3
13		石屑	5503014		粒径小于0.8cm堆方	m ³	136	140		150	155		155	160		155	160		157	162		151	155	3
14		矿粉	5503013		<0.074mm石灰岩	t	126	130		150	155		189	195		150	155		153	158		154	159	3
15		片石	5505005		码方	m ³	141	145		150	155		155	160		155	160		155	160		151	156	3
16		块石	5505025		码方	m ³	150	155		160	165		165	170		156	161		168	173		160	165	3
17		水电	水	3005004	自来水	m ³	3.94	4.30		3.94	4.30		3.94	4.30		3.94	4.30		3.94	4.30		3.94	4.30	9
18	电		3005002	工业用电	kw·h	0.97	1.10		0.97	1.10		0.97	1.10		0.97	1.10		0.97	1.10		0.97	1.10	13	

2020年11月份绍兴市交通建设工程地方材料价格信息

序号	材料类别	材料名称	代号	规格型号	单位	越城			柯桥			诸暨			上虞			计算时采用的税率%	
						除税信息价	含税信息价	产地厂家	除税信息价	含税信息价	产地厂家	除税信息价	含税信息价	产地厂家	除税信息价	含税信息价	产地厂家		
1	木材	原木	4003001	混合格格	m ³	1523	1660		1697	1850		1507	1643		1376	1500		9	
2		锯材	4003002	枋材、板材混合格格	m ³	1681	1900		1814	2050		1920	2170		1460	1650		13	
3	结合料	粉煤灰	5501009	二级	t	301	310		303	312		291	300		291	300		3	
4	砂石料	宕渣		堆方	m ³	78	80		77	79		85	88		87	90		3	
5		中粗砂	5503005		m ³	250	258		285	294		256	264		291	300		3	
6		机制砂	5503006		m ³	186	192		181	186		187	193		189	195		3	
7		砂砾	5503007		m ³	197	203		182	187		192	198		223	230		3	
8		沥青路面碎石			1.5-3.5cm玄武岩	m ³	320	330		321	331		332	342		305	314		3
9		沥青路面碎石	5505019		1.5-3.5cm	m ³	194	200		204	210		194	200		217	224		3
10		碎石2cm	5505012		最大粒径2cm堆方	m ³	193	199		172	177		204	210		184	190		3
11		碎石4cm	5505013		最大粒径4cm堆方	m ³	193	199		172	177		197	203		184	190		3
12		碎石	5505016		未筛分碎石统料	m ³	193	199		172	177		179	184		184	190		3
13		石屑	5503014		粒径小于0.8cm堆方	m ³	150	155		155	160		160	165		175	180		3
14		矿粉	5503013		<0.074mm石灰岩	t	218	225		233	240		199	205		243	250		3
15		片石	5505005		码方	m ³	165	170		179	184		156	161		165	170		3
16		块石	5505025		码方	m ³	175	180		165	170		162	167		165	170		3
17		水电	水	3005004	自来水	m ³	4.86	5.30		4.63	5.05		4.59	5.00		3.67	4.00		9
18	电		3005002	工业用电	kw·h	0.88	1.00		0.71	0.80		0.88	1.00		0.88	1.00		13	

2020年11月份绍兴市交通建设工程地方材料价格信息（续表）

序号	材料类别	材料名称	代号	规格型号	单位	嵊州			新昌			除税信息价平均值	含税信息价平均值	计算时采用的税率%			
						除税信息价	含税信息价	产地厂家	除税信息价	含税信息价	产地厂家						
1	木材	原木	4003001	混合格	m ³	1294	1410		1394	1520				1465	1597	9	
2		锯材	4003002	枋材、板材混合格	m ³	1549	1750		1522	1720				1658	1873	13	
3	结合料	粉煤灰	5501009	二级	t	291	300		291	300				295	304	3	
4	砂石料	宕渣		堆方	m ³	81	83		83	85				82	84	3	
5		中粗砂	5503005		m ³	187	193		214	220				247	255	3	
6		机制砂	5503006		m ³	136	140		194	200				179	184	3	
7		砂砾	5503007		m ³	155	160		180	185				188	194	3	
8		沥青路面碎石			1.5-3.5cm玄武岩	m ³	282	290		272	280				305	315	3
9		沥青路面碎石	5505019		1.5-3.5cm	m ³	217	224		208	214				206	212	3
10		碎石2cm	5505012		最大粒径2cm堆方	m ³	170	175		170	175				182	188	3
11		碎石4cm	5505013		最大粒径4cm堆方	m ³	170	175		170	175				181	187	3
12		碎石	5505016		未筛分碎石统料	m ³	169	174		170	175				178	183	3
13		石屑	5503014		粒径小于0.8cm堆方	m ³	141	145		135	139				153	157	3
14		矿粉	5503013		<0.074mm石灰岩	t	194	200		207	213				216	222	3
15		片石	5505005		码方	m ³	146	150		167	172				163	168	3
16		块石	5505025		码方	m ³	149	153		167	172				164	169	3
17		水电	水	3005004	自来水	m ³	3.67	4.00		5.50	6.00				4.49	4.89	9
18	电		3005002	工业用电	kw·h	0.88	1.00		0.88	1.00				0.86	0.97	13	

2020年11月份金华市交通建设工程地方材料价格信息

序号	材料类别	材料名称	代号	规格型号	单位	婺城、金东			兰溪			武义			东阳			义乌			计算时 采用的 税率%
						除税 信息 价	含税 信息 价	产地 厂家	除税 信息 价	含税 信息 价	产地 厂家	除税 信息 价	含税 信息 价	产地 厂家	除税 信息 价	含税 信息 价	产地 厂家	除税 信息 价	含税 信息 价	产地 厂家	
1	木材	原木	4003001	混合规格	m ³	1284	1400		1284	1400		1284	1400		1284	1400		1376	1500		9
2		锯材	4003002	枋材、板材混合规格	m ³	1460	1650		1460	1650		1593	1800		1460	1650		1841	2080		13
3	结合料	粉煤灰	5501009	二级	t	300	309		300	309		300	309		300	309		300	309		3
4	砂石料	宕渣		堆方	m ³	63	65		68	70		63	65		63	65		58	60		3
5		中粗砂	5503005		m ³	250	258		243	250		233	240		248	255		223	230		3
6		机制砂	5503006		m ³	172	177		185	191		165	170		170	175		169	174		3
7		砂砾	5503007		m ³	149	153		149	153		149	153		146	150		153	158		3
8		沥青路面碎石		1.5-3.5cm玄武岩	m ³	408	420		408	420		408	420		369	380		402	414		3
9		沥青路面碎石	5505019	1.5-3.5cm	m ³	179	184		179	184		179	184		177	182		184	190		3
10		碎石2cm	5505012	最大粒径2cm堆方	m ³	146	150		146	150		146	150		146	150		153	158		3
11		碎石4cm	5505013	最大粒径4cm堆方	m ³	146	150		146	150		146	150		146	150		153	158		3
12		碎石	5505016	未筛分碎石统料	m ³	141	145		141	145		141	145		141	145		149	153		3
13		石屑	5503014	粒径小于0.8cm堆方	m ³	149	153		149	153		149	153		146	150		153	158		3
14		矿粉	5503013	<0.074mm石灰岩	t	184	190		184	190		184	190		184	190		184	190		3
15		片石	5505005	码方	m ³	95	98		95	98		95	98		92	95		100	103		3
16		块石	5505025	码方	m ³	119	123		119	123		119	123		117	120		124	128		3
17		水电	水	3005004	自来水	m ³	3.92	4.27		3.90	4.25		4.22	4.60		3.39	3.70		4.86	5.30	
18	电		3005002	工业用电	kw·h	0.88	1.00		0.88	1.00		0.88	1.00		0.86	0.97		0.84	0.95		13

2020年11月份金华市交通建设工程地方材料价格信息（续表）

序号	材料类别	材料名称	代号	规格型号	单位	磐安			永康			浦江			除税信息价平均值	含税信息价平均值	计算时采用的税率%
						除税信息价	含税信息价	产地厂家	除税信息价	含税信息价	产地厂家	除税信息价	含税信息价	产地厂家			
1	木材	原木	4003001	混合规格	m ³	1284	1400		1284	1400		1330	1450		1302	1419	9
2		锯材	4003002	枋材、板材混合规格	m ³	1770	2000		1469	1660		1814	2050		1608	1818	13
3	结合料	粉煤灰	5501009	二级	t	300	309		300	309		300	309		300	309	3
4	砂石料	宕渣		堆方	m ³	58	60		58	60		58	60		61	63	3
5		中粗砂	5503005		m ³	223	230		252	260		233	240		238	245	3
6		机制砂	5503006		m ³	155	160		155	160		155	160		166	171	3
7		砂砾	5503007		m ³	141	145		136	140		136	140		145	149	3
8		沥青路面碎石		1.5-3.5cm玄武岩	m ³	363	374		369	380		397	409		390	402	3
9		沥青路面碎石	5505019	1.5-3.5cm	m ³	170	175		170	175		175	180		176	182	3
10		碎石2cm	5505012	最大粒径2cm堆方	m ³	141	145		136	140		136	140		144	148	3
11		碎石4cm	5505013	最大粒径4cm堆方	m ³	141	145		136	140		136	140		144	148	3
12		碎石	5505016	未筛分碎石统料	m ³	136	140		131	135		131	135		139	143	3
13		石屑	5503014	粒径小于0.8cm堆方	m ³	141	145		136	140		136	140		145	149	3
14		矿粉	5503013	<0.074mm石灰岩	t	184	190		184	190		184	190		184	190	3
15		片石	5505005	码方	m ³	92	95		83	85		87	90		92	95	3
16		块石	5505025	码方	m ³	112	115		112	115		112	115		117	120	3
17		水电	水	3005004	自来水	m ³	3.39	3.70		3.52	3.84		3.72	4.05		3.87	4.21
18	电		3005002	工业用电	kw·h	0.88	1.00		0.59	0.67		0.80	0.90		0.83	0.94	13

2020年11月份度台州市交通建设工程地方材料价格信息

序号	材料类别	材料名称	代号	规格型号	单位	椒江			黄岩			路桥			临海			温岭			计算时采用的税率%	
						除税信息价	含税信息价	产地厂家	除税信息价	含税信息价	产地厂家	除税信息价	含税信息价	产地厂家	除税信息价	含税信息价	产地厂家	除税信息价	含税信息价	产地厂家		
1	木材	原木	4003001	混合规格	m ³	1450	1580		1284	1400		1376	1500		1422	1550		1514	1650		9	
2		锯材	4003002	枋材、板材混合规格	m ³	1522	1720		1637	1850		1504	1700		1593	1800		1681	1900		13	
3	结合料	粉煤灰	5501009	二级	t	323	333		332	342		332	342		323	333		343	353		3	
4	砂石料	宕渣		堆方	m ³	122	126		122	126		122	126		116	119		113	116		3	
5		中粗砂	5503005		m ³	281	289		291	300		291	300		281	289		281	289		3	
6		机制砂	5503006		m ³																	3
7		砂砾	5503007		m ³	132	136		100	103		110	113		86	89		101	104		3	
8		沥青路面碎石			1.5-3.5cm玄武岩	m ³	398	410		398	410		398	410		379	390		398	410		3
9		沥青路面碎石	5505019		1.5-3.5cm	m ³	211	217		209	215		215	221		211	217		217	223		3
10		碎石2cm	5505012		最大粒径2cm堆方	m ³	203	209		198	204		204	210		194	200		206	212		3
11		碎石4cm	5505013		最大粒径4cm堆方	m ³	203	209		198	204		204	210		194	200		206	212		3
12		碎石	5505016		未筛分碎石统料	m ³	184	190		177	182		183	188		173	178		165	170		3
13		石屑	5503014		粒径小于0.8cm堆方	m ³	143	147		143	147		147	151		143	147		150	154		3
14		矿粉	5503013		<0.074mm石灰岩	t	277	285		272	280		301	310		301	310		286	295		3
15		片石	5505005		码方	m ³	163	168		107	110		117	120		97	100		120	124		3
16		块石	5505025		码方	m ³	180	185		175	180		243	250		175	180		184	190		3
17		水电	水	3005004	自来水	m ³	5.15	5.61		4.42	4.82		5.15	5.61		4.24	4.62		5.40	5.89		9
18	电		3005002	工业用电	kw·h	0.56	0.63		0.56	0.63		0.56	0.63		0.56	0.63		0.56	0.63		13	

2020年11月份台州市交通建设工程地方材料价格信息（续表）

序号	材料类别	材料名称	代号	规格型号	单位	玉环			天台			仙居			三门			除税信息价平均值	含税信息价平均值	计算时采用的税率%
						除税信息价	含税信息价	产地厂家	除税信息价	含税信息价	产地厂家	除税信息价	含税信息价	产地厂家	除税信息价	含税信息价	产地厂家			
1	木材	原木	4003001	混合规格	m ³	1422	1550		1376	1500		1330	1450		1468	1600		1405	1531	9
2		锯材	4003002	枋材、板材混合规格	m ³	1593	1800		1770	2000		1549	1750		1681	1900		1615	1824	13
3	结合料	粉煤灰	5501009	二级	t	364	375		362	373		372	383		328	338		342	352	3
4	砂石料	宕渣		堆方	m ³	125	129		74	76		49	50		97	100		104	108	3
5		中粗砂	5503005		m ³	281	289		150	155		121	125		266	274		249	257	3
6		机制砂	5503006		m ³															3
7		砂砾	5503007		m ³	120	124		56	58		46	47		88	91		93	96	3
8		沥青路面碎石		1.5-3.5cm玄武岩	m ³	393	405		359	370		388	400		387	399		389	400	3
9		沥青路面碎石	5505019	1.5-3.5cm	m ³	210	216		121	125		107	110		197	203		188	194	3
10		碎石2cm	5505012	最大粒径2cm堆方	m ³	192	198		109	112		96	99		173	178		175	180	3
11		碎石4cm	5505013	最大粒径4cm堆方	m ³	192	198		107	110		90	93		173	178		174	179	3
12		碎石	5505016	未筛分碎石统料	m ³	171	176		103	106		83	86		151	156		154	159	3
13		石屑	5503014	粒径小于0.8cm堆方	m ³	132	136		84	87		63	65		117	120		124	128	3
14		矿粉	5503013	<0.074mm石灰岩	t	282	290		282	290		291	300		272	280		285	293	3
15		片石	5505005	码方	m ³	97	100		78	80		87	90		83	85		105	109	3
16		块石	5505025	码方	m ³	155	160		146	150		126	130		136	140		169	174	3
17		水电	水	3005004	自来水	m ³	6.68	7.28		3.08	3.36		3.58	3.90		3.90	4.25		4.62	5.04
18	电		3005002	工业用电	kw·h	0.56	0.63		0.56	0.63		0.56	0.63		0.56	0.63		0.56	0.63	13

2020年11月份衢州市交通建设工程地方材料价格信息

序号	材料类别	材料名称	代号	规格型号	单位	柯城、衢江			龙游			开化			江山			常山			除税信息价平均值	含税信息价平均值	计算时采用的税率%
						除税信息价	含税信息价	产地厂家	除税信息价	含税信息价	产地厂家	除税信息价	含税信息价	产地厂家	除税信息价	含税信息价	产地厂家	除税信息价	含税信息价	产地厂家			
1	木材	原木	4003001	混合规格	m ³	1468	1600		1376	1500		1468	1600		1445	1575		1376	1500		1427	1555	9
2		锯材	4003002	枋材、板材混合规格	m ³	1929	2180		1858	2100		1858	2100		1854	2095		1761	1990		1852	2093	13
3	结合料	粉煤灰	5501009	二级	t	272	280		233	240		262	270		243	250		228	235		248	255	3
4	砂石料	宕渣		堆方	m ³	87	90		83	85		92	95		87	90		86	89		87	90	3
5		中粗砂	5503005		m ³	272	280		262	270		282	290		267	275		262	270		269	277	3
6		机制砂	5503006		m ³	180	185		167	172		184	190		178	183		175	180		177	182	3
7		砂砾	5503007		m ³	175	180		184	190		204	210		189	195	河砂	184	190		187	193	3
8		沥青路面碎石		1.5-3.5cm玄武岩	m ³	316	325		340	350		340	350		350	360	东阳	320	330		333	343	3
9		沥青路面碎石	5505019	1.5-3.5cm	m ³	160	165		165	170		180	185		177	182		146	150		165	170	3
10		碎石2cm	5505012	最大粒径2cm堆方	m ³	146	150		146	150		170	175		170	175		146	150		155	160	3
11		碎石4cm	5505013	最大粒径4cm堆方	m ³	146	150		146	150		170	175		170	175		146	150		155	160	3
12		碎石	5505016	未筛分碎石统料	m ³	141	145		136	140		165	170		170	175		141	145		150	155	3
13		石屑	5503014	粒径小于0.8cm堆方	m ³	107	110		146	150		160	165		170	175		131	135		143	147	3
14		矿粉	5503013	<0.074mm石灰岩	t	175	180		184	190		184	190		184	190		175	180		181	186	3
15		片石	5505005	码方	m ³	131	135		107	110		131	135		135	139		131	135		127	131	3
16		块石	5505025	码方	m ³	131	135		136	140		150	155		150	155		136	140		141	145	3
17	水电	水	3005004	自来水	m ³	3.49	3.80		3.49	3.80		3.49	3.80		3.64	3.97		3.49	3.80		3.52	3.83	9
18		电	3005002	工业用电	kw·h	1.41	1.59		1.15	1.30		1.33	1.50		1.39	1.57		1.15	1.30		1.28	1.45	13

2020年11月份丽水市交通建设工程地方材料价格信息

序号	材料类别	材料名称	代号	规格型号	单位	莲都			青田			缙云			云和			景宁			计算时采用的税率%
						除税信息价	含税信息价	产地厂家	除税信息价	含税信息价	产地厂家	除税信息价	含税信息价	产地厂家	除税信息价	含税信息价	产地厂家	除税信息价	含税信息价	产地厂家	
1	木材	原木	4003001	混合规格	m ³	1615	1760		1468	1600		1955	2131		1927	2100		1972	2150		9
2		锯材	4003002	枋材、板材混合规格	m ³	1903	2150		1681	1900		2025	2288		1991	2250		1991	2250		13
3	结合料	粉煤灰	5501009	二级	t	311	320		350	360		312	321		272	280		286	295		3
4	砂石料	宕渣		堆方	m ³	66	68		58	60		55	57		44	45		44	45		3
5		中粗砂	5503005		m ³	223	230		252	260		204	210		238	245		204	210		3
6		机制砂	5503006		m ³	175	180		184	190		144	148		146	150		136	140		3
7		砂砾	5503007		m ³	97	100		126	130		113	116		112	115		121	125		3
8		沥青路面碎石		1.5-3.5cm玄武岩	m ³	333	343		350	360		340	350		350	360		359	370		3
9		沥青路面碎石	5505019	1.5-3.5cm	m ³	214	220		194	200		184	190		184	190		180	185		3
10		碎石2cm	5505012	最大粒径2cm堆方	m ³	175	180		146	150		140	144		141	145		121	125		3
11		碎石4cm	5505013	最大粒径4cm堆方	m ³	175	180		146	150		136	140		131	135		117	120		3
12		碎石	5505016	未筛分碎石统料	m ³	141	145		107	110		121	125		126	130		95	98		3
13		石屑	5503014	粒径小于0.8cm堆方	m ³	194	200		146	150		135	139		136	140		117	120		3
14		矿粉	5503013	<0.074mm石灰岩	t	252	260		233	240		243	250		248	255		248	255		3
15		片石	5505005	码方	m ³	87	90		89	92		79	81		73	75		73	75		3
16		块石	5505025	码方	m ³	131	135		121	125		92	95		83	85		83	85		3
17		水电	水	3005004	自来水	m ³	3.17	3.45		2.94	3.20		2.75	3.00		2.29	2.50		2.29	2.50	
18	电		3005002	工业用电	kw·h	0.58	0.66		0.58	0.66		0.58	0.66		0.58	0.66		0.58	0.66		13

2020年11月份丽水市交通建设工程地方材料价格信息（续表）

序号	材料类别	材料名称	代号	规格型号	单位	龙泉			遂昌			松阳			庆元			除税信息价平均值	含税信息价平均值	计算时采用的税率%
						除税信息价	含税信息价	产地厂家	除税信息价	含税信息价	产地厂家	除税信息价	含税信息价	产地厂家	除税信息价	含税信息价	产地厂家			
1	木材	原木	4003001	混合规格	m ³	1743	1900		1376	1500		1541	1680		2141	2334		1749	1906	9
2		锯材	4003002	枋材、板材混合规格	m ³	2035	2300		1770	2000		1912	2160		2253	2546		1951	2205	13
3	结合料	粉煤灰	5501009	二级	t	330	340		223	230		320	330		262	270		296	305	3
4	砂石料	宕渣		堆方	m ³	63	65		49	50		66	68		68	70		57	59	3
5		中粗砂	5503005		m ³	262	270		175	180		209	215		280	288		227	234	3
6		机制砂	5503006		m ³	153	158		131	135		165	170		160	165		155	160	3
7		砂砾	5503007		m ³	112	115		97	100		120	124		136	140		115	118	3
8		沥青路面碎石		1.5-3.5cm玄武岩	m ³	359	370		359	370		350	360		369	380		352	363	3
9		沥青路面碎石	5505019	1.5-3.5cm	m ³	243	250		209	215		249	256		228	235		209	216	3
10		碎石2cm	5505012	最大粒径2cm堆方	m ³	141	145		121	125		132	136		160	165		142	146	3
11		碎石4cm	5505013	最大粒径4cm堆方	m ³	139	143		121	125		132	136		160	165		140	144	3
12		碎石	5505016	未筛分碎石统料	m ³	121	125		97	100		125	129		155	160		121	125	3
13		石屑	5503014	粒径小于0.8cm堆方	m ³	126	130		107	110		181	186		112	115		139	143	3
14		矿粉	5503013	<0.074mm石灰岩	t	299	308		243	250		252	260		286	295		256	264	3
15		片石	5505005	码方	m ³	87	90		76	78		109	112		87	90		84	87	3
16		块石	5505025	码方	m ³	105	108		95	98		119	123		97	100		103	106	3
17	水电	水	3005004	自来水	m ³	2.94	3.20		3.30	3.60		3.28	3.57		2.75	3.00		2.86	3.11	9
18		电	3005002	工业用电	kw·h	0.58	0.66		0.58	0.66		0.58	0.66		0.58	0.66		0.58	0.66	13

2020年11月份舟山市交通建设工程地方材料价格信息

序号	材料类别	材料名称	代号	规格型号	单位	定海			普陀			岱山			嵊泗			除税信息价平均值	含税信息价平均值	计算时采用的税率%
						除税信息价	含税信息价	产地厂家	除税信息价	含税信息价	产地厂家	除税信息价	含税信息价	产地厂家	除税信息价	含税信息价	产地厂家			
1	木材	原木	4003001	混合规格	m ³	1625	1771		1625	1771		1625	1771		1720	1875		1649	1797	9
2		锯材	4003002	枋材、板材混合规格	m ³	1681	1900		1681	1900		1761	1990		1755	1983		1720	1943	13
3	结合料	粉煤灰	5501009	二级	t	223	230		228	235		233	240		238	245		231	238	3
4	砂石料	宕渣		堆方	m ³	55	57		53	55		85	88		60	62		64	66	3
5		中粗砂	5503005		m ³	262	270		262	270		267	275		287	296		270	278	3
6		机制砂	5503006		m ³															3
7		砂砾	5503007		m ³	112	115		106.8	110		112	115		117	120		112	115	3
8		沥青路面碎石		1.5-3.5cm玄武岩	m ³	354	365		354	365								354	365	3
9		沥青路面碎石	5505019	1.5-3.5cm	m ³	224	231		224	231		225	232		227	234		225	232	3
10		碎石2cm	5505012	最大粒径2cm堆方	m ³	162	167		162	167		163	168		171	176		165	170	3
11		碎石4cm	5505013	最大粒径4cm堆方	m ³	162	167		162	167		163	168		171	176		165	170	3
12		碎石	5505016	未筛分碎石统料	m ³	162	167		162	167		163	168		171	176		165	170	3
13		石屑	5503014	粒径小于0.8cm堆方	m ³	84	87		84.5	87		85.4	88		86.4	89		85	88	3
14	矿粉	5503013	<0.074mm石灰岩	t	311	320		311	320		316	325		320	330		314	324	3	
15	水电	片石	5505005	码方	m ³	121	125		121	125		123	127		129	133		124	128	3
16		块石	5505025	码方	m ³	141	145		141	145		142	146		150	154		143	148	3
17	水电	水	3005004	自来水	m ³	5.53	6.03		5.53	6.03		5.04	5.49		5.61	6.12		5.43	5.92	9
18		电	3005002	工业用电	kw·h	0.56	0.63		0.56	0.63		0.56	0.63		0.56	0.63		0.56	0.63	13

三、汽柴油材料价格信息

根据《浙江省成品油价格按机制上调的通知》，浙江省汽、柴油最高批发、零售价格列下表：

标号	单位	2020年10月22日24时起执行	
		最高零售价格	最高批发价格
89号汽油 (VIA)	元/吨	6945	6645
	元/升	5.14	
92号汽油 (VIA)	元/吨	7362	7062
	元/升	5.54	
95号汽油 (VIA)	元/吨	7778	7478
	元/升	5.90	
0号柴油 (VI)	元/吨	6010	5710
	元/升	5.14	
-10号柴油 (VI)	元/吨	6371	6071
	元/升	5.45	

注：经了解浙江省发改委公布的汽柴油价格中已含13%的增值税，除税价=含税价/(1+增值税税率)。

第二部分 厂家参考价格信息

一、交通安全设施制品供应信息

1、交通安全设施价格信息

序号	产品名称	单位	规格型号	除税供应价	含税供应价	序号	产品名称	单位	规格型号	除税供应价	含税供应价
1	二波波形梁板(2.5mm)	元/吨	4320型	7522	8500	22	镀锌刺铁丝	元/吨		6726	7600
2	二波波形梁板(3mm)	元/吨	4320型	7389	8350	23	3mm铝合金板	元/吨		21681	24500
3	二波波形梁板(4mm)	元/吨	4320型	7345	8300	24	圆形三角铝合金板	元/吨		22566	25500
4	三波波形梁板(4mm)	元/吨	4320型	7478	8450	25	φ76-φ152高频焊管镀锌	元/吨		8407	9500
5	三波波形梁板(3mm)	元/吨	4320型	7522	8500	26	φ180-φ325无缝管	元/吨		8761	9900
6	圆管立柱	元/吨	Φ114、Φ140	7389	8350	27	20mm中厚法兰钢板	元/吨		8407	9500
7	方管立柱	元/吨	130*130*6	7478	8450	28	V类反光膜	元/m ²	3M	381	430
8	柱帽	元/个	140	10.4	11.8	29	IV类反光膜	元/m ²	3M	204	230
9	柱帽	元/个	114	9.6	10.8	30	III类反光膜	元/m ²	3M	142	160
10	二波托架	元/个		11.3	12.8	31	I类反光膜	元/m ²	3M	91	103
11	三波托架	元/个		42	48	32	热熔涂料	元/吨		3894	4400
12	二波防阻块	元/个	3mm	32	36	33	玻璃微珠	元/吨		3451	3900
		元/个	(4.5mm)	39	44						
13	三波防阻块	元/个	156*200	73	82	34	常温涂料	元/吨		9602	10850
		元/个	300*200*290	71	80						
14	螺栓	元/套	16×170	3	3.9	35	钢质防眩板	元/片		49	55
15	螺栓	元/套	16×140	3	3.7	36	玻璃钢防眩板	元/片		37	42
16	螺栓	元/套	16×42	2	2.4	37	附着式轮廓标	元/个		9	9.8
17	螺栓	元/套	16×35	2	2.6	38	柱式轮廓标	元/根		31	34.5
18	横梁垫片	元/片	76×44	1	1.1	39	塑料突起路标	元/个		10	11.5
19	分设型单向端头	元/个	R160	195	220	40	3M单面塑料突起路标	元/个		26	29.5
20	组合型双向端头	元/个	R250	425	480	41	铸铝突起路标	元/个		16	17.8
21	焊接网片	元/m ²		60	68						

注：1、本表中价格为供应价。

2、提供时间：2020年11月20日。

3、本价格信息由杭州萧山金鹰交通设施有限公司提供。

4、增值税税率为13%。

一、 交通安全设施制品供应信息
2、DM反光膜价格信息

序号	产品名称	单位	规格型号	除税供应价	含税供应价
1	钻石级反光膜	元/m ²	DM7900 (国标 V 类)	310	350
2	超强级反光膜	元/m ²	DM7600 (国标 IV 类)	159	180
3	高强级反光膜	元/m ²	DM6500 (国标 III 类)	102	115
4	超工程级反光膜	元/m ²	DM5600 (国标 II 类)	80	90

注：1、根据GB18833-2012（道路交通反光膜）标准对反光膜进行分类
2、提供时间：2020年11月20日
3、本价格信息由道明光学股份有限公司提供，联系人：麻永涛
4、增值税税率为13%。

二、路面用玄武岩供应信息

序号	产品名称	单位	规格型号	除税供应价	含税供应价
1	沥青路面碎石	元/m ³	0.5-1.0cm玄武岩	295	304
2	沥青路面碎石	元/m ³	1.0-1.5cm玄武岩	295	304
3	沥青路面碎石	元/m ³	0.7-1.2cm玄武岩	326	336

注： 1、本表中价格为供应价。

2、石料产地：丽水市莲都区丽新乡咸宜村玄武岩矿，堆积密度按1.6t/m³计算。

3、提供时间：2020年11月20日。

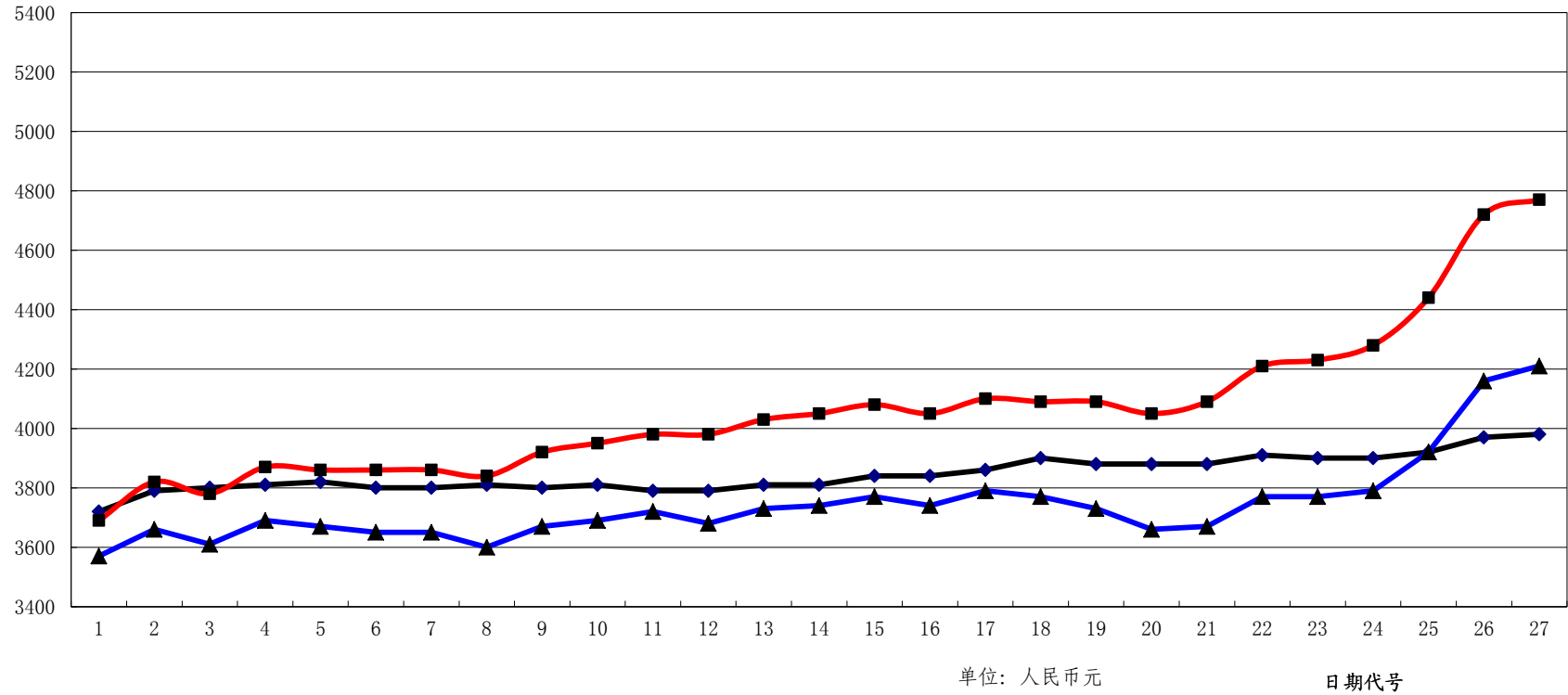
4、本价格信息由浙江交投丽新矿业有限公司提供，联系人：潘先生，联系电话：15267627030。

5、增值税税率为3%。

三、杭州市钢材出库价格走势

含税价格（元）

（2020年5月13日至2020年11月18日）



代号	1	2	3	4	5	6	7	8	9	10	11	12	13	14	15	16	17	18	19	20	21	22	23	24	25	26	27	
日期	5月13日	5月20日	5月27日	6月3日	6月10日	6月17日	6月24日	7月1日	7月8日	7月15日	7月22日	7月29日	8月5日	8月12日	8月19日	8月26日	9月2日	9月9日	9月16日	9月23日	9月30日	10月14日	10月21日	10月28日	11月4日	11月11日	11月18日	
型钢	3720	3790	3800	3810	3820	3800	3800	3810	3800	3810	3790	3790	3810	3810	3840	3840	3860	3900	3880	3880	3880	3910	3900	3900	3900	3920	3970	3980
圆钢	3690	3820	3780	3870	3860	3860	3860	3840	3920	3950	3980	3980	4030	4050	4080	4050	4100	4090	4090	4050	4090	4210	4230	4280	4440	4720	4770	
螺纹钢	3570	3660	3610	3690	3670	3650	3650	3600	3670	3690	3720	3680	3730	3740	3770	3740	3790	3770	3730	3660	3670	3770	3770	3790	3920	4160	4210	